

ЩЕЛЕВЫЕ ДАТЧИКИ

SICK
Sensor Intelligence.



Изображения могут отличаться от оригинала



Информация для заказа

| Тип | Артикул |
|-------------|---------|
| WFS3-40P415 | 6043919 |

Другие варианты исполнения устройства и аксессуары → www.sick.com/WFS

Подробные технические данные

Характеристики

| | |
|---|--|
| Принцип действия | Принцип оптического обнаружения |
| Размеры (Ш x В x Г) | 10 mm x 25 mm x 64,3 mm |
| Ширина щели | 3 mm |
| Глубина щели | 42 mm |
| Минимальный размер детектируемого объекта (MDO) | Зазор между этикетками / Размер этикетки: 2 mm ¹⁾ |
| Обнаружение этикеток | ✓ |
| Настройка | Кнопка «Плюс» / «Минус», Кабель (Настройка, чувствительность, «СВЕТЛО/ТЕМНО», динамическое обучение) |
| Метод настройки | 2-точечная настройка Динамическое обучение |

¹⁾ Зависит от толщины этикетки.

Механика/электроника

| | |
|---------------------------------|---|
| Потребление тока | 20 mA ¹⁾ |
| Стабильность времени отклика | ± 20 µs |
| Неустойчивость | 40 µs |
| Переключающий выход | PNP |
| Дискретный выход (напряжение) | PNP: ВЫСОКИЙ = $U_V \leq 2$ В/НИЗКИЙ прибл. 0 В |
| Тип переключения | СВЕТЛО/ТЕМНО |
| Выходной ток $I_{\text{макс.}}$ | 100 mA |
| Вход, настройка (ЕТ) | PNP Teach: $U > 5$ V ... $< U_V$ Run: $U < 4$ V |
| Время инициализации | 20 ms |
| Вид подключения | Разъем M8, 4-конт. |

¹⁾ Без нагрузки.

| | |
|------------------|---|
| Схемы защиты | U _B -подключения с защитой от переполюсовки Выход Q с защитой от короткого замыкания Подавление импульсных помех |
| Вес | Ок. 36 g |
| Материал корпуса | Пластик, PA (армированный стекловолокном) |

¹⁾ Без нагрузки.

Параметры техники безопасности

| | |
|-------------------|--------|
| MTTF _D | 97 лет |
| DC _{avg} | 0 % |

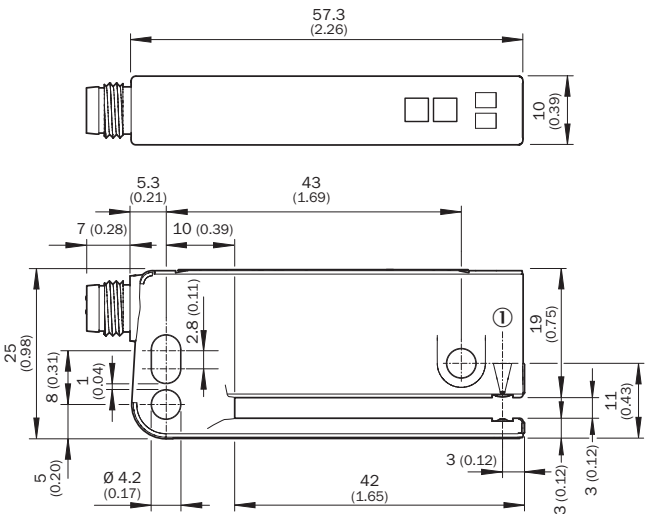
Данные окружающей среды

| | |
|----------------------------|------------------------|
| Устойчивость к сотрясениям | Согласно EN 60068-2-27 |
| № файла UL | NRKH.E191603 |

Классификации

| | |
|----------------|----------|
| ECLASS 5.0 | 27270909 |
| ECLASS 5.1.4 | 27270909 |
| ECLASS 6.0 | 27270909 |
| ECLASS 6.2 | 27270909 |
| ECLASS 7.0 | 27270909 |
| ECLASS 8.0 | 27270909 |
| ECLASS 8.1 | 27270909 |
| ECLASS 9.0 | 27270909 |
| ECLASS 10.0 | 27270909 |
| ECLASS 11.0 | 27270909 |
| ECLASS 12.0 | 27270909 |
| ETIM 5.0 | EC002720 |
| ETIM 6.0 | EC002720 |
| ETIM 7.0 | EC002720 |
| ETIM 8.0 | EC002720 |
| UNSPSC 16.0901 | 39121528 |

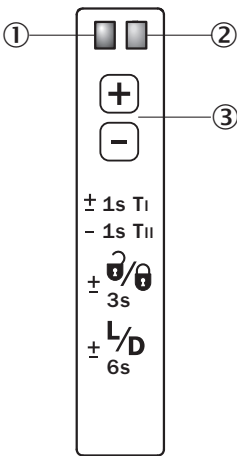
Габаритный чертеж (Размеры, мм)



① Оптическая ось

Варианты настройки

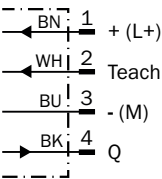
Настройка: обучение с помощью кнопок «плюс/минус» (WFxx-B416)



- ① Функциональный индикатор (желтый), дискретный выход
- ② Функциональный индикатор (красный)
- ③ Кнопка +/− и функциональная клавиша





Схема соединений

Cd-092



Рекомендуемые аксессуары

Другие варианты исполнения устройства и аксессуары → www.sick.com/WFS

| | Краткое описание | Тип | Артикул |
|---|---|--------------------|---------|
| Универсальные зажимные системы | | | |
|  | Монтажная штанга WFS, прямая, включая 2 крепёжных винта, Алюминий | BEF-M12GF-A | 2059414 |
|  | Зажимное крепление для штанг диаметром 12 мм (фиксация монтажной штанги), Алюминий, 2 винта M6 x 30, 2 пружинных шайбы | BEF-RMC-D12 | 5321878 |
| Прочее | | | |
|  | <ul style="list-style-type: none">• Вид разъема, конец А: Разъем, M8, 4-контактный, прямой• Описание: Без экрана• Компоненты для подключения: Винтовые зажимы• Допустимое сечение провода: 0,14 mm² ... 0,5 mm² | STE-0804-G | 6037323 |
|  | <ul style="list-style-type: none">• Вид разъема, конец А: Разъём "мама", M8, 4-контактный, прямой, А-кодир.• Вид разъема, конец В: Свободный конец провода• Тип сигнала: Кабель датчик/пускатель• Кабель: 5 м, 4 жилы, PVC• Описание: Кабель датчик/пускатель, без экрана• Область применения: Химические продукты | YF8U14-050VA3XLEAX | 2095889 |

ОБЗОР КОМПАНИИ SICK

Компания SICK – ведущий производитель интеллектуальных датчиков и комплексных решений для промышленного применения. Уникальный спектр продукции и услуг формирует идеальную основу для надежного и эффективного управления процессами, защиты людей от несчастных случаев и предотвращения нанесения вреда окружающей среде.

Мы обладаем солидным опытом в самых разных отраслях и знаем все о ваших технологических процессах и требованиях. Поэтому, благодаря интеллектуальным датчикам, мы в состоянии предоставить именно то, что нужно нашим клиентам. В центрах прикладного применения в Европе, Азии и Северной Америке системные решения тестируются и оптимизируются под нужды заказчика. Все это делает нас надежным поставщиком и партнером по разработке.

Всеобъемлющий перечень услуг придает завершенность нашему ассортименту: SICK LifeTime Services оказывает поддержку на протяжении всего жизненного цикла оборудования и гарантирует безопасность и производительность.

Вот что для нас значит термин «Sensor Intelligence».

РЯДОМ С ВАМИ В ЛЮБОЙ ТОЧКЕ МИРА:

Контактные лица и представительства → www.sick.com