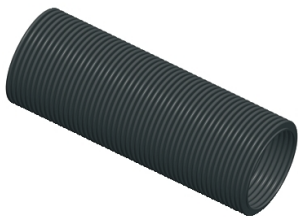


# Технические характеристики продукта

Спецификации



## 25 м гофрированной трубки Ø 29

NSYCPT29

⚠ Снято с производства: 12 мая 2023 г.

⚠ Снято с производства

### Основные характеристики

Категория - Аксессуар/Отдельная Деталь	Комплектующие управления кабелями
Тип Продукта	Кабельный ввод
Совместимость Серий Продукта	Thalassa Thalassa PLS Thalassa Thalassa PLA Thalassa Thalassa PLM Spacial Spacial SBM Spacial Spacial S3D Spacial Spacial S3CM Spacial Spacial CRN Spacial Spacial SM Spacial Spacial SF
Anwendung	Универсальный
Состав Устройства	гофрированная трубка
Количество На Один Комплект	1 катушка

### Дополнительные характеристики

Материал	Полиэтилен малой плотности
Цвет	Черный
Длина	25000 mm
Диаметр	29 mm 34,5 mm

### Условия эксплуатации

Характеристики Окружающей Среды	Защита от УФ
---------------------------------	--------------

### Тип упаковки

Unit Type Of Package 1	PCE
Number Of Units In Package 1	1
Package 1 Height	17,5 cm
Package 1 Width	63,0 cm
Package 1 Length	63,0 cm
Package 1 Weight	3,5 kg

### Гарантия на оборудование

Гарантия	18 месяцев
----------	------------

Отказ от ответственности: Данный документ не отменяет необходимости определения пригодности этих продуктов для конкретных задач и их надежности в этих областях применения и не может служить подтверждением.

## Устойчивое развитие


Знак **Green Premium™** - это обязательство компании Schneider Electric поставлять продукцию с лучшими в своем классе характеристиками по характеристикам окружающей среды. Green Premium обещает соответствие новейшим нормативным требованиям, прозрачность воздействия на окружающую среду, а также безопасность продукции с низким уровнем выбросов CO<sub>2</sub>.


Руководство по оценке устойчивости продукта - это информационная статья, в которой разъясняются глобальные стандарты экомаркировки и способы интерпретации экологических деклараций.


[Подробнее о Green Premium >](#)

[Руководство по оценке устойчивости продукта >](#)

## Показатель состояния

 Не Содержит Особо Опасных Веществ  
Согласно Декларации Reach

 Не Содержит Ртут

 Информация Об Исключениях По Регламенту Rohs [Да](#)

Директива <b>Ec Rohs</b>	Соответствует по умолчанию (продукт вне сферы действия EC RoHS) <a href="#">Декларация EC RoHS</a>
Регламент <b>Rohs</b> Китая	<a href="#">Декларация RoHS Китая</a> Продукт вне сферы действия RoHS Китая. Декларация вещества для сведения