



WL11G-2B2531

W11G-2

ФОТОЭЛЕКТРИЧЕСКИЕ ДАТЧИКИ В СТАНДАРТНОМ КОРПУСЕ

SICK
Sensor Intelligence.



Изображения могут отличаться от оригинала



Информация для заказа

Тип	Артикул
WL11G-2B2531	1041390

Другие варианты исполнения устройства и аксессуары → www.sick.com/W11G-2

Подробные технические данные

Характеристики

Принцип действия	Датчик с отражением от рефлектора
Принцип действия, детали	Автоколлимация
Размеры (Ш x В x Г)	15,6 mm x 48,5 mm x 42 mm
Форма корпуса (выход света)	Прямоугольный
Дистанция работы, макс.	0 m ... 4 m ¹⁾
Расстояние срабатывания	0 m ... 4 m ¹⁾
Фокус	Ок. 1,5°
Вид излучения	Видимый красный свет
ИСТОЧНИК ИЗЛУЧЕНИЯ	Светодиод ²⁾
Размеры светового пятна (расстояние)	Ø 25 mm (1,5 m)
Угол излучения	Ок. 1,5°
Длина волны	640 nm
Настройка	Потенциометр, 11 оборотов
Специальное исполнение	Обнаружение прозрачных объектов
Специальные случаи применения	Обнаружение прозрачных объектов

¹⁾ Отражатель PL80A.

²⁾ Средний срок службы: 100 000 ч при T_U = +25 °C.

Механика/электроника

Напряжение питания U_B	10 V DC ... 30 V DC ¹⁾
Остаточная пульсация	< 5 V _{ss} ²⁾
Потребление тока	30 mA ³⁾
Переключающий выход	PNP, NPN ^{4) 5)}
Тип переключения	СВЕТЛО/ТЕМНО ^{4) 5)}
Тип переключения по выбору	По выбору, через кабель управления L/D
Сигнальное напряжение PNP HIGH/LOW	U _v - 3 V / ca. 0 V
Сигнальное напряжение NPN HIGH/LOW	Ок. U _v / < 3 V
Выходной ток I _{макс.}	≤ 100 mA
Оценка	≤ 330 μs ⁶⁾
Частота переключения	1.500 Hz ⁷⁾
Демпфирование на пути луча	> 8 %
Вид подключения	Разъем M12, 5-конт.
Схемы защиты	A ⁸⁾ C ⁹⁾ D ¹⁰⁾
Класс защиты	II
Вес	120 g
Поляризационный фильтр	✓
Материал корпуса	Пластик, ABS
Материал, оптика	Пластик, PMMA
Тип защиты	IP66 IP67 IP69K
Специальное исполнение	Обнаружение прозрачных объектов
Диапазон температур при работе	-30 °C ... +60 °C
Диапазон температур при хранении	-40 °C ... +75 °C
№ файла UL	NRKH.E181493 & NRKH7.E181493

1) Предельные значения при работе в защищенной от короткого замыкания сети макс. 8 A.
2) Не допускается превышение или занижение допуска U_v.
3) Без нагрузки.
4) 0 В или без подключения, срабатывание по свету.
5) U_v, срабатывание по затенению.
6) Продолжительность сигнала при омической нагрузке.
7) При соотношении светло/темно 1:1.
8) A = подключения U_v с защитой от переполюсовки.
9) C = подавление импульсных помех.
10) D = выходы с защитой от короткого замыкания.

Параметры техники безопасности

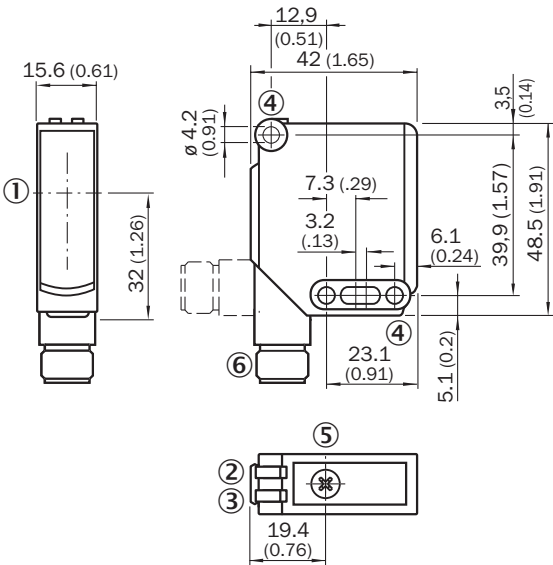
MTTF _D	823 лет
DC _{avg}	0 %

Классификации

ECLASS 5.0	27270902
------------	----------

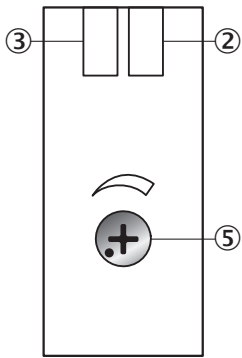
ECLASS 5.1.4	27270902
ECLASS 6.0	27270902
ECLASS 6.2	27270902
ECLASS 7.0	27270902
ECLASS 8.0	27270902
ECLASS 8.1	27270902
ECLASS 9.0	27270902
ECLASS 10.0	27270902
ECLASS 11.0	27270902
ECLASS 12.0	27270902
ETIM 5.0	EC002717
ETIM 6.0	EC002717
ETIM 7.0	EC002717
ETIM 8.0	EC002717
UNSPSC 16.0901	39121528

Габаритный чертеж (Размеры, мм)



- ① Середина оптической оси
- ② СД-индикатор зеленый: напряжение питания включено
- ③ СД-индикатор желтый: состояние приема света
- ④ Сквозное отверстие $\varnothing 4,2$ мм
- ⑤ Регулировка чувствительности: потенциометр
- ⑥ Штекер M12, кабель со штекером M12 или кабелем

Варианты настройки



- ② СД-индикатор зеленый: напряжение питания включено
- ③ СД-индикатор желтый: состояние приема света
- ⑤ Регулятор чувствительности

Вид подключения

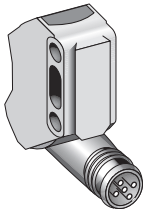
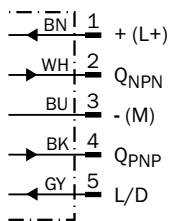


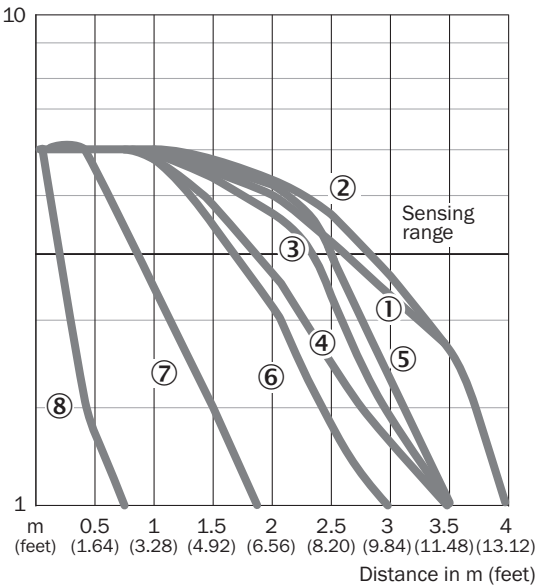
Схема соединений

Cd-145



Характеристика

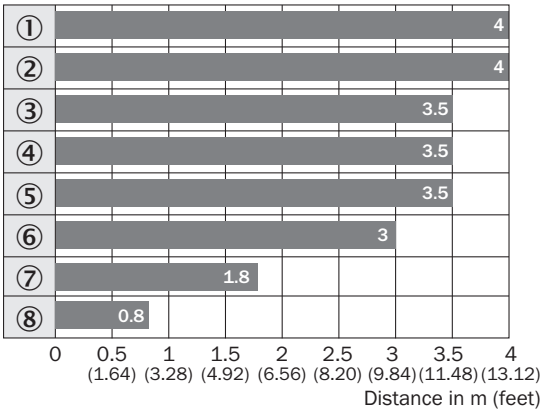
WL11G-2



- ① Отражатель PL80A
- ② Отражатель C110A
- ③ Отражатель P250F
- ④ Отражатель PL50A
- ⑤ Отражатель PL40A
- ⑥ Отражатель PL30A
- ⑦ Отражатель PL20A
- ⑧ Отражающая пленка Diamond Grade

Диаграмма расстояний срабатывания



WL11G-2



- Sensing range
- ① Отражатель PL80A
 - ② Отражатель C110A
 - ③ Отражатель P250F
 - ④ Отражатель PL50A
 - ⑤ Отражатель PL40A
 - ⑥ Отражатель PL30A
 - ⑦ Отражатель PL20A
 - ⑧ Отражающая пленка Diamond Grade

Рекомендуемые аксессуары

Другие варианты исполнения устройства и аксессуары → www.sick.com/W11G-2

	Краткое описание	Тип	Артикул
Крепежные уголки и пластины			
	Крепежный уголок, большой, Нержавеющая сталь, вкл. крепежный материал	BEF-WG-W12	2013942
	Универсальный крепежный уголок для отражателей, Оцинкованная сталь	BEF-WN-REFX	2064574
Отражатели			
	Прямоугольный, привинчиваемый, 51 mm x 61 mm, PMMA/ABS, привинчиваемый, 2 крепежных отверстия	P250	5304812

ОБЗОР КОМПАНИИ SICK

Компания SICK – ведущий производитель интеллектуальных датчиков и комплексных решений для промышленного применения. Уникальный спектр продукции и услуг формирует идеальную основу для надежного и эффективного управления процессами, защиты людей от несчастных случаев и предотвращения нанесения вреда окружающей среде.

Мы обладаем солидным опытом в самых разных отраслях и знаем все о ваших технологических процессах и требованиях. Поэтому, благодаря интеллектуальным датчикам, мы в состоянии предоставить именно то, что нужно нашим клиентам. В центрах прикладного применения в Европе, Азии и Северной Америке системные решения тестируются и оптимизируются под нужды заказчика. Все это делает нас надежным поставщиком и партнером по разработке.

Всеобъемлющий перечень услуг придает завершенность нашему ассортименту: SICK LifeTime Services оказывает поддержку на протяжении всего жизненного цикла оборудования и гарантирует безопасность и производительность.

Вот что для нас значит термин «Sensor Intelligence».

РЯДОМ С ВАМИ В ЛЮБОЙ ТОЧКЕ МИРА:

Контактные лица и представительства → www.sick.com