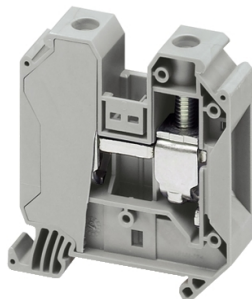


Технические характеристики продукта

Спецификации



КЛЕММНИК ВИНТОВОЙ ПРОХОДНОЙ, СЕЧЕНИЕМ ПРОВОДА 35ММ², 2 ТОЧКИ ПОДКЛЮЧЕНИЯ,

NSYTRV352

Основные характеристики

Серия	Linergy
Наименование Продукта	Linergy TR
Тип Продукта	Клеммная коробка
Краткое Название Устройства	TRV
Тип Клеммного Блока	Проходное соединение
Уровень Клеммного Блока	1
Исполнение Монтажа	Защелкивающийся
Номинальн. Сечение	35 mm ²
Ширина	60,2 mm
Цвет	Серый
Количество В Одном Комплекте	Комплект из 50 шт.

Дополнительные характеристики

Ширина	16 mm
Высота	65,7 mm
Соединения – Клеммы	1 Винтовой зажим: Со стороны источника питания 1 Винтовой зажим: Верхние
Number Of Connections	2
Положение Присоединения	Боковые
Кол-Во Входов Для Измерения	2
Сечение Кабеля	1,5...50 mm ² , гибкий кабель Без наконечника 1,5...50 mm ² , жесткий кабель кабель
Момент Затяжки	3,2...3,7 Н·м
Длина Зачистки Проводов	18 mm
Тип Инструмента	Соединение: отвертка Разъединитель: отвертка
[Ue] Номинальное Рабочее Напряжение	1000 В в соответствии с EN/IEC 60947-7-1 600 В CSA 690 В в соответствии с ATEX Exe II Ex II 2 GD 600 В cURus
[In] Номинальный Ток	125 А в соответствии с EN/IEC 60947-7-1 150 А cURus 150 А CSA 126 А в соответствии с ATEX Exe II Ex II 2 GD
Материал	Полиамид 6/6: изолированный корпус

Потери В Диэлектрике	0,01 при 1 МГц в соответствии с IEC 60250 0,01 при 1 МГц в соответствии с VDE 0303-T4
Диэлектрическая Постоянная	3,7 при 1 МГц
Удельное Сопротивление	10000 Мом-м в соответствии с IEC 60093 10000 Мом-м в соответствии с VDE 0303-T30
Поверхностное Сопротивление	1000 ГОм в соответствии с IEC 60093 1000 ГОм в соответствии с VDE 0303-T30
Сопротивление Току Утечки	500 СТ1 (> 400 кВ) в соответствии с IEC 60093 500 СТ1 (> 400 кВ) в соответствии с VDE 0303-T30
Огнестойкость	V0, толщина 0,8 мм в соответствии с UL 94
Вес Нетто	61 g
Совместимость Серий Продукта	Prisma G Prisma P Prisma PH Prisma Pack Spacial KAedra Pragma TeSys
Совместимость Продукта	Шкафы Spacial

Условия эксплуатации

Сертификаты	ATEX IEC-Ex VDE EAC GL CSA cURus
Электрическая Прочность Изоляции	1000 мила в соответствии с IEC 60243-1
Температура Окружающей Среды	-40...130 °C в соответствии с IEC 60216-1 -40...130 °C в соответствии с VDE 0304-T21

Тип упаковки

Unit Type Of Package 1	PCE
Number Of Units In Package 1	1
Package 1 Height	9,600 cm
Package 1 Width	17,700 cm
Package 1 Length	28,000 cm
Package 1 Weight	57,000 g
Unit Type Of Package 2	BB1
Number Of Units In Package 2	50
Package 2 Height	9,500 cm
Package 2 Width	17,700 cm
Package 2 Length	28,000 cm
Package 2 Weight	2,964 kg
Unit Type Of Package 3	S06
Number Of Units In Package 3	2000
Package 3 Height	75,000 cm
Package 3 Width	60,000 cm

Package 3 Length	80,000 cm
------------------	-----------

Package 3 Weight	133,720 kg
------------------	------------

Гарантия на оборудование

Гарантия	18 months
----------	-----------

Устойчивое развитие

Знак **Green Premium™** - это обязательство компании Schneider Electric поставлять продукцию с лучшими в своем классе характеристиками по характеристикам окружающей среды. Green Premium обещает соответствие новейшим нормативным требованиям, прозрачность воздействия на окружающую среду, а также безопасность продукции с низким уровнем выбросов CO₂.

Руководство по оценке устойчивости продукта - это информационная статья, в которой разъясняются глобальные стандарты экомаркировки и способы интерпретации экологических деклараций.

[Подробнее о Green Premium >](#)

[Руководство по оценке устойчивости продукта >](#)



Прозрачность RoHS/REACH

Показатель состояния

✓ Не Содержит Особо Опасных Веществ
Согласно Декларации Reach

✓ Не Содержит Токсичных Тяжелых
Металлов

✓ Не Содержит Ртуту

✓ Информация Об Исключениях По
Регламенту Rohs Да

✓ Продукт С Пластиковыми Детальями,
Не Содержащий Галогенов

Сертификация и стандарты

Регламент Reach	Декларация REACH
Директива Ec Rohs	Соответствует Декларация EC RoHS
Регламент Rohs Китая	Декларация RoHS Китая Декларация по умолчанию (продукт вне сферы действия RoHS Китая)
Экологическая Отчетность	Экологический профиль продукта
Weee	На территории Европейского Союза продукт подлежит обязательной утилизации согласно правилам и не должен попадать в мусорные контейнеры.
Профиль Кругооборота	Отсутствие особых требований по утилизации

