



# WL11-2P2430

## W11-2

ФОТОЭЛЕКТРИЧЕСКИЕ ДАТЧИКИ В СТАНДАРТНОМ КОРПУСЕ

**SICK**  
Sensor Intelligence.



Изображения могут отличаться от оригинала



### Информация для заказа

Тип	Артикул
WL11-2P2430	1041385

Другие варианты исполнения устройства и аксессуары → [www.sick.com/W11-2](http://www.sick.com/W11-2)

### Подробные технические данные

#### Характеристики

<b>Принцип действия</b>	Датчик с отражением от рефлектора
<b>Принцип действия, детали</b>	Двойная линза
<b>Размеры (Ш x В x Г)</b>	15,6 mm x 48,5 mm x 42 mm
<b>Форма корпуса (выход света)</b>	Прямоугольный
<b>Дистанция работы, макс.</b>	0,15 m ... 10 m <sup>1)</sup>
<b>Расстояние срабатывания</b>	0,15 m ... 8 m <sup>1)</sup>
<b>Фокус</b>	Ок. 2,2°
<b>Вид излучения</b>	Видимый красный свет
<b>ИСТОЧНИК ИЗЛУЧЕНИЯ</b>	Светодиод <sup>2)</sup>
<b>Размеры светового пятна (расстояние)</b>	Ø 50 mm (3 m)
<b>Угол излучения</b>	Ок. 2,2°
<b>Длина волны</b>	640 nm
<b>Настройка</b>	Отсутствует

<sup>1)</sup> Отражатель PL80A.

<sup>2)</sup> Средний срок службы: 100 000 ч при T<sub>U</sub> = +25 °C.

Механика/электроника

Напряжение питания $U_B$	10 V DC ... 30 V DC <sup>1)</sup>
Остаточная пульсация	< 5 V <sub>ss</sub> <sup>2)</sup>
Потребление тока	30 mA <sup>3)</sup>
Переключающий выход	PNP
Функция выходного сигнала	Комплементарный
Тип переключения	СВЕТЛО/ТЕМНО
Сигнальное напряжение PNP HIGH/LOW	U <sub>v</sub> - 2,5 V / ca. 0 V
Выходной ток I <sub>макс.</sub>	≤ 100 mA
Оценка	≤ 2,5 ms <sup>4)</sup>
Частота переключения	200 Hz <sup>5)</sup>
Вид подключения	Разъем M12, 4-конт.
Схемы защиты	A <sup>6)</sup> C <sup>7)</sup> D <sup>8)</sup>
Класс защиты	II <sup>9)</sup>
Вес	120 g
Поляризационный фильтр	✓
Материал корпуса	Пластик, ABS
Материал, оптика	Пластик, PMMA
Тип защиты	IP66 IP67 IP69K
Диапазон температур при работе	-30 °C ... +60 °C
Диапазон температур при хранении	-40 °C ... +75 °C
№ файла UL	NRKH.E181493 & NRKH7.E181493

1) Предельные значения при работе в защищенной от короткого замыкания сети макс. 8 A.  
2) Не допускается превышение или занижение допуска U<sub>v</sub>.  
3) Без нагрузки.  
4) Продолжительность сигнала при омической нагрузке.  
5) При соотношении светло/темно 1:1.  
6) A = подключения U<sub>v</sub> с защитой от переполосовки.  
7) C = подавление импульсных помех.  
8) D = выходы с защитой от короткого замыкания.  
9) Расчетное напряжение постоянного тока 50 В.

Параметры техники безопасности

MTTF <sub>D</sub>	3.092 лет
DC <sub>avg</sub>	0 %

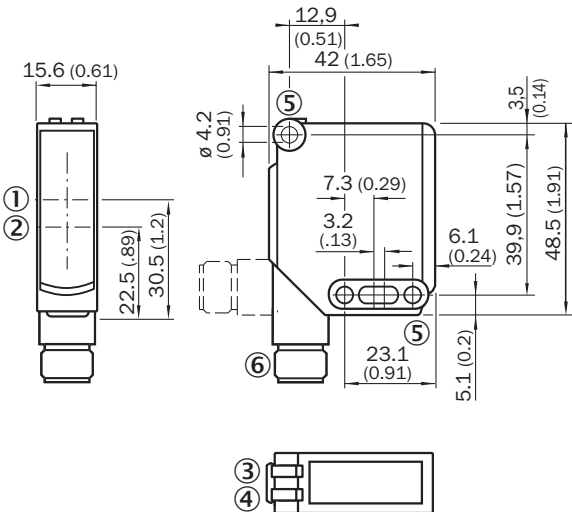
Классификации

ECLASS 5.0	27270902
ECLASS 5.1.4	27270902
ECLASS 6.0	27270902
ECLASS 6.2	27270902

ECLASS 7.0	27270902
ECLASS 8.0	27270902
ECLASS 8.1	27270902
ECLASS 9.0	27270902
ECLASS 10.0	27270902
ECLASS 11.0	27270902
ECLASS 12.0	27270902
ETIM 5.0	EC002717
ETIM 6.0	EC002717
ETIM 7.0	EC002717
ETIM 8.0	EC002717
UNSPSC 16.0901	39121528

Габаритный чертеж (Размеры, мм)

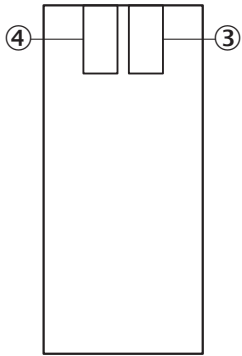
WL11-2



- ① Оптическая ось, передатчик
- ② Оптическая ось, приемник
- ③ СД-индикатор зеленый: напряжение питания включено
- ④ СД-индикатор желтый: состояние приема света
- ⑤ Сквозное отверстие  $\varnothing$  4,2 мм
- ⑥ Штекер M12, 4-конт. или кабель

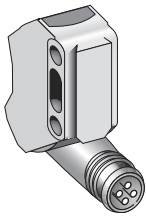
## Варианты настройки

WL11-2



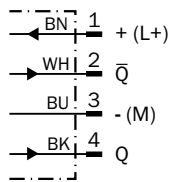
- ③ СД-индикатор зеленый: напряжение питания включено
- ④ СД-индикатор желтый: состояние приема света

## Вид подключения

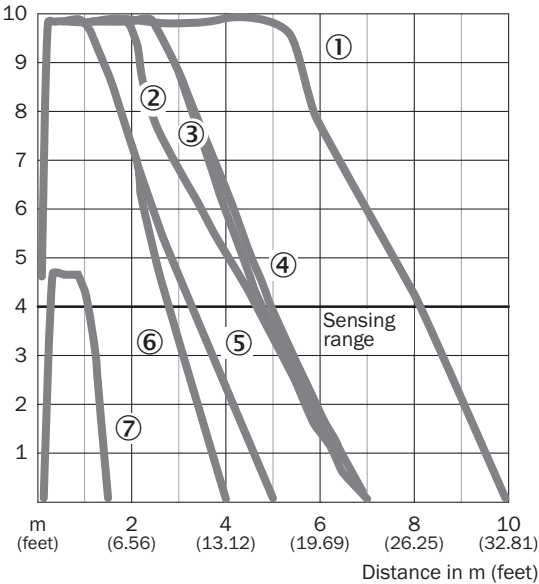


## Схема соединений

Cd-083

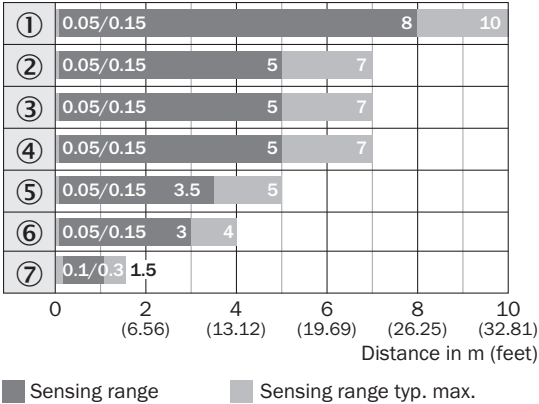


Характеристика



- ① Отражатель PL80A
- ② Отражатель C110A
- ③ Отражатель PL50A
- ④ Отражатель PL40A
- ⑤ Отражатель PL30A
- ⑥ Отражатель PL20A
- ⑦ Отражающая пленка Diamond Grade

Диаграмма расстояний срабатывания



- ① Отражатель PL80A
- ② Отражатель C110A
- ③ Отражатель PL50A
- ④ Отражатель PL40A
- ⑤ Отражатель PL30A
- ⑥ Отражатель PL20A
- ⑦ Отражающая пленка Diamond Grade

Рекомендуемые аксессуары

Другие варианты исполнения устройства и аксессуары → [www.sick.com/W11-2](http://www.sick.com/W11-2)

	Краткое описание	Тип	Артикул
Крепежные уголки и пластины			
	Крепежный уголок, большой, Нержавеющая сталь, вкл. крепежный материал	BEF-WG-W12	2013942
	Универсальный крепежный уголок для отражателей, Оцинкованная сталь	BEF-WN-REFX	2064574
Отражатели			
	Прямоугольный, привинчиваемый, 40 mm x 60 mm, PMMA/ABS, привинчиваемый, 2 крепежных отверстия	PL40A	1012720
Разъемы и кабели			
	<ul style="list-style-type: none"><li>• Вид разъема, конец А: Разъем, M12, 4-контактный, прямой</li><li>• Описание: Без экрана</li><li>• Компоненты для подключения: Винтовые зажимы</li><li>• Допустимое сечение провода: ≤ 0,75 mm²</li></ul>	STE-1204-G	6009932
Прочее			
	<ul style="list-style-type: none"><li>• Вид разъема, конец А: Разъём "мама", M12, 4-контактный, прямой, А-кодир.</li><li>• Вид разъема, конец В: Свободный конец провода</li><li>• Тип сигнала: Кабель датчик/пускатель</li><li>• Кабель: 5 m, 4 жилы, PVC</li><li>• Описание: Кабель датчик/пускатель, без экрана</li><li>• Область применения: Химические продукты</li></ul>	YF2A14-050VB3XLEAX	2096235

## ОБЗОР КОМПАНИИ SICK

Компания SICK – ведущий производитель интеллектуальных датчиков и комплексных решений для промышленного применения. Уникальный спектр продукции и услуг формирует идеальную основу для надежного и эффективного управления процессами, защиты людей от несчастных случаев и предотвращения нанесения вреда окружающей среде.

Мы обладаем солидным опытом в самых разных отраслях и знаем все о ваших технологических процессах и требованиях. Поэтому, благодаря интеллектуальным датчикам, мы в состоянии предоставить именно то, что нужно нашим клиентам. В центрах прикладного применения в Европе, Азии и Северной Америке системные решения тестируются и оптимизируются под нужды заказчика. Все это делает нас надежным поставщиком и партнером по разработке.

Всеобъемлющий перечень услуг придает завершенность нашему ассортименту: SICK LifeTime Services оказывает поддержку на протяжении всего жизненного цикла оборудования и гарантирует безопасность и производительность.

Вот что для нас значит термин «Sensor Intelligence».

## РЯДОМ С ВАМИ В ЛЮБОЙ ТОЧКЕ МИРА:

Контактные лица и представительства → [www.sick.com](http://www.sick.com)