



GL6-N4111
G6

ФОТОЭЛЕКТРИЧЕСКИЕ ДАТЧИКИ В МИНИАТЮРНОМ КОРПУСЕ

SICK
Sensor Intelligence.



Изображения могут отличаться от оригинала



Информация для заказа

Тип	Артикул
GL6-N4111	1050707

Другие варианты исполнения устройства и аксессуары → www.sick.com/G6

Подробные технические данные

Характеристики

Принцип действия	Датчик с отражением от рефлектора
Принцип действия, детали	С минимальным расстоянием до отражателя (система с двойной линзой)
Дистанция работы, макс.	0,03 м ... 6 м ¹⁾
Расстояние срабатывания	0,07 м ... 5 м ¹⁾
Поляризационный фильтр	Да
Излучаемый луч	
ИСТОЧНИК ИЗЛУЧЕНИЯ	Светодиод PinPoint ²⁾
Вид излучения	Видимый красный свет
Размер светового пятна (расстояние)	Ø 8 mm (350 mm)
Характеристики светодиода	
Длина волны	650 nm
Настройка	Отсутствует

¹⁾ Отражатель PL80A.

²⁾ Средний срок службы: 100 000 ч при T_U = +25 °C.

Параметры техники безопасности

MTTF_D	2.084 лет
DC_{avg}	0 %
T_M (заданная продолжительность работы)	20 лет

Электрические данные

Напряжение питания U_B	10 V DC ... 30 V DC ¹⁾
Остаточная пульсация	$\pm 10\%$ ²⁾
Потребление тока	30 mA ³⁾
Класс защиты	III
Цифровой выход	
Вид	NPN
Тип переключения	СВЕТЛО/ТЕМНО
Тип переключения по выбору	Выбирается, через переключатель СВЕТЛО/ТЕМНО (L/D)
Сигнальное напряжение NPN HIGH/LOW	Ок. $U_V / \leq 3\text{ V}$
Выходной ток $I_{\text{макс.}}$	$\leq 100\text{ mA}$ ⁴⁾
Время отклика	$< 625\text{ }\mu\text{s}$ ⁵⁾
Частота переключения	1.000 Hz ⁶⁾
Схемы защиты	A ⁷⁾ B ⁸⁾ D ⁹⁾

1) Предельные значения при работе в защищенной от короткого замыкания сети макс. 8 A.
2) Не допускается превышение или занижение допусков U_V .
3) Без нагрузки.
4) При $U_V > 24\text{ V}$, $I_A \text{ max} = 50\text{ mA}$.
5) Продолжительность сигнала при омической нагрузке.
6) При соотношении светло/темно 1:1.
7) A = подключения U_V с защитой от переполюсовки.
8) B = входы и выходы с защитой от инверсии полярности.
9) D = выходы с защитой от короткого замыкания.

Механические данные

Тип корпуса	Прямоугольный
Размеры (Ш x В x Г)	12 mm x 31,5 mm x 21 mm
Соединение	Разъем M8, 4-конт.
Материал	
Корпус	Пластик, ABS/PC
Лицевая панель	Пластик, PMMA
Вес	20 g

Данные окружающей среды

Тип защиты	IP67
Диапазон температур при работе	$-25\text{ }^{\circ}\text{C} \dots +55\text{ }^{\circ}\text{C}$ ¹⁾
Диапазон температур при хранении	$-40\text{ }^{\circ}\text{C} \dots +70\text{ }^{\circ}\text{C}$
№ файла UL	NRKH.E348498 & NRKH7.E348498

1) Устойчивость к температуре согласно настройке +/-10 °C.

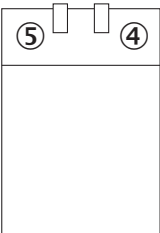
Классификации

ECLASS 5.0	27270902
ECLASS 5.1.4	27270902

ECLASS 6.0	27270902
ECLASS 6.2	27270902
ECLASS 7.0	27270902
ECLASS 8.0	27270902
ECLASS 8.1	27270902
ECLASS 9.0	27270902
ECLASS 10.0	27270902
ECLASS 11.0	27270902
ECLASS 12.0	27270902
ETIM 5.0	EC002717
ETIM 6.0	EC002717
ETIM 7.0	EC002717
ETIM 8.0	EC002717
UNSPSC 16.0901	39121528

Варианты настройки

Отсутствует возможность настройки



- ④ СД-индикатор зеленый: напряжение питания включено
- ⑤ СД-индикатор желтый: состояние приема света

Вид подключения

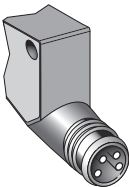
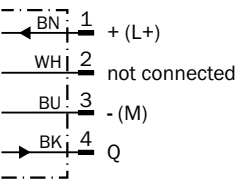


Схема соединений

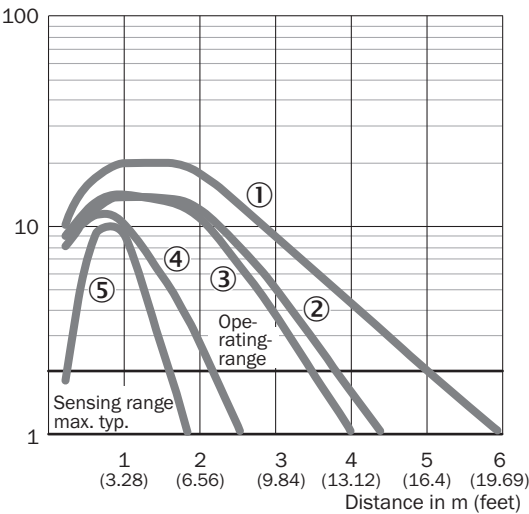
Cd-066



Характеристика

GL6

Operating reserve



- ① Отражатель PL80A
- ② Отражатель PL40A
- ③ Отражатель P250
- ④ Отражатель PL20A
- ⑤ Отражающая пленка REF-IRF-56

Размер светового пятна

GL6, GL6G

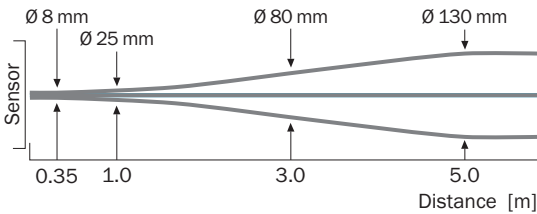
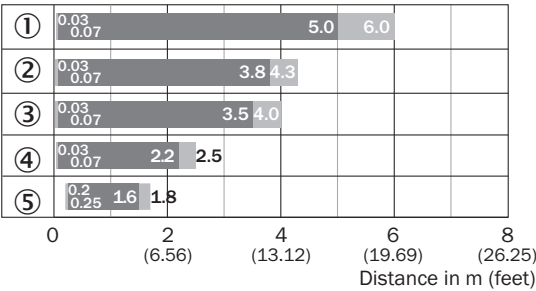


Диаграмма расстояний срабатывания

GL6, GL6G



- Sensing range
- Sensing range max.
- ① Отражатель PL80A
- ② Отражатель PL40A
- ③ Отражатель P250
- ④ Отражатель PL20A
- ⑤ Отражающая пленка REF-IRF-56

Рекомендуемые аксессуары

Другие варианты исполнения устройства и аксессуары → www.sick.com/G6

	Краткое описание	Тип	Артикул
Универсальные зажимные системы			
	Зажимной блок для крепления датчиков G6 на круглых штангах 12 мм, макс. толщина листа для крепления — 4 мм, Алюминий (зажимной блок), Нержавеющая сталь (крепежный уголок), Зажимной блок с приспособлением для установки круглой штанги, крепежный уголок, крепежный материал	BEF-KHS-IS12G6	2086865
Крепежные уголки и пластины			
	Нержавеющая сталь (1.4301)	BEF-WN-G6	2062909
	Универсальный крепежный уголок для отражателей, Оцинкованная сталь	BEF-WN-REFX	2064574
Отражатели			
	Прямоугольный, привинчиваемый, 51 mm x 61 mm, ПММА/ABS, привинчиваемый, 2 крепежных отверстия	P250	5304812
Прочее			
	<ul style="list-style-type: none">Вид разъема, конец А: Разъем, M8, 4-контактный, прямой, А-кодир.Описание: Без экранаКомпоненты для подключения: Винтовые зажимыДопустимое сечение провода: 0,14 mm² ... 0,5 mm²	STE-0804-G	6037323
	<ul style="list-style-type: none">Вид разъема, конец А: Разъем "мама", M8, 4-контактный, прямой, А-кодир.Вид разъема, конец В: Свободный конец проводаТип сигнала: Кабель датчик/пускательКабель: 5 м, 4 жилы, PVCОписание: Кабель датчик/пускатель, без экранаОбласть применения: Химические продукты	YF8U14-050VA3XLEAX	2095889

ОБЗОР КОМПАНИИ SICK

Компания SICK – ведущий производитель интеллектуальных датчиков и комплексных решений для промышленного применения. Уникальный спектр продукции и услуг формирует идеальную основу для надежного и эффективного управления процессами, защиты людей от несчастных случаев и предотвращения нанесения вреда окружающей среде.

Мы обладаем солидным опытом в самых разных отраслях и знаем все о ваших технологических процессах и требованиях. Поэтому, благодаря интеллектуальным датчикам, мы в состоянии предоставить именно то, что нужно нашим клиентам. В центрах прикладного применения в Европе, Азии и Северной Америке системные решения тестируются и оптимизируются под нужды заказчика. Все это делает нас надежным поставщиком и партнером по разработке.

Всеобъемлющий перечень услуг придает завершенность нашему ассортименту: SICK LifeTime Services оказывает поддержку на протяжении всего жизненного цикла оборудования и гарантирует безопасность и производительность.

Вот что для нас значит термин «Sensor Intelligence».

РЯДОМ С ВАМИ В ЛЮБОЙ ТОЧКЕ МИРА:

Контактные лица и представительства → www.sick.com