

Технические характеристики продукта

Спецификации



Telefast - 8 не изолированных каналов

ABE7CPA03

Основные характеристики

Серия	Modicon ABE7
Тип продукта	Дополнительный клеммный блок для счетчика и аналогов
Количество каналов	8
соединения – клеммы	Винтовые зажимы, 1 x 0,09...0,1 x 1,5 мм ² (AWG 28...AWG 16) гибкий С кабельным наконечником Винтовые зажимы, 1 x 0,14...1 x 2,5 мм ² (AWG 26...AWG 12) жесткий кабель Винтовые зажимы, 1 x 0,14...1 x 2,5 мм ² (AWG 26...AWG 14) гибкий Без наконечника Винтовые зажимы, 2 x 0,09...2 x 0,75 мм ² (AWG 28...AWG 20) гибкий С кабельным наконечником Винтовые зажимы, 2 x 0,2...2 x 2,5 мм ² (AWG 24...AWG 14) жесткий кабель

Дополнительные характеристики

функция модуля	Ток аналогового входа, совместим с Premium Напряжение аналогового входа, совместим с Premium Pt 100, совместим с Premium
[Uc] напряжение цепи управления	24 В Постоянный ток
подключение к ПЛК	SUB-D 25
Способ установки	Защелками (35 мм симметричная DIN-рейка) Винтами (сплошная плата с монтажным комплектом)
[Ui] номинальное напряжение изоляции	2000 вольт между зажимами и монтажными рейками
категория монтажа	II в соответствии с IEC 60664-1
момент затяжки	0,6 Н·м с плоск. Ø 3,5 мм отвертка
Вес нетто	0,33 kg

Условия эксплуатации

Стандарты	CSA C22.2 IEC 61131 UL 508
Сертификаты	DNV UL GL CSA
Степень защиты IP	IP20 conforming to IEC 60529
Защитное исполнение	TC
защита от нагретых проводов	750 °C, время отключения <30 s в соответствии с IEC 60695-2-11
Ударопрочность	15 gn для 11 ms в соответствии с IEC 60068-2-27
Виброустойчивость	2 gn (частота= 10...150 дюйм) в соответствии с IEC 60068-2-6

Отказ от ответственности: Данный документ не отменяет необходимости определения пригодности этих продуктов для конкретных задач и их надежности в этих областях применения и не может служить для такого определения.

стойкость к электростатическому разряду	4 кВ (контакт) уровень 3 в соответствии с МЭК 61000-4-2 8 кВ (воздух) уровень 3 в соответствии с МЭК 61000-4-2
устойчивость к радиополям	10 В/м (26000000...1000000000 дьюйм) в соответствии с МЭК 61000-4-3 уровень 3
стойкость к коммутационным помехам	2 кВ уровень 3 в соответствии с МЭК 61000-4-4
Температура окружающей среды	0...60 °C в соответствии с IEC 61131-2
температура окружающего воздуха при хранен	-40...80 °C в соответствии с IEC 61131-2
Степень загрязнения	2 в соответствии с IEC 60664-1

Тип упаковки

Unit Type of Package 1	PCE
Number of Units in Package 1	1
Package 1 Height	7,000 cm
Package 1 Width	8,000 cm
Package 1 Length	13,500 cm
Package 1 Weight	311,000 g

Гарантия на оборудование

Гарантия	18 месяцев
----------	------------

Устойчивое развитие


Знак **Green Premium™** - это обязательство компании Schneider Electric поставлять продукцию с лучшими в своем классе характеристиками по характеристикам окружающей среды. Green Premium обещает соответствие новейшим нормативным требованиям, прозрачность воздействия на окружающую среду, а также безопасность продукции с низким уровнем выбросов CO₂.


Руководство по оценке устойчивости продукта - это информационная статья, в которой разъясняются глобальные стандарты экомаркировки и способы интерпретации экологических деклараций.

[Подробнее о Green Premium >](#)

[Руководство по оценке устойчивости продукта >](#)

Показатель состояния

 Не Содержит Ртут

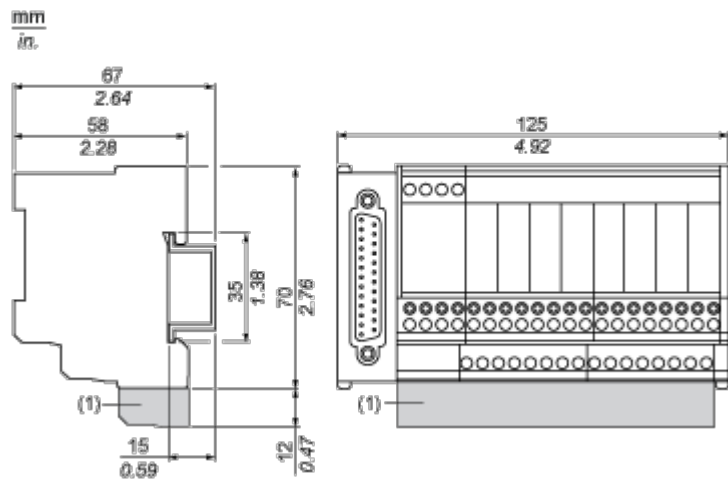
 Информация Об Исключениях По Регламенту Rohs [Да](#)

Регламент **Reach** [Декларация REACH](#)

Директива **Ec Rohs** Соответствует по умолчанию (продукт вне сферы действия EC RoHS)

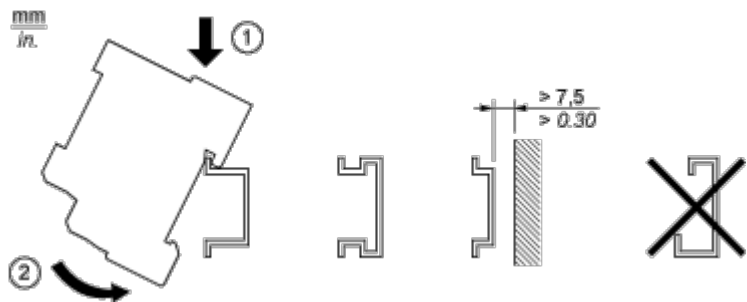
Регламент **Rohs** Китая [Декларация RoHS Китая](#)

Dimensions

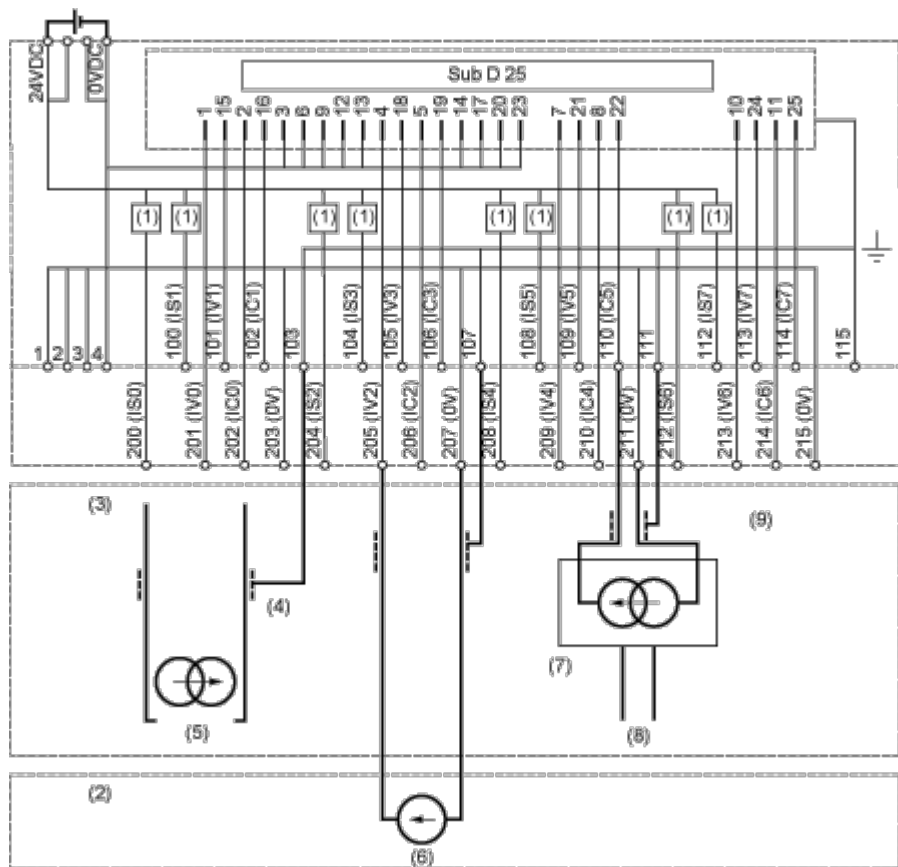


(1) ABE7BV20 / ABE7BV20E

Mounting



Wiring Diagram



- (1) Limiter 25 mA
- (2) 8 input voltage
- (3) 8 input current
- (4) 2-wire sensor
- (5) Channel via 0
- (6) Channel via 2
- (7) Power supply
- (8) Channel via 5
- (9) 4-wire sensor