



GTB6-P4211

G6

ФОТОЭЛЕКТРИЧЕСКИЕ ДАТЧИКИ В МИНИАТЮРНОМ КОРПУСЕ

SICK
Sensor Intelligence.



Изображения могут отличаться от оригинала



Информация для заказа

Тип	Артикул
GTB6-P4211	1052438

Другие варианты исполнения устройства и аксессуары → www.sick.com/G6

Подробные технические данные

Характеристики

Принцип действия	Датчик с отражением от объекта
Принцип действия, детали	Подавление заднего фона
Дистанция работы, макс.	5 mm ... 250 mm ¹⁾
Расстояние срабатывания	35 mm ... 140 mm
Поляризационный фильтр	Нет
Излучаемый луч	
ИСТОЧНИК ИЗЛУЧЕНИЯ	Светодиод PinPoint ²⁾
Вид излучения	Видимый красный свет
Размер светового пятна (расстояние)	Ø 6 mm (100 mm)
Характеристики светодиода	
Длина волны	650 nm
Настройка	Механический регулятор, 5 оборотов

¹⁾ Распознаваемый объект с коэффициентом отражения 90 % (относительно стандартного белого, DIN 5033).

²⁾ Средний срок службы: 100 000 ч при T_U = +25 °C.

Параметры техники безопасности

MTTF_D	1.886 лет
DC_{avg}	0 %

Электрические данные

Напряжение питания U_B	10 V DC ... 30 V DC ¹⁾
Остаточная пульсация	$\pm 10 \%$ ²⁾
Потребление тока	30 mA ³⁾
Класс защиты	III
Цифровой выход	
Вид	PNP
Тип переключения	СВЕТЛО/ТЕМНО
Тип переключения по выбору	Выбирается, через переключатель СВЕТЛО/ТЕМНО (L/D)
Сигнальное напряжение PNP HIGH/LOW	$U_V - (\leq 3 \text{ V})/\text{ок. } 0 \text{ V}$
Выходной ток $I_{\text{макс.}}$	$\leq 100 \text{ mA}$ ⁴⁾
Время отклика	$< 625 \mu\text{s}$ ⁵⁾
Частота переключения	1.000 Hz ⁶⁾
Схемы защиты	A ⁷⁾ B ⁸⁾ D ⁹⁾

¹⁾ Предельные значения при работе в защищенной от короткого замыкания сети макс. 8 A.

²⁾ Не допускается превышение или занижение допуска U_V .

³⁾ Без нагрузки.

⁴⁾ При $U_V > 24 \text{ V}$, $I_A \text{ max} = 50 \text{ mA}$.

⁵⁾ Продолжительность сигнала при омической нагрузке.

⁶⁾ При соотношении светло/темно 1:1.

⁷⁾ A = подключения U_V с защитой от переполюсовки.

⁸⁾ B = входы и выходы с защитой от инверсии полярности.

⁹⁾ D = выходы с защитой от короткого замыкания.

Механические данные

Тип корпуса	Прямоугольный
Размеры (Ш x В x Г)	12 mm x 31,5 mm x 21 mm
Соединение	Разъем M8, 4-конт.
Материал	
Корпус	Пластик, ABS/PC
Лицевая панель	Пластик, PMMA
Вес	20 g

Данные окружающей среды

Тип защиты	IP67
Диапазон температур при работе	$-25 \text{ }^{\circ}\text{C} \dots +55 \text{ }^{\circ}\text{C}$ ¹⁾
Диапазон температур при хранении	$-40 \text{ }^{\circ}\text{C} \dots +70 \text{ }^{\circ}\text{C}$
№ файла UL	NRKH.E348498 & NRKH7.E348498

¹⁾ Устойчивость к температуре согласно настройке +/-10 °C.

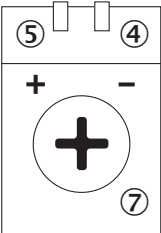
Классификации

ECLASS 5.0	27270904
ECLASS 5.1.4	27270904

ECLASS 6.0	27270904
ECLASS 6.2	27270904
ECLASS 7.0	27270904
ECLASS 8.0	27270904
ECLASS 8.1	27270904
ECLASS 9.0	27270904
ECLASS 10.0	27270904
ECLASS 11.0	27270904
ECLASS 12.0	27270903
ETIM 5.0	EC002719
ETIM 6.0	EC002719
ETIM 7.0	EC002719
ETIM 8.0	EC002719
UNSPSC 16.0901	39121528

Варианты настройки

Вариант настройки



- ④ СД-индикатор зеленый: напряжение питания включено
- ⑤ СД-индикатор желтый: состояние приема света
- ⑦ Регулировка чувствительности: потенциометр

Вид подключения

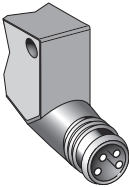
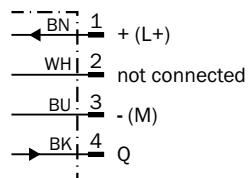


Схема соединений

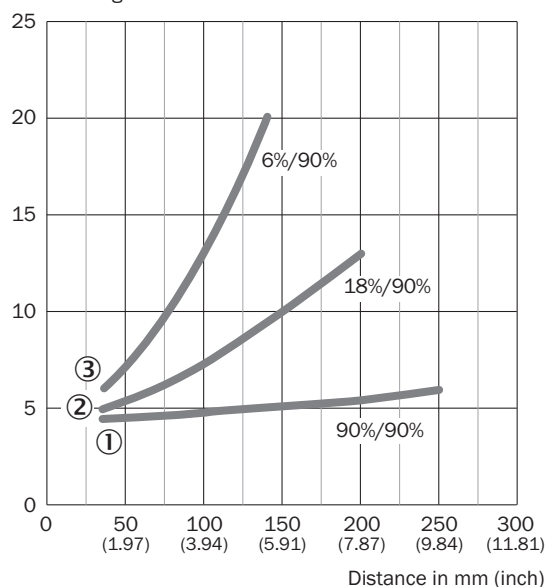
Cd-066



Характеристика

GTB6

% of sensing distance



- ① Объект с коэффициентом диффузного отражения 90 % (на основе стандарта белого, DIN 5033)
 ② Расстояние срабатывания на сером, коэффициент диффузного отражения 18 %
 ③ Расстояние срабатывания на черном, коэффициент диффузного отражения 6 %

Размер светового пятна

GTB6

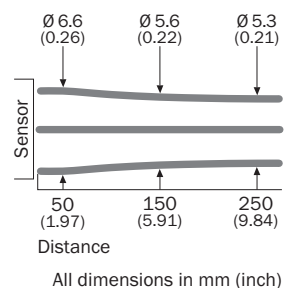
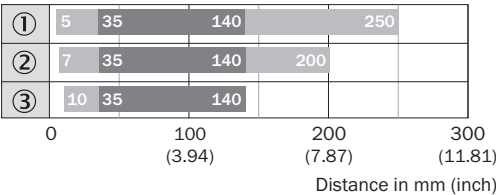


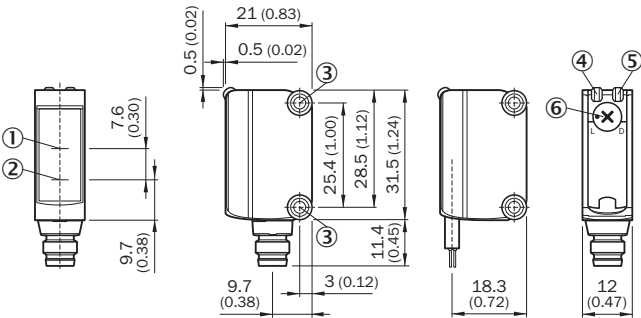
Диаграмма расстояний срабатывания

GTB6



- Sensing range max.
- Sensing range
- ① Объект с коэффициентом диффузного отражения 90 % (на основе стандарта белого, DIN 5033)
- ② Расстояние срабатывания на сером, коэффициент диффузного отражения 18 %
- ③ Расстояние срабатывания на черном, коэффициент диффузного отражения 6 %

Габаритный чертёж (Размеры, мм)




- ① Оптическая ось, приемник
- ② Оптическая ось, передатчик
- ③ Монтажные отверстия M3
- ④ СД-индикатор зеленый: напряжение питания включено
- ⑤ СД-индикатор желтый: состояние приема света
- ⑥ Переключатель режимов управления по свету: L = активация при наличии отраженного света, D = активация при отсутствии отраженного света

Рекомендуемые аксессуары

Другие варианты исполнения устройства и аксессуары → www.sick.com/G6

	Краткое описание	Тип	Артикул
Универсальные зажимные системы			
	Зажимной блок для крепления датчиков G6 на круглых штангах 12 мм, макс. толщина листа для крепления — 4 мм, Алюминий (зажимной блок), Нержавеющая сталь (крепежный уголок), Зажимной блок с приспособлением для установки круглой штанги, крепежный уголок, крепежный материал	BEF-KHS-IS12G6	2086865
Крепежные уголки и пластины			
	Нержавеющая сталь (1.4301)	BEF-WN-G6	2062909

	Краткое описание	Тип	Артикул
Прочее			
	<ul style="list-style-type: none">• Вид разъема, конец А: Разъём "мама", М8, 4-контактный, прямой, А-кодир.• Вид разъема, конец В: Свободный конец провода• Тип сигнала: Кабель датчик/пускатель• Кабель: 5 м, 4 жилы, PVC• Описание: Кабель датчик/пускатель, без экрана• Область применения: Химические продукты	YF8U14-050VA3XLEAX	2095889
	<ul style="list-style-type: none">• Вид разъема, конец А: Разъем, М8, 4-контактный, прямой, А-кодир.• Описание: Без экрана• Компоненты для подключения: Винтовые зажимы• Допустимое сечение провода: 0,14 mm² ... 0,5 mm²	STE-0804-G	6037323

ОБЗОР КОМПАНИИ SICK

Компания SICK – ведущий производитель интеллектуальных датчиков и комплексных решений для промышленного применения. Уникальный спектр продукции и услуг формирует идеальную основу для надежного и эффективного управления процессами, защиты людей от несчастных случаев и предотвращения нанесения вреда окружающей среде.

Мы обладаем солидным опытом в самых разных отраслях и знаем все о ваших технологических процессах и требованиях. Поэтому, благодаря интеллектуальным датчикам, мы в состоянии предоставить именно то, что нужно нашим клиентам. В центрах прикладного применения в Европе, Азии и Северной Америке системные решения тестируются и оптимизируются под нужды заказчика. Все это делает нас надежным поставщиком и партнером по разработке.

Всеобъемлющий перечень услуг придает завершенность нашему ассортименту: SICK LifeTime Services оказывает поддержку на протяжении всего жизненного цикла оборудования и гарантирует безопасность и производительность.

Вот что для нас значит термин «Sensor Intelligence».

РЯДОМ С ВАМИ В ЛЮБОЙ ТОЧКЕ МИРА:

Контактные лица и представительства → www.sick.com