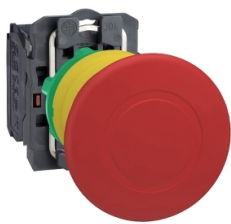


Технические характеристики продукта

Спецификации



Кнопка аварийной остановки и отключения, "ТЯНИ-ТОЛКАЙ", 1НЗ, пластик

XB5AT842

Основные характеристики

Серия	Harmony XB5
Тип Продукта	Кнопка аварийного останова Кнопка аварийного останова
Краткое Название Устройства	XB5
Материал Окантовки	Тёмно-серый пластиковый
Материал Крепежной Основы	Пластик
Тип Головки	Стандартный
Монтажный Диаметр	22 mm
Минимальная Партия Для Продажи	1
Форма Головки Сигнального Блока	Круглая
Тип Рукоятки	триггерного действия и механическая блокировка
Сброс	Двухтактный
Параметры Управляющего Устройства	Красный грибовидная головка Ø 40 мм, без маркировки
Работа Контактв	Медленное размыкание
Соединения – Клеммы	Винтовой зажим, <= 2 x 1,5 мм² С кабельным наконечником в соответствии с IEC 60947-1 Винтовой зажим, >= 1 x 0,22 мм² Без наконечника в соответствии с IEC 60947-1
Комплектация Изделия	Изделие в сборе

Дополнительные характеристики

Высота	43 mm
Ширина	40 mm
Глубина	82 mm
Описание Зажимов Iso N°1	(11-12)NC
Вес Нетто	0,065 kg
Стойкость К Мойке Под Высоким Давлением	7000000 паскаль в 55 °C, расстояние: 0.1 м
Использование Контактв	Стандартный контакт
Прямое Размыкание	С в соответствии с МЭК 60947-5-1 приложение К
Рабочий Ход	1,5 mm (Н.З. изменение коммутационного состояния) 4,3 mm (полный ход)
Механическая Износостойкость	300000 циклы
Момент Затяжки	0,8...1,2 Н·м в соответствии с IEC 60947-1

Отказ от ответственности: Данный документ не отменяет необходимости определения пригодности этих продуктов для конкретных задач и их надежности в этих областях применения и не может служить для такого определения.

Форма Головки Винта	Пересечение совместим с Philips No 1 отвертка Пересечение совместим с Pozidriv No 1 отвертка Перфорированный совместим с Ø 4 мм отвертка Перфорированный совместим с Ø 5.5 мм отвертка
Материал Контактв	Серебряный сплав (Ag/Ni)
Защита От Короткого Замыкания	10 A плавкая вставка тип gG в соответствии с IEC 60947-5-1
[Ith] Условный Тепловой Ток На Открытом Воздухе	10 A в соответствии с IEC 60947-5-1
[Ui] Номинальное Напряжение Изоляции	600 мила (степень загрязнения 3) в соответствии с IEC 60947-1
[Up] Номинальное Импульсное Выдерживаемое На	6 кВ в соответствии с IEC 60947-1
[Ie] Номинальный Рабочий Ток	3 A в 240 В, AC-15, A600 в соответствии с IEC 60947-5-1 6 A в 120 В, AC-15, A600 в соответствии с IEC 60947-5-1 0,1 A в 600 В, DC-13, Q600 в соответствии с IEC 60947-5-1 0,27 A в 250 В, DC-13, Q600 в соответствии с IEC 60947-5-1 0,55 A в 125 В, DC-13, Q600 в соответствии с IEC 60947-5-1 1,2 A в 600 В, AC-15, A600 в соответствии с IEC 60947-5-1
Электрическая Износостойкость	1000000 циклы, AC-15, 2 A в 230 В, производительность <3600 цикл/ч, коэффициент нагрузки: 0,5 в соответствии с МЭК 60947-5-1 приложение C 1000000 циклы, AC-15, 3 A в 120 В, производительность <3600 цикл/ч, коэффициент нагрузки: 0,5 в соответствии с МЭК 60947-5-1 приложение C 1000000 циклы, AC-15, 4 A в 24 В, производительность <3600 цикл/ч, коэффициент нагрузки: 0,5 в соответствии с МЭК 60947-5-1 приложение C 1000000 циклы, DC-13, 0,2 A в 110 В, производительность <3600 цикл/ч, коэффициент нагрузки: 0,5 в соответствии с МЭК 60947-5-1 приложение C 1000000 циклы, DC-13, 0,5 A в 24 В, производительность <3600 цикл/ч, коэффициент нагрузки: 0,5 в соответствии с МЭК 60947-5-1 приложение C
Электрическая Надежность МЭК 60947-5-4	Λ < 10exp(-6) в 5 В, 1 мА для чистой среды в соответствии с IEC 60947-5-4 Λ < 10exp(-8) в 17 В, 5 мА для чистой среды в соответствии с IEC 60947-5-4

Условия эксплуатации

Защитное Исполнение	TH
Температура Окружающей Среды При Хранении	-40...70 °C
Температура Окружающей Среды	-40...70 °C
Категория Перенапряжения	Класс II в соответствии с IEC 60536
Степень Защиты Ip	IP66 в соответствии с IEC 60529 IP67 IP69 IP69K
Степень Защиты Nema	NEMA 13 NEMA 4X
Степень Ударостойкости Ik	IK03 conforming to IEC 50102
Стандарты	IEC 60947-5-4 IEC 60364-5-53 IEC 60204-1 ISO 13850 IEC 60947-5-1 JIS C8201-5-1 IEC 60947-1 UL 508 CSA C22.2 № 14 IEC 60947-5-5 JIS C8201-1
Сертификаты	CSA DNV BV внесен в список UL GL LROS (Lloyds register of shipping)
Виброустойчивость	5 gn (частота= 2...500 дюйм) в соответствии с IEC 60068-2-6

Ударопрочность	30 gп (продолжительность = 18 ms) для половина ускорения синусоидальной волны в соответствии с IEC 60068-2-27 50 gп (продолжительность = 11 ms) для половина ускорения синусоидальной волны в соответствии с IEC 60068-2-27
----------------	--

Тип упаковки

Unit Type Of Package 1	PCE
Number Of Units In Package 1	1
Package 1 Height	4,500 cm
Package 1 Width	5,400 cm
Package 1 Length	9,500 cm
Package 1 Weight	64,000 g
Unit Type Of Package 2	S02
Number Of Units In Package 2	42
Package 2 Height	15,000 cm
Package 2 Width	30,000 cm
Package 2 Length	40,000 cm
Package 2 Weight	3,048 kg

Устойчивое развитие

Знак **Green Premium™** - это обязательство компании Schneider Electric поставлять продукцию с лучшими в своем классе характеристиками по характеристикам окружающей среды. Green Premium обещает соответствие новейшим нормативным требованиям, прозрачность воздействия на окружающую среду, а также безопасность продукции с низким уровнем выбросов CO₂.

Руководство по оценке устойчивости продукта - это информационная статья, в которой разъясняются глобальные стандарты экомаркировки и способы интерпретации экологических деклараций.

[Подробнее о Green Premium >](#)

[Руководство по оценке устойчивости продукта >](#)

Показатель состояния

✔ Не Содержит Особо Опасных Веществ
Согласно Декларации Reach

✔ Не Содержит Токсичных Тяжелых
Металлов

✔ Не Содержит Ртуты

✔ Информация Об Исключениях По
Регламенту Rohs [Да](#)

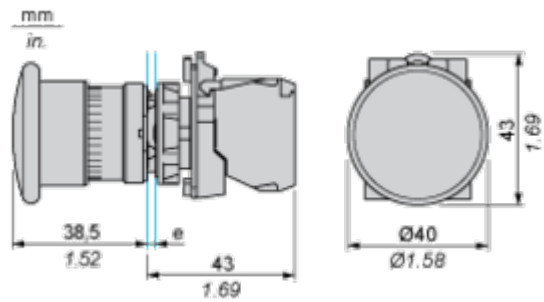
Регламент **Reach** [Декларация REACH](#)

Директива **Ec Rohs** Соответствует по умолчанию (продукт вне сферы действия EC RoHS)
[Декларация EC RoHS](#)

Регламент **Rohs** Китая [Декларация RoHS Китая](#)

Weee На территории Европейского Союза продукт подлежит обязательной утилизации согласно правилам и не должен попадать в мусорные контейнеры.

Dimensions



e: clamping thickness: 1 to 6 mm / 0.04 to 0.24 in.

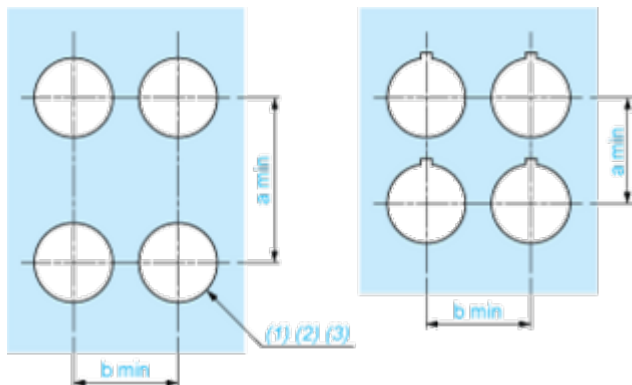
Технические
характеристики
продукта

XB5AT842

Mounting and Clearance

Panel Cut-out for Pushbuttons, Switches and Pilot Lights (Finished Holes, Ready for Installation)

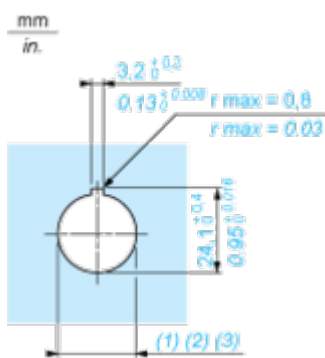
Connection by Screw Clamp Terminals or Plug-in Connectors or on Printed Circuit Board



- (1) Diameter on finished panel or support
- (2) For selector switches and Emergency stop buttons, use of an anti-rotation plate type ZB5AZ902 is recommended.
- (3) Ø22.5 mm recommended ($\text{Ø}22.3 \begin{smallmatrix} +0.4 \\ 0 \end{smallmatrix}$) / Ø0.89 in. recommended ($\text{Ø}0.88 \text{ in.} \begin{smallmatrix} +0.016 \\ 0 \end{smallmatrix}$)

Connections	a in mm	a in in.	b in mm	b in in.
By screw clamp terminals or plug-in connector	40	1.57	30	1.18
By Faston connectors	45	1.77	32	1.26
On printed circuit board	30	1.18	30	1.18

Detail of Lug Recess



- (1) Diameter on finished panel or support
- (2) For selector switches and Emergency stop buttons, use of an anti-rotation plate type ZB5AZ902 is recommended.
- (3) Ø22.5 mm recommended ($\text{Ø}22.3 \begin{smallmatrix} +0.4 \\ 0 \end{smallmatrix}$) / Ø0.89 in. recommended ($\text{Ø}0.88 \text{ in.} \begin{smallmatrix} +0.016 \\ 0 \end{smallmatrix}$)