

Быстрозажимные клеммы



СИЛАТ

СИЛАТ – российская компания, специализирующаяся в области исследований, разработки и производства электротехнических компонентов.

Наша компания является надежным поставщиком комплексных решений для различных отраслей российской промышленности, включая автоматизацию систем управления технологическими процессами (АСУ ТП), энергетику, транспортную промышленность, интеллектуальные здания, сети и телекоммуникации.

Мы гордимся тем, что наши решения способствуют развитию российской промышленности и обеспечивают надежное и эффективное функционирование различных систем и оборудования.

НАШИ ПРЕИМУЩЕСТВА



ПОДБОР ОБОРУДОВАНИЯ ПО ТЗ

Сэкономим ваше время и подберем оборудование по спецификации за 60 минут



ТЕХНИЧЕСКАЯ ПОДДЕРЖКА

Горячая линия с нашими инженерами работает для вас с 8.30 до 17.30 (пн-пт)



ТЕСТОВЫЕ ОБРАЗЦЫ

Мы уверены в качестве нашего оборудования и готовы его продемонстрировать



НАЛИЧИЕ НА СКЛАДЕ

Все ходовые позиции находятся на нашем складе в Москве. Отгрузка от 1 дня



СОБСТВЕННОЕ ПРОИЗВОДСТВО

Сотрудничать с нами не только просто, но и выгодно. Мы готовы предложить лучшие цены



БОЛЕЕ 40 ДИЛЕРОВ

Широкая сеть представительств по всей России



Универсальные рычажные клеммы

Универсальные рычажные клеммы являются идеальным соединителем между различными типами проводов и могут использоваться как для одножильных жестких проводов, так и для многожильных гибких проводов.

Электрические параметры: 250 В / 4 кВ / 32 А

Длина снятия изоляции:  9–10 мм

Применимые провода: 0,08–2,5 мм² (одножильные жесткие), 0,08–4,0 мм² (многожильные гибкие)

PCT-212

PCT-212-2

PCT-212-3



Типовые размеры:

20,5 × 12,4 × 14,5 мм (длина × ширина × высота)

PCT-213

PCT-213-2

PCT-213-3



Типовые размеры:

20,5 × 17 × 14,5 мм (длина × ширина × высота)

PCT-214

PCT-214-2

PCT-214-3



Типовые размеры:

20,5 × 21,6 × 14,5 мм (длина × ширина × высота)

PCT-215

PCT-215-2

PCT-215-3

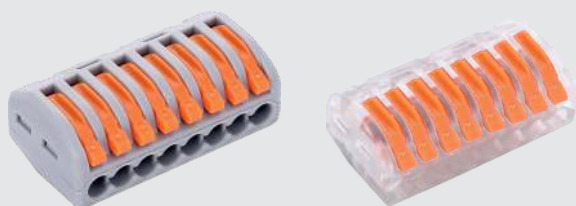


Типовые размеры:

20,5 × 26,6 × 14,5 мм (длина × ширина × высота)

PCT-218

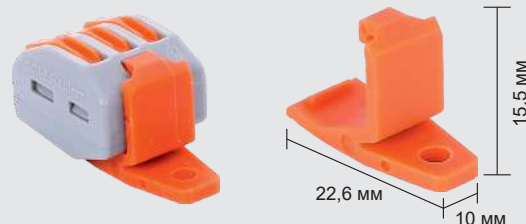
PCT-218-3



Типовые размеры:

20,5 × 40,5 × 14,5 мм (длина × ширина × высота)

PCT-G



Типовые размеры:

22,6 × 10 × 15,5 мм (длина × ширина × высота)

Клеммы быстрозажимные

Электрические параметры: 250 В / 4 кВ / 32 А

Длина снятия изоляции:  12 мм

Применимые провода: 0,08–2,5 мм² (одножильные жесткие), 0,08–4,0 мм² (многожильные гибкие)

PCT-222



PCT-222-2



Типовые размеры:

38,2 × 12,5 × 13,2 мм (длина × ширина × высота)

PCT-223



PCT-223-2



Типовые размеры:

38,2 × 17,8 × 13,2 мм (длина × ширина × высота)

PCT-224



PCT-225



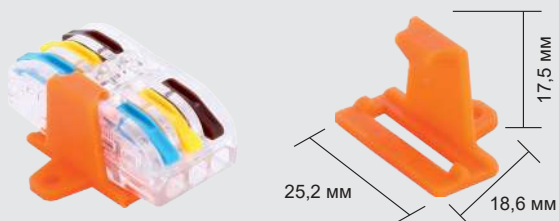
Типовые размеры:

38,2 × 23,7 × 13,2 мм (длина × ширина × высота)

Типовые размеры:

39,2 × 28,6 × 14,6 мм (длина × ширина × высота)

PCT-22G



Типовые размеры:
25,2 × 18,6 × 17,5 мм (длина × ширина × высота)

PCT-121



PCT-121-2



Типовые размеры:
42,71 × 8,17 × 30,8 мм (длина × ширина × высота)

PCT-222D

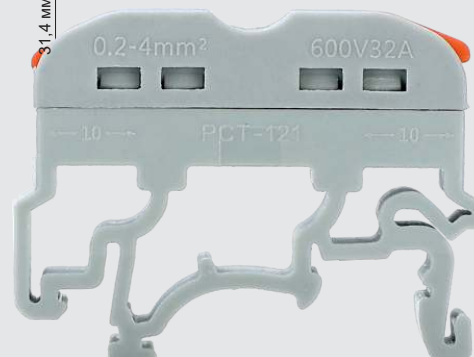
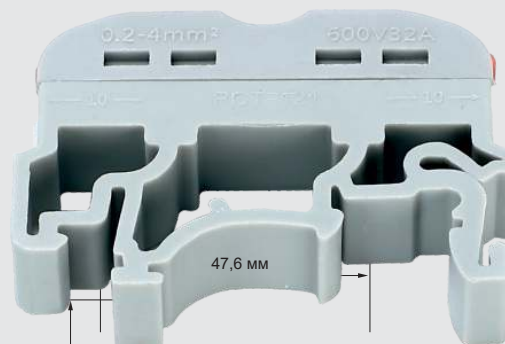


Типовые размеры:
42,7 × 13,4 × 30,8 мм (длина × ширина × высота)

PCT-223D



Типовые размеры:
42,7 × 18,3 × 30,8 мм (длина × ширина × высота)



Универсальные рычажные клеммы

PCT-221A (с пазом)



Типовые размеры:
20,5 × 21,6 × 14,5 мм
(длина × ширина × высота)

PCT-221T (с выступом)

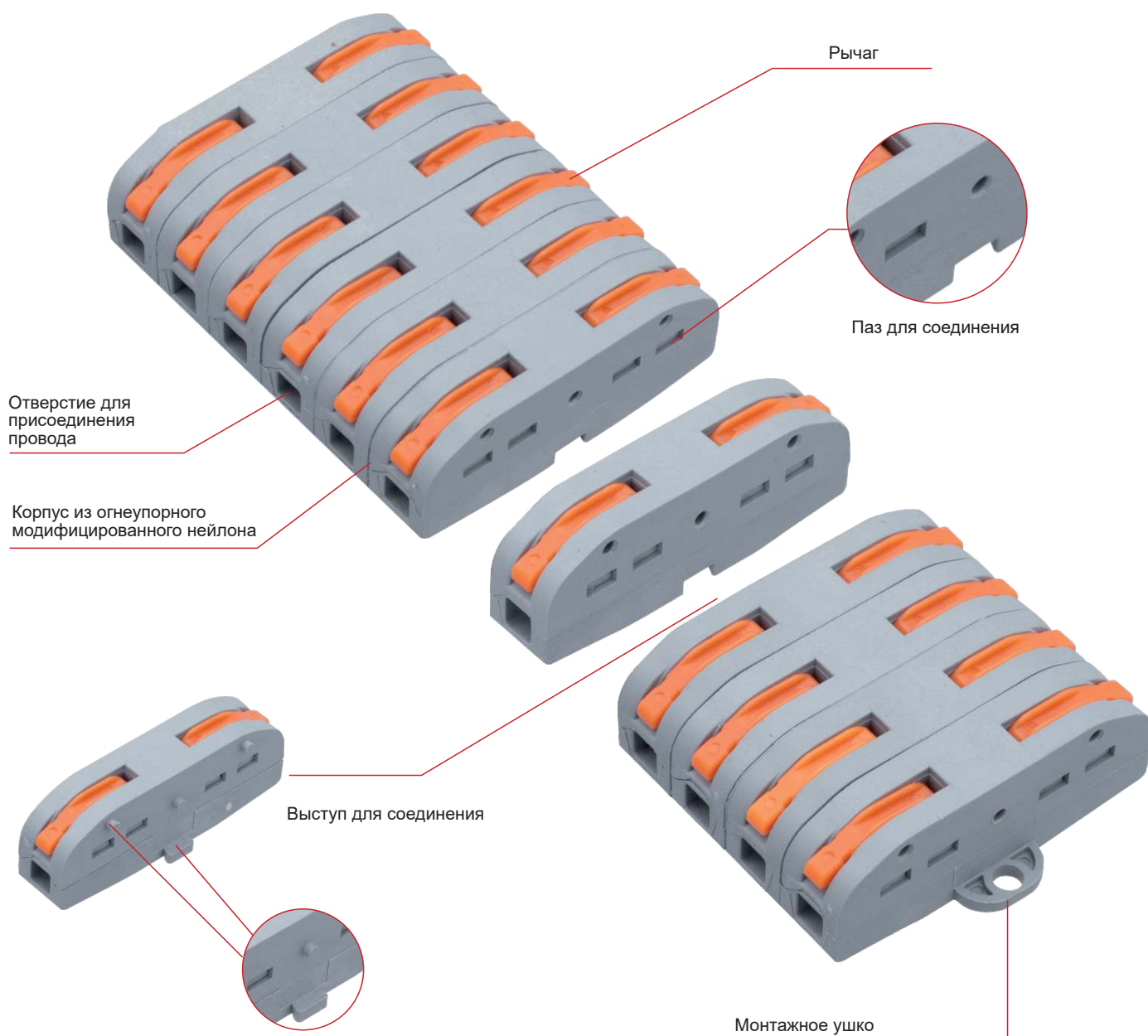


Типовые размеры:
20,5 × 21,6 × 14,5 мм
(длина × ширина × высота)

PCT-221 (с возможностью соединения)



Типовые размеры:
20,5 × 21,6 × 14,5 мм
(длина × ширина × высота)



Универсальные рычажные клеммы

Универсальные рычажные клеммы нашей компании являются идеальным соединителем между различными типами проводов и могут использоваться как для одножильных жестких проводов, так и для многожильных гибких проводов.

Электрические параметры: 250 В / 4 кВ / 32 А

Длина снятия изоляции:  9–10 мм

Применимые провода: 0,08–2,5 мм² (одножильные жесткие), 0,08–4,0 мм² (многожильные гибкие)

FD-12A (с пазом)



Типовые размеры:
20,5 × 13 × 14,5 мм (длина × ширина × высота)

FD-12T (с выступом)



Типовые размеры:
20,5 × 13 × 14,5 мм (длина × ширина × высота)

FD-13A (с пазом)



Типовые размеры:
17,5 × 20,5 × 14,5 мм (длина × ширина × высота)

FD-13T (с выступом)



Типовые размеры:
39 × 17,5 × 14,5 мм (длина × ширина × высота)

FD-12 (с возможностью соединения)



Типовые размеры:
39 × 13 × 14,5 мм (длина × ширина × высота)

FD-13 (с возможностью соединения)



Типовые размеры:
39 × 18 × 14,5 мм (длина × ширина × высота)

FD-24



Типовые размеры:
39 × 25,6 × 14,5 мм (длина × ширина × высота)

FD-26



Типовые размеры:
39 × 34,7 × 14,5 мм (длина × ширина × высота)

FD-36



Типовые размеры:
39 × 37 × 14,5 мм (длина × ширина × высота)

FD-39



Типовые размеры:
39 × 51 × 14,5 мм (длина × ширина × высота)

FD-48



Типовые размеры:
39 × 51 × 14,5 мм (длина × ширина × высота)

FD-412



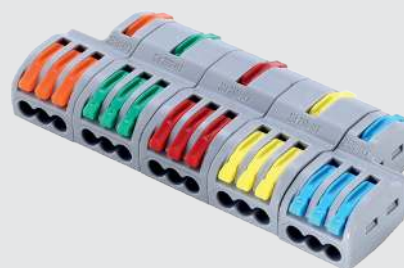
Типовые размеры:
39 × 70 × 14,5 мм (длина × ширина × высота)

FD-510 (возможен стационарный монтаж)



Типовые размеры:
39 × 79 × 14,5 мм (длина × ширина × высота)

FD-515 (возможен стационарный монтаж)



Типовые размеры:
39 × 88 × 14,5 мм (длина × ширина × высота)

Универсальные клеммы

Наши клеммы имеют пружинный зажим. Они широко используются в строительной и отделочной промышленности благодаря своей безопасности, надежности, простоте в эксплуатации и отсутствию необходимости в инструментах.

Электрические параметры: 250 В / 4 кВ / 32 А

Длина снятия изоляции:  12 мм

Применимые провода: 0,75–2,5 мм² (одножильные жесткие), 1,5–2,5 мм² (многожильные гибкие)

PCT-102
(желтый/прозрачный)



Типовые размеры:
18 × 12,5 × 9,5 мм
(длина × ширина × высота)

PCT-104
(оранжевый/прозрачный)



Типовые размеры:
18 × 18,5 × 9,5 мм
(длина × ширина × высота)

PCT-106
(пурпурный/прозрачный)




Типовые размеры:
18 × 30 × 9,5 мм
(длина × ширина × высота)

PCT-108
(темно-серый/прозрачный)



Типовые размеры:
20,5 × 40,4 × 14,5 мм
(длина × ширина × высота)

Электрические параметры: 250 В / 4 кВ / 32 А

Длина снятия изоляции:  12 мм

Применимые провода: 1,5–4,0 мм² (одножильные жесткие), 1,5–2,5 мм² (многожильные гибкие)

PCT-602
(белый/прозрачный)



Типовые размеры:
9,2 × 19,5 × 13,4 мм
(длина × ширина × высота)

PCT-604
(красный/прозрачный)



Типовые размеры:
13 × 19,5 × 13,4 мм
(длина × ширина × высота)

PCT-606
(коричневый/прозрачный)




Типовые размеры:
18,8 × 19,5 × 13,4 мм
(длина × ширина × высота)

PCT-608
(серый/прозрачный)



Типовые размеры:
24 × 19,5 × 13,4 мм
(длина × ширина × высота)

Электрические параметры: 400 В / 41 А

Длина снятия изоляции:  12 мм

Применимые провода: 2,5–6 мм² (одножильные жесткие)
2,5–6 мм² (многожильные гибкие)

Электрические параметры: 400 В / 41 А

Длина снятия изоляции:  12 мм

Применимые провода: прямоугольного отверстия (для освещения): 0,5–2,5 мм²
круглого сечения (для электропитания: жесткий провод: 1,0–2,5 мм²)

PCT-103D
(красный/прозрачный)



Типовые размеры:
26 × 20 × 14,2 мм
(длина × ширина × высота)

PCT-104D
(оранжевый/прозрачный)



Типовые размеры:
34 × 20 × 14,2 мм
(длина × ширина × высота)

PCT-111
(темно-серый) соединитель
для светильников



Типовые размеры:
20,5 × 8,5 × 15,5 мм
(длина × ширина × высота)

PCT-201
(темно-серый) соединитель
для светильников




Типовые размеры:
8,5 × 42 × 15,5 мм
(длина × ширина × высота)

Универсальные рычажные клеммы

Наши универсальные пружинные клеммы являются идеальным средством соединения различных типов проводов. Вы можете соединить один жесткий провод или несколько гибких проводов.

Электрические параметры: 250 В / 7 кВ / 32 А

Длина снятия изоляции:  12 мм

Применимые провода: 0,08–4,0 мм² (одножильные жесткие), 0,08–4,0 мм² (многожильные гибкие)

PCT-412

PCT-412-2



Типовые размеры:
18 × 12,5 × 9,5 мм (длина × ширина × высота)

PCT-413

PCT-413-2



Типовые размеры:
18 × 18,5 × 9,5 мм (длина × ширина × высота)

PCT-414

PCT-414-2



Типовые размеры:
18 × 24,5 × 9,5 мм (длина × ширина × высота)

PCT-415

PCT-415-2



Типовые размеры:
18 × 30 × 9,5 мм (длина × ширина × высота)

Электрические параметры: 450 В / 4 кВ / 41 А

Длина снятия изоляции:  12 мм

Применимые провода: 0,5–6,0 мм² (одножильные жесткие) 0,5–6,0 мм² (многожильные гибкие)

PCT-612
(оранжевый/прозрачный)



Типовые размеры:
10,5 × 19,7 × 9,7 мм
(длина × ширина × высота)

PCT-613
(оранжевый/прозрачный)



Типовые размеры:
13,5 × 19,7 × 9,7 мм
(длина × ширина × высота)

PCT-614
(оранжевый/прозрачный)



Типовые размеры:
17,9 × 19,7 × 9,7 мм
(длина × ширина × высота)

PCT-615
(оранжевый/прозрачный)




Типовые размеры:
21,3 × 19,7 × 9,7 мм
(длина × ширина × высота)

Универсальные клеммы без контактной пасты

Клеммы серии EU предназначены для соединения алюминиевых и медных проводников. Корпус клемм изготовлен из самозатухающего пластика, монтаж не требует использования дополнительных инструментов.

Электрические параметры : 400 В / 4 кВ / 24 А

Длина снятия изоляции:  11 мм

Применимые провода: 0,5–2,5 мм² (одножильные жесткие) 1,5–2,5 мм² (многожильные гибкие)

EU-202



Типовые размеры:
9,9 × 16,4 × 5,95 мм
(длина × ширина × высота)

EU-203



Типовые размеры:
13,9 × 16,4 × 5,95 мм
(длина × ширина × высота)

EU-204



Типовые размеры:
18,1 × 16,4 × 5,95 мм
(длина × ширина × высота)

EU-205



Типовые размеры:
21,85 × 16,4 × 5,95 мм
(длина × ширина × высота)

EU-206



Типовые размеры:
13,9 × 16,4 × 11,5 мм
(длина × ширина × высота)

EU-208




Типовые размеры:
17,9 × 16,4 × 11,5 мм
(длина × ширина × высота)

Универсальные клеммы с контактной пастой

Клеммы серии EU с контактной пастой предусматривают наличие специальной контактной пасты, которая автоматически снимает окисную пленку с алюминиевых проводов и предохраняет их от повторного окисления.

Электрические параметры : 400 В / 4 кВ / 24 А

Длина снятия изоляции:  11 мм

Применимые провода: 0,5–2,5 мм² (одножильные жесткие), 1,5–2,5 мм² (многожильные гибкие)

Применимые провода: 0,75–2,5 мм² (одножильные жесткие), 0,75–2,5 мм² (многожильные гибкие)

EU-242



Типовые размеры:
9,9 × 16,4 × 5,95 мм
(длина × ширина × высота)

EU-243



Типовые размеры:
13,9 × 16,4 × 5,95 мм
(длина × ширина × высота)

EU-244



Типовые размеры:
18,1 × 16,4 × 5,95 мм
(длина × ширина × высота)

EU-245



Типовые размеры:
21,85 × 16,4 × 5,95 мм
(длина × ширина × высота)

EU-246



Типовые размеры:
13,9 × 16,4 × 11,5 мм
(длина × ширина × высота)

EU-248



Типовые размеры:
17,9 × 16,4 × 11,5 мм
(длина × ширина × высота)

Клеммы пружинные соединительные КСП 923-серии

Клеммы предназначены для монтажа и разведения одно- и многожильных кабелей. Размер отверстий 6 мм и стандартное расстояние между зажимами 10 мм обеспечивают более надежное и безопасное фиксирование провода, а также позволяют регулировать глубину захода жилы. Огнестойкий термопласт служит надежной изоляцией и страхует помещение от пожара.

Электрические параметры: 450 В / 24 А

Длина снятия изоляции:  8–10 мм

Применимые провода: 0,75–2,5 мм² (одножильные жесткие), 0,75–2,5 мм² (многожильные гибкие)

923-2



Типовые размеры:
19,8 × 25,5 × 17,9 мм
(длина × ширина × высота)

923-3



Типовые размеры:
29,9 × 25,5 × 17,9 мм
(длина × ширина × высота)

923-4



Типовые размеры:
40,1 × 25,5 × 17,9 мм
(длина × ширина × высота)

923-5



Типовые размеры:
50,2 × 25,5 × 17,9 мм
(длина × ширина × высота)

Клеммы пружинные соединительные КСП 923-серии с кнопкой

923-2P



923-3P



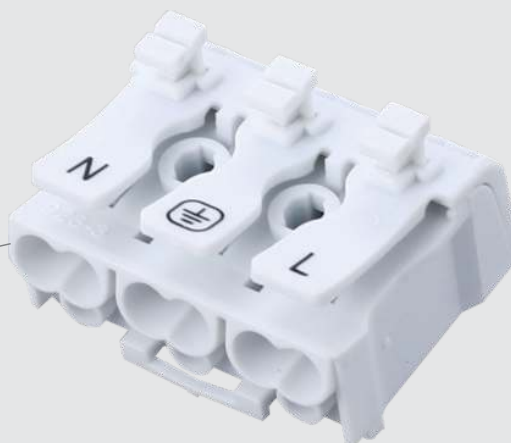
923-4P



923-5P



Кнопка для 923-P серии




Клеммы пружинные соединительные КСП 923-серии с пластинами заземления

Данные клеммы могут быть с пластиной заземления. Исходя из технических задач и потребностей, заземляющие пластины могут быть изготовлены из металла или из меди.

Металлическая пластина заземления

Электрические параметры: 450 В / 24 А

Длина снятия изоляции:  8–10 мм

Применимые провода: 0,75–2,5 мм² (одножильные жесткие), 0,75–2,5 мм² (многожильные гибкие)



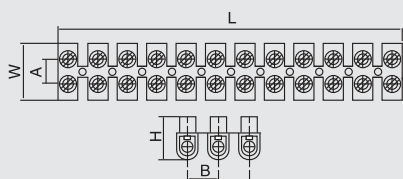
Медная пластина заземления



Клеммная колодка ЗВИ

Клеммные колодки типа Н и U
Материал: изготовлены из Полиэтилена.

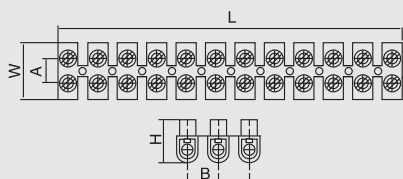
Тип U



Размеры типа U

Артикул	L	W	H	мм ²	ВОЛЬТ	АМПЕР
U-3A	89	14.6	11	4	380 В	3А
U-5A	107.6	14.3	11.3	6	380 В	5А
U-5A	108	15	12.6	6	380 В	5А
U-10A	108	16.5	13	10	380 В	10А
U-15A	122	20	15	12	380 В	16А
U-20A	122	20	15	14	380 В	20А
U-30A	152	20.5	15.3	16	380 В	30А
U-60A	172.3	26	22.4	25	380 В	60А
U-80A	200	33	26	35	380 В	80А

Тип Н



Размеры типа Н

Артикул	L	W	H	мм ²	ВОЛЬТ	АМПЕР
Н-6А	111	16	13.8	6	380 В	5А
Н-10А	11.6	20	15.5	10	380 В	10А
Н-16А	135	20.6	18.5	12	380 В	16А
Н-30А	162	22.7	19.5	16	380 В	30А
Н-60А	182.6	26.2	24.5	25	380 В	60А

 8 (495) 627-77-72 info@npo-silat.ru npo-silat.ru