

Электромонтажные изделия



СИЛАТ

СИЛАТ – российская компания, специализирующаяся в области исследований, разработки и производства электротехнических компонентов.

Наша компания является надежным поставщиком комплексных решений для различных отраслей российской промышленности, включая автоматизацию систем управления технологическими процессами (АСУ ТП), энергетику, транспортную промышленность, интеллектуальные здания, сети и телекоммуникации.

Мы гордимся тем, что наши решения способствуют развитию российской промышленности и обеспечивают надежное и эффективное функционирование различных систем и оборудования.

НАШИ ПРЕИМУЩЕСТВА



ПОДБОР ОБОРУДОВАНИЯ ПО ТЗ

Сэкономим ваше время и подберем оборудование по спецификации за 60 минут



ТЕХНИЧЕСКАЯ ПОДДЕРЖКА

Горячая линия с нашими инженерами работает для вас с 8.30 до 17.30 (пн-пт)



ТЕСТОВЫЕ ОБРАЗЦЫ

Мы уверены в качестве нашего оборудования и готовы его продемонстрировать



НАЛИЧИЕ НА СКЛАДЕ

Все ходовые позиции находятся на нашем складе в Москве. Отгрузка от 1 дня



СОБСТВЕННОЕ ПРОИЗВОДСТВО

Сотрудничать с нами не только просто, но и выгодно. Мы готовы предложить лучшие цены



БОЛЕЕ 40 ДИЛЕРОВ

Широкая сеть представительств по всей России



Материал
 Изоляция: ПВХ
 Корпус наконечника: медь
 Покрытие: Олово



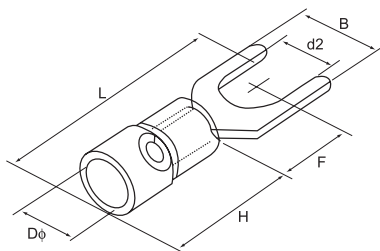
Сечение провода: 0,5–1,5 мм² (AWG 22–16)

Артикул	Номер болта по американской системе	Размеры (мм)						Цвет
		d2	B	L	F	H	Dφ	
100700	#4	3,2	5,7	21,2	6,5	10,0	4,3	Красный
100701	#6	3,7	5,7	21,2	6,5			
100702	#6	3,7	6,4	21,2	6,5			
100703	#8	4,3	6,4	21,2	6,5			
100704	#8	4,3	7,2	21,2	6,5			
100705	#8	4,3	8,1	21,2	6,5			
100706	#10	5,3	8,1	21,2	6,5			
100707	#10	5,3	9,5	21,2	6,5			
100708	1/4	6,4	9,5	21,2	6,5			
100709	1/4	6,4	12,0	27,2	11,0			
100710	5/16	8,4	14,0	29,0	12,5			



Сечение провода: 1,5–2,5 мм² (AWG 16–14)

А	Артикул	Номер болта по американской системе	Размеры (мм)						Цвет
			d2	B	L	F	H	Dφ	
	100711	#4	3,2	5,7	21,2	6,5	10,0	4,9	Синий
	100712	#6	3,7	5,7	21,2	6,5			
	100713	#6	3,7	6,0	21,2	6,5			
	100714	#8	4,3	6,4	21,2	6,5			
	100715	#8	4,3	7,2	21,2	6,5			
	100716	#8	4,3	8,1	21,2	6,5			
	100717	#10	5,3	8,1	21,2	6,5			
	100718	#10	5,3	9,5	21,2	6,5			
	100719	1/4	6,4	9,5	21,2	6,5			
	100720	1/4	6,4	12,0	27,2	11,0			
	100721	5/16	8,4	14,0	29,0	12,5			



Сечение провода: 2,5–4 мм² (AWG 14–12)

Артикул	Номер болта по американской системе	Размеры (мм)						Цвет
		d2	B	L	F	H	Dφ	
100722	#4	3,2	5,7	24,8	7,0	13,0	6,2	Черный
100723	#8	4,3	8,0	24,8	7,0			
100724	#10	5,3	8,0	24,8	7,0			
100725	1/4	6,4	12,0	28,0	12,1			
100726	5/16	8,4	12,0	33,7	13,7			

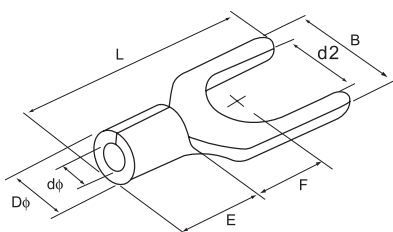
Сечение провода: 4–6 мм² (AWG 12–10)

Артикул	Номер болта по американской системе	Размеры (мм)						Цвет
		d2	B	L	F	H	Dφ	
100727	#6	3,7	8,3	25,2	7,5	13,0	6,7	Желтый
100728	#8	4,3	8,3	25,2	7,5			
100729	#8	4,3	9,0	25,2	7,5			
100730	#10	5,3	9,0	25,2	7,5			
100731	1/4	6,4	9,0	25,2	7,5			
100732	1/4	6,4	12,0	31,2	12,0			
100733	5/16	8,4	14,0	30,0	11,5			

Материал

Корпус наконечника: медь

Покрытие: Олово



Сечение провода: 0,5–1,5 мм² (AWG 22–16)

Артикул	Номер болта по американской системе	Размеры (мм)						
		d2	B	L	F	E	Dφ	dφ
101700	#4	3,2	5,7	16,0	6,5	4,8	3,4	1,7
101701	#6	3,7	5,7	16,0	6,5			
101702	#6	3,7	6,4	16,0	6,5			
101703	#8	4,3	6,4	16,0	6,5			
101704	#8	4,3	7,2	16,0	6,5			
101705	#8	4,3	8,1	16,0	6,5			
101706	#10	5,3	8,1	16,0	6,5			
101707	#10	5,3	9,5	16,0	6,5			
101708	1/4	6,4	9,5	16,0	6,5			
101709	1/4	6,4	12,0	22,0	11,0			
101710	5/16	8,4	14,5	23,5	12,5			

Сечение провода: 1,5–2,5 мм² (AWG 16–14)

Артикул	Номер болта по американской системе	Размеры (мм)						
		d2	B	L	F	E	Dφ	dφ
101711	#4	3,2	5,7	16,0	6,5	4,8	4,1	2,3
101712	#6	3,7	5,7	16,0	6,5			
101713	#6	3,7	6,0	16,0	6,5			
101714	#8	4,3	6,4	16,0	6,5			
101715	#8	4,3	7,2	16,0	6,5			
101716	#8	4,3	8,1	16,0	6,5			
101717	#10	5,3	8,1	16,0	6,5			
101718	#10	5,3	9,5	16,0	6,5			
101719	1/4	6,4	9,5	16,0	6,5			
101720	1/4	6,4	12,0	22,0	11,0			
101721	5/16	8,4	14,5	23,5	12,5			

Сечение провода: 2,5–4 мм² (AWG 14–12)

Артикул	Номер болта по американской системе	Размеры (мм)						
		d2	B	L	F	E	Dφ	dφ
101722	#4	3,2	5,7	18,3	7,0	6,0	5,0	3,0
101723	#8	4,3	8,0	18,3	7,0			
101724	#10	5,3	8,0	18,3	7,0			
101725	1/4	6,4	12,0	21,5	12,1			

Сечение провода: 4–6 мм² (AWG 12–10)

Артикул	Номер болта по американской системе	Размеры (мм)						
		d2	B	L	F	E	Dφ	dφ
101726	#6	3,7	8,3	19,5	7,5	6,8	5,6	3,4
101727	#8	4,3	8,3	19,5	7,5			
101728	#8	4,3	9,0	19,5	7,5			
101729	#10	5,3	9,0	19,5	7,5			
101730	1/4	6,4	9,0	19,5	7,5			
101731	1/4	6,4	12,0	25,5	12,0			
101732	5/16	8,4	14,0	24,5	11,5			

Сечение провода: 6–25 мм² (AWG 8–4)

Артикул	Номер болта по американской системе	Размеры (мм)						
		d2	B	L	F	E	Dφ	dφ
101733	#8	4,3	8,7	23,0	6,0	8,5	7,2	4,5
101734	#10	5,3	12,0	24,5	5,7	8,5	7,2	4,5
101735	1/4	6,4	12,0	24,5	5,7	8,5	7,2	4,5
101736	5/16	8,4	14,5	28,0	8,3	8,5	7,2	4,5
101737	1/4	6,4	12,0	28,0	7,5	10,5	9,0	5,8
101738	5/16	8,4	14,0	28,0	7,5	10,5	9,0	5,8

Наконечники кольцевые изолированные НКИ

Материал

Изоляция: ПВХ
 Корпус наконечника: медь
 Покрытие: Олово



Сечение провода: 0,5–1,5 мм² (AWG 22–16)

Артикул	Номер болта по американской системе	Размеры (мм)						Цвет
		d2	B	L	F	H	Dφ	
100800	#4	3,2	5,7	17,8	4,95	10,0	4,3	Красный
100801	#6	3,7	5,7	17,8	4,95			
100802	#6	3,7	6,6	20,1	6,3			
100803	#6	3,7	8,0	21,5	7,0			
100804	#8	4,3	6,6	20,1	6,3			
100805	#8	4,3	8,0	21,5	7,0			
100806	#10	5,3	8,0	21,5	7,0			
100807	#10	5,3	9,8	23,0	8,5			
100808	1/4	6,4	9,8	23,0	8,5			
100809	1/4	6,4	11,6	27,5	11,1			
100810	5/16	8,4	11,6	27,5	11,1			
100811	3/8	10,5	13,6	31,6	13,9			
100812	1/2	13,0	19,2	36,0	16,5			

Сечение провода: 1,5–2,5 мм² (AWG 16–14).

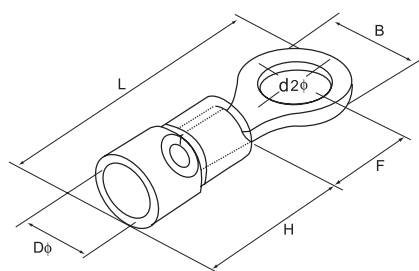
Артикул	Номер болта по американской системе	Размеры (мм)						Цвет
		d2	B	L	F	H	Dφ	
100813	#4	3,2	6,6	17,8	4,3	10,0	4,9	Синий
100814	#6	3,7	6,6	17,8	4,3			
100815	#6	3,7	6,6	21,0	7,0			
100816	#6	3,7	8,5	22,5	7,75			
100817	#8	4,3	6,6	21,0	7,0			
100818	#8	4,3	8,5	22,5	7,75			
100819	#10	5,3	8,5	22,5	7,75			
100820	#10	5,3	9,5	22,5	7,25			
100821	1/4	6,4	12,0	27,6	11,0			
100822	5/16	8,4	12,0	27,6	11,0			
100823	3/8	10,5	13,6	30,2	13,9			
100824	1/2	13,0	19,2	36,5	16,5			

Сечение провода: 2,5–4 мм² (AWG 14–12).

Артикул	Номер болта по американской системе	Размеры (мм)						Цвет
		d2	B	L	F	H	Dφ	
100825	#8	4,3	8,0	24,5	7,7	13,0	6,2	Черный
100826	#10	5,3	8,0	24,5	7,7			
100827	#10	5,3	12,0	27,9	7,7			
100828	1/4	6,4	12,0	27,9	7,7			
100829	5/16	8,4	15,0	32,0	13,5			
100830	3/8	10,5	15,0	32,0	13,5			

Сечение провода: 4–6 мм² (AWG 12–10).

Артикул	Номер болта по американской системе	Размеры (мм)						Цвет
		d2	B	L	F	H	Dφ	
100831	#6	3,7	7,2	21,4	5,9	13,0	6,7	Желтый
100832	#8	4,3	7,2	21,4	5,9			
100833	#8	4,3	9,5	25,5	8,3			
100834	#10	5,3	9,5	25,5	8,3			
100835	1/4	6,4	12,0	31,5	13,0			
100836	5/16	8,4	15,0	33,7	13,7			
100837	3/8	10,5	15,0	33,7	13,7			
100838	1/2	13,0	19,2	38,1	16,0			



Материал

Корпус наконечника: медь

Покрытие: Олово



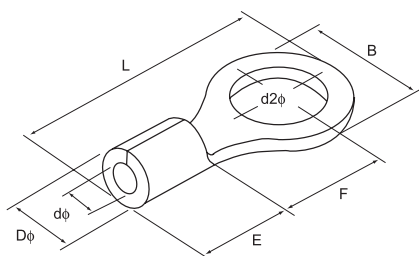
Сечение провода: 0,5–1,5 мм² (AWG 22–16).

Артикул	Номер болта по американской системе	Размеры (мм)						
		d2	B	L	F	E	Dφ	dφ
101800	#4	3,2	5,7	12,6	4,95	4,8	3,4	1,7
101801	#6	3,7	5,7	12,6	4,95			
101802	#6	3,7	6,6	14,4	6,3			
101803	#6	3,7	8,0	15,8	7,0			
101804	#8	4,3	6,6	14,4	6,3			
101805	#8	4,3	8,0	15,8	7,0			
101806	#10	5,3	8,0	15,8	7,0			
101807	#10	5,3	9,8	18,0	8,5			
101808	1/4	6,4	9,8	18,0	8,5			
101809	1/4	6,4	11,6	21,8	11,1			
101810	5/16	8,4	11,6	21,8	11,1			
101811	3/8	10,5	13,6	25,5	13,9			
101812	1/2	13,0	19,2	31,0	16,5			

Сечение провода: 1,5–2,5 мм² (AWG 16–14).

Артикул	Номер болта по американской системе	Размеры (мм)						
		d2	B	L	F	E	Dφ	dφ
101813	#4	3,2	6,6	12,3	4,3	4,8	4,1	2,3
101814	#6	3,7	6,6	12,3	4,3			
101815	#6	3,7	6,6	16,0	7,0			
101816	#6	3,7	8,5	16,8	7,75			
101817	#8	4,3	6,6	16,0	7,0			
101818	#8	4,3	8,5	16,8	7,75			
101819	#10	5,3	8,5	16,8	7,75			
101820	#10	5,3	9,5	16,8	7,25			
101821	1/4	6,4	12,0	21,8	11,0			
101822	5/16	8,4	12,0	21,8	11,0			
101823	3/8	10,5	13,6	25,5	13,9			
101824	1/2	13,0	19,2	31,0	16,5			

Сечение провода: 2,5–4 мм² (AWG 14–12).



Артикул	Номер болта по американской системе	Размеры (мм)						
		d2	B	L	F	E	Dφ	dφ
101825	#8	4,3	8,0	18,0	7,7	6,0	5,0	3,0
101826	#10	5,3	8,0	18,0	7,7			
101827	#10	5,3	12,0	21,4	7,7			
101828	1/4	6,4	12,0	21,4	7,7			
101829	5/16	8,4	15,0	27,0	13,5			
101830	3/8	10,5	15,0	27,0	13,5			

Сечение провода: 4–6 мм² (AWG 12–10).

Артикул	Номер болта по американской системе	Размеры (мм)						
		d2	B	L	F	E	Dφ	dφ
101831	#6	3,7	7,2	15,7	5,9	6,8	5,6	3,4
101832	#8	4,3	7,2	15,7	5,9			
101833	#8	4,3	9,5	19,8	8,3			
101834	#10	5,3	9,5	19,8	8,3			
101835	1/4	6,4	12,0	25,8	13,0			
101836	5/16	8,4	15,0	28,0	13,7			
101837	3/8	10,5	15,0	28,0	13,7			
101838	1/2	13,0	19,2	32,4	16,0			

Наконечники неизолированные кольцевые НК



Материал

Корпус наконечника: медь
Покрытие: Олово



Сечение провода: 6–10 мм² (AWG 8).

Артикул	Номер болта по американской системе	Размеры (мм)						
		d2	B	L	F	E	Dφ	dφ
101839	#8	4,3	8,8	23,8	9,3	8,5	7,2	4,5
101840	#10	5,3	8,8	23,8	11,1			
101841	#10	5,3	12,0	23,8	9,3			
101842	#10	5,3	15,0	29,8	13,8			
101843	1/4	6,4	12,0	23,8	9,3			
101844	1/4	6,4	15,0	29,8	13,8			
101845	5/16	8,4	15,0	29,8	13,8			
101846	3/8	10,5	15,0	29,8	13,8			
101847	1/2	13,0	20,0	33,5	15,0			

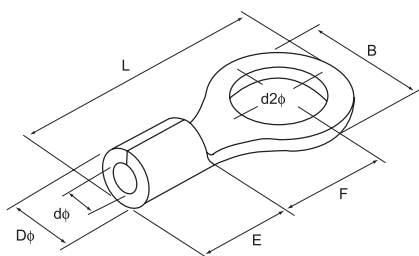


Сечение провода: 10–16 мм² (AWG 6).

Артикул	Номер болта по американской системе	Размеры (мм)						
		d2	B	L	F	E	Dφ	dφ
101848	#8	4,3	12,0	29,8	13,3	10,5	9,0	5,8
101849	#10	5,3	12,0	29,8	13,3			
101850	1/4	6,4	12,0	29,8	13,3			
101851	1/4	6,4	16,0	32,8	13,3			
101852	5/16	8,4	16,0	32,8	14,5			
101853	3/8	10,5	16,0	32,8	14,5			
101854	1/2	13,0	22,0	41,0	19,5			

Сечение провода: 16–25 мм² (AWG 4).

Артикул	Номер болта по американской системе	Размеры (мм)						
		d2	B	L	F	E	Dφ	dφ
101855	#10	5,3	12,2	33,2	14,5	12,0	11,5	7,7
101856	#10	5,3	16,5	33,7	13,5			
101857	1/4	6,4	12,2	33,2	14,5			
101858	1/4	6,4	16,5	33,7	13,5			
101859	5/16	8,4	16,5	33,7	13,5			
101860	3/8	10,5	16,5	33,7	13,5			
101861	7/16	11,5	22,0	42,5	19,5			
101862	1/2	13,0	22,0	42,5	19,5			



Сечение провода: 25–35 мм² (AWG 2).

Артикул	Номер болта по американской системе	Размеры (мм)						
		d2	B	L	F	E	Dφ	dφ
101863	#10	5,3	15,3	39,0	18,3	14,0	13,3	9,4
101864	1/4	6,4	15,3	39,0	18,3			
101865	5/16	8,4	15,3	39,0	18,3			
101866	5/16	8,4	22,0	42,7	17,7			
101867	3/8	10,5	15,3	39,0	18,3			
101868	3/8	10,5	22,0	42,7	17,7			
101869	7/16	11,5	22,0	42,7	17,7			
101870	1/2	13,0	22,0	42,7	17,7			

Материал

Корпус наконечника: медь

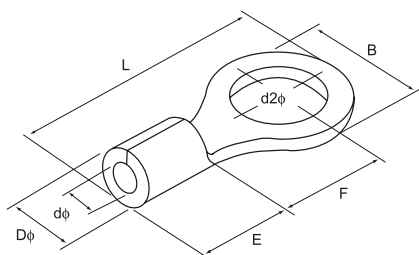
Покрытие: лужное



Сечение провода: 35–50 мм² (AWG 1/0)

Артикул	Номер болта по американской системе	Размеры (мм)						
		d2	B	L	F	E	Dφ	dφ
101871	1/4	6,4	22,0	49,7	20,7	18,0	15,4	11,4
101872	5/16	8,4						
101873	3/8	10,5						
101874	7/16	11,5						
101875	1/2	13,0						
101876	9/16	15,0	32,0	57,5	23,5	18,0	15,4	11,4
101877	5/8	17,0						
101878	11/16	19,0						
101879	3/4	21,0						
101880	7/8	23,0						

Сечение провода: 50–70 мм² (AWG 2/0).



Артикул	Номер болта по американской системе	Размеры (мм)						
		d2	B	L	F	E	Dφ	dφ
101881	1/4	6,4	24,0	51,0	20,0	19,0	17,5	13,3
101882	5/16	8,4						
101883	3/8	10,5						
101884	7/16	11,5						
101885	1/2	13,0						
101886	9/16	15,0	32,0	61,0	26,0	19,0	17,5	13,3
101887	5/8	17,0						
101888	11/16	19,0						
101889	3/4	21,0						
101890	7/8	23,0						

Сечение провода: 70–95 мм² (AWG 3/0).

Артикул	Номер болта по американской системе	Размеры (мм)						
		d2	B	L	F	E	Dφ	dφ
101891	1/4	6,4	27,0	54,2	20,7	20,0	19,5	14,5
101892	5/16	8,4						
101893	3/8	10,5						
101894	7/16	11,5						
101895	1/2	13,0						
101896	9/16	15,0	32,0	68,0	32,0	20,0	19,5	14,5
101897	5/8	17,0						
101898	11/16	19,0						
101899	3/4	21,0						
101900	7/8	23,0						

Сечение провода: 95–120 мм² (AWG 4/0).

Артикул	Номер болта по американской системе	Размеры (мм)						
		d2	B	L	F	E	Dφ	dφ
101901	1/4	6,4	28,5	55,6	20,4	21,0	22,1	16,4
101902	5/16	8,4						
101903	3/8	10,5						
101904	7/16	11,5						
101905	1/2	13,0						
101906	9/16	15,0	32,0	69,0	32,0	21,0	22,1	16,4
101907	5/8	17,0						
101908	11/16	19,0						
101909	3/4	21,0						
101910	7/8	23,0						

Материал

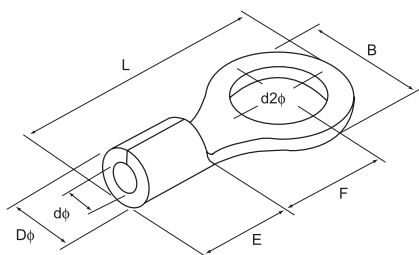
Корпус наконечника: медь
Покрытие: Олово



Сечение провода: 120–150 мм² (AWG 250/300 MCM).

Артикул	Номер болта по американской системе	Размеры (мм)						
		d2	B	L	F	E	Dφ	dφ
101911	5/16	8,4	36,0	66,0	23,0	27,0	26,6	19,5
101912	3/8	10,5						
101913	7/16	11,5						
101914	1/2	13,0						
101915	9/16	15,0						
101916	5/8	17,0	36,0	81,0	36,0	27,0	26,6	19,5
101917	11/16	19,0						
101918	3/4	21,0						
101919	7/8	23,0						
101920	15/16	25,0						
101921	1	28,0						

Сечение провода: 150–185 мм² (AWG 300/350 MCM).



Артикул	Номер болта по американской системе	Размеры (мм)						
		d2	B	L	F	E	Dφ	dφ
101922	5/16	8,4	38,5	69,0	24,5	28,5	28,6	21,0
101923	3/8	10,5						
101924	7/16	11,5						
101925	1/2	13,0						
101926	9/16	15,0						
101927	5/8	17,0	38,5	86,6	39,0	28,5	28,6	21,0
101928	11/16	19,0						
101929	3/4	21,0						
101930	7/8	23,0						
101931	15/16	25,0						
101932	1	28,0						

Сечение провода: 185–240 мм² (AWG 400/500 MCM).

Артикул	Номер болта по американской системе	Размеры (мм)						
		d2	B	L	F	E	Dφ	dφ
101933	5/16	8,4	44,0	72,0	24,5	31,5	32,6	24,0
101934	3/8	10,5						
101935	7/16	11,5						
101936	1/2	13,0						
101937	9/16	15,0						
101938	5/8	17,0	44,0	91,1	37,5	31,5	32,6	24,0
101939	11/16	19,0						
101940	3/4	21,0						
101941	7/8	23,0						
101942	15/16	25,0						
101943	1	28,0						

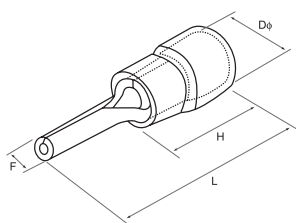
Сечение провода: 300–400 мм² (AWG 500/600 MCM).

Артикул	Номер болта по американской системе	Размеры (мм)						
		d2	B	L	F	E	Dφ	dφ
101944	5/16	8,4	50,0	88,0	33,5	35,5	37,1	28,0
101945	3/8	10,5						
101946	7/16	11,5						
101947	1/2	13,0						
101948	9/16	15,0						
101949	5/8	17,0	50,5	105,7	45,0	35,5	37,1	28,0
101950	11/16	19,0						
101951	3/4	21,0						
101952	7/8	23,0						
101953	15/16	25,0						
101954	1	28,0						

Наконечники штыревые изолированные НШКИ

Материал

Изоляция: ПВХ
Корпус наконечника: медь
Покрытие: Олово



Сечение провода: 0,5–1,5 мм² (AWG 22–16).

Артикул	Размеры (мм)				Dφ
	F	L	H	Dφ	
100300	1,9	19,0	10,0	4,3	1,7
100301	1,9	20,0			
100302	1,9	22,0			
100303	1,9	23,0			
100304	1,9	28,0			

Сечение провода: 1,5–2,5 мм² (AWG 16–14).

Артикул	Размеры (мм)				Dφ
	F	L	H	Dφ	
100305	1,9	19,0	10,0	4,9	2,3
100306	1,9	20,0			
100307	1,9	22,0			
100308	1,9	23,0			
100309	1,9	28,0			

Сечение провода: 2,5–4 мм² (AWG 14–12).

Артикул	Размеры (мм)				Dφ
	F	L	H	Dφ	
100310	2,8	20,0	13,0	6,2	3,0
100311	2,8	25,5			

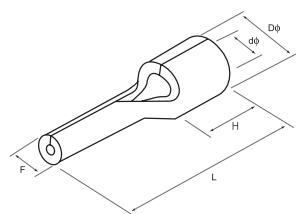
Сечение провода: 4–6 мм² (AWG 12–10).

Артикул	Размеры (мм)				Dφ
	F	L	H	Dφ	
100312	2,8	25,5	13,0	6,7	3,4

Наконечники штыревые неизолированные НШК

Материал

Корпус наконечника: медь
Покрытие: Олово



Сечение провода: 0,5–1,5 мм² (AWG 22–16).

Артикул	Размеры (мм)				
	F	L	H	Dφ	dφ
101300	1,9	13,8	4,8	3,4	1,7
101301	1,9	14,8			
101302	1,9	16,8			
101303	1,9	17,8			
101304	1,9	22,8			

Сечение провода: 1,5–2,5 мм² (AWG 16–14).

Артикул	Размеры (мм)				
	F	L	H	Dφ	dφ
101305	1,9	13,8	4,8	4,1	2,3
101306	1,9	14,8			
101307	1,9	16,8			
101308	1,9	17,8			
101309	1,9	22,8			

Сечение провода: 2,5–4 мм² (AWG 14–12)

Артикул	Размеры (мм)				
	F	L	H	Dφ	dφ
101310	2,8	14,8	6,0	5,0	3,0
101311	2,8	19,8			

Сечение провода: 4–6 мм² (AWG 12–10)

Артикул	Размеры (мм)				
	F	L	H	Dφ	dφ
101312	2,8	19,8	6,0	5,6	3,4

Наконечники штекерные изолированные РШИ-П

Материал

Изоляция: ПВХ
Корпус наконечника: латунь
Покрытие: Олово

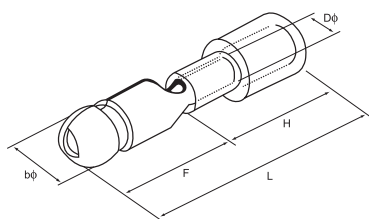


Сечение провода: 0,5–1,5 мм² (AWG 22–16).

Артикул	Размеры (мм)					Цвет
	bφ	F	Dφ	H	L	
100350	4,0	11,0	1,7	10,0	21,0	Красный
100351	4,5	14,0	1,7	10,0	24,0	

Сечение провода: 1,5–2,5 мм² (AWG 16–14).

Артикул	Размеры (мм)					Цвет
	bφ	F	Dφ	H	L	
100352	4,0	11,0	2,3	10,0	21,0	Синий
100353	4,5	14,0	2,3	10,0	24,0	
100354	5,0	11,0	2,3	10,0	21,0	



Сечение провода: 4–6 мм² (AWG 12–10).

Артикул	Размеры (мм)					Цвет
	bφ	F	Dφ	H	L	
100355	5,0	12,0	3,4	13,0	25,0	Желтый

Наконечники штекерные изолированные РШИ-М

Материал

Изоляция: ПВХ
Корпус наконечника: латунь
Покрытие: Олово

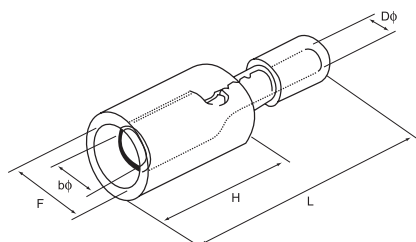


Сечение провода: 0,5–1,5 мм² (AWG 22–16).

Артикул	Размеры (мм)					Цвет
	bφ	F	Dφ	H	L	
101350	4,0	6,3	1,7	13,0	24,0	Красный
101351	4,5	6,3	1,7	13,0	24,0	

Сечение провода: 1,5–2,5 мм² (AWG 16–14).

Артикул	Размеры (мм)					Цвет
	bφ	F	Dφ	H	L	
101352	4,0	6,3	2,3	14,0	24,5	Синий
101353	4,5	6,3	2,3	14,0	24,5	
101354	5,0	7,0	2,3	14,0	24,5	



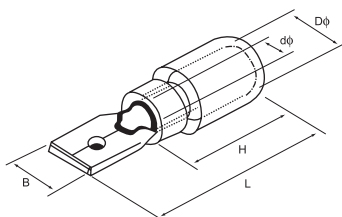
Сечение провода: 4–6 мм² (AWG 12–10).

Артикул	Размеры (мм)					Цвет
	bφ	F	Dφ	H	L	
101355	5,0	7,0	3,4	14,0	29,5	Желтый

Разъем плоский изолированный РПИ-П



Материал
Изоляция: ПВХ
Корпус наконечника:
Латунь Покрытие: Олово



Сечение провода: 0,5–1,5 мм² (AWG 22–16).

Артикул	Размер	Размеры (мм)					Цвет
		B	dφ	Dφ	L	H	
101600	0,5 × 2,8	2,8	1,7	4,3	17,7	10,0	Желтый
101601	0,8 × 2,8	2,8	1,7	4,3	17,7	10,0	
101602	0,5 × 4,75	4,75	1,7	4,3	20,0	10,0	
101603	0,8 × 4,75	4,75	1,7	4,3	20,0	10,0	
101604	0,8 × 6,35	6,35	1,7	4,3	21,0	10,0	

Сечение провода: 1,5–2,5 мм² (AWG 16–14).

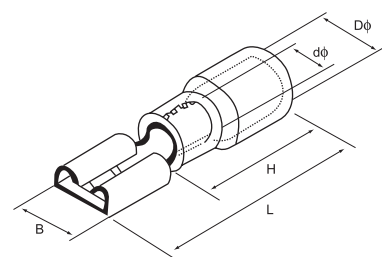
Артикул	Размер	Размеры (мм)					Цвет
		B	dφ	Dφ	L	H	
101605	0,5 × 2,8	2,8	2,3	4,3	7,7	10,0	Желтый
101606	0,8 × 2,8	2,8	2,3	4,3	7,7	10,0	
101607	0,5 × 4,75	4,75	2,3	4,3	20,0	10,0	
101608	0,8 × 4,75	4,75	2,3	4,3	20,0	10,0	
101609	0,8 × 6,35	6,35	2,3	4,3	21,0	10,0	

Сечение провода: 4–6 мм² (AWG 12–10).

Артикул	Размер	Размеры (мм)					Цвет
		B	dφ	Dφ	L	H	
101610	0,8 × 6,35	6,35	3,4	5,7	25,0	13,0	Желтый

Разъем плоский изолированный РПИ-М

Материал
Изоляция: ПВХ
Корпус наконечника: латунь
Покрытие: Олово



Сечение провода: 0,5–1,5 мм² (AWG 22–16).

Артикул	Размер	Размеры (мм)					Цвет
		B	dφ	Dφ	L	H	
101611	0,5 × 2,8	3,8	1,7	3,8	19,0	10,0	Желтый
101612	0,8 × 2,8	3,8	1,7	3,8	19,0	10,0	
101613	0,5 × 4,75	5,6	1,7	3,8	19,0	10,0	
101614	0,8 × 4,75	5,6	1,7	3,8	19,0	10,0	
101615	0,5 × 5,2	6,5	1,7	3,8	20,0	10,0	
101616	0,8 × 6,35	7,4	1,7	3,8	21,0	10,0	

Сечение провода: 1,5–2,5 мм² (AWG 16–14).

Артикул	Размер	Размеры (мм)					Цвет
		B	dφ	Dφ	L	H	
101617	0,5 × 2,8	3,8	2,3	4,3	19,0	10,0	Желтый
101618	0,8 × 2,8	3,8	2,3	4,3	19,0	10,0	
101619	0,5 × 4,75	5,6	2,3	4,3	19,0	10,0	
101620	0,8 × 4,75	5,6	2,3	4,3	19,0	10,0	
101621	0,5 × 5,2	6,5	2,3	4,3	20,0	10,0	
101622	0,8 × 6,35	7,4	2,3	4,3	21,0	10,0	
101623	0,8 × 8,0	9,0	2,3	4,3	23,0	10,0	

Сечение провода: 4–6 мм² (AWG 12–10).

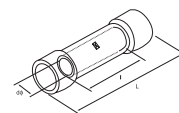
Артикул	Размер	Размеры (мм)					Цвет
		B	dφ	Dφ	L	H	
101624	0,8 × 6,35	7,4	3,4	5,7	25,0	13,0	Желтый
101625	1,2 × 9,4	10,9	3,4	5,7	29,6	13,0	

Гильза соединительная ГСИ



Артикул	Размеры (мм)			Сечение провода		Максимальный ток	Цвет
	l	dφ	L	AWG	мм ²		
101626	8,0	1,7	16,0	22-16	0,5-1,5	19А	Красный
101627	8,0	2,3	16,0	16-14	1,5-2,5	27А	Синий
101627	8,5	3,4	20,5	12-10	4-6	48А	Желтый

Материал
 Изоляция: ПВХ
 Корпус наконечника: медь
 Покрытие: Олово



Гильзы соединительные длинные ГСИ



Артикул	Размеры (мм)			Сечение провода		Максимальный ток	Цвет
	l	dφ	L	AWG	мм ²		
101629	15,0	1,7	26,0	22-16	0,5-1,5	19А	Красный
101630	15,0	2,3	26,0	16-14	1,5-2,5	27А	Синий
101631	15,0	3,4	26,0	12-10	4-6	48А	Желтый
101632	21,0	4,5	32,0	8	6-10	62А	Красный
101633	26,0	5,8	42,0	6	10-16	88А	Синий
101634	29,0	7,7	50,0	4	16-25	115А	Желтый
101635	32,0	9,4	55,0	2	25-35	160А	Красный

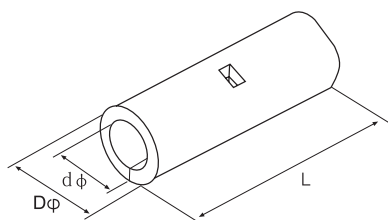
Материал
 Изоляция: ПВХ
 Корпус наконечника: медь
 Покрытие: Олово

Гильза соединительная неизолированные ГМЛ(о)



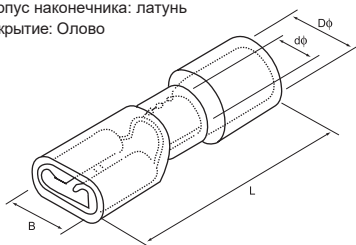
Артикул	Размеры (мм)			Сечение провода	
	dφ	Dφ	L	AWG	мм ²
101636	1,7	3,3	15,0	22-16	0,5-1,5
101637	2,3	3,9	15,0	16-14	1,5-2,5
101638	3,0	5,0	15,0	14-12	2,5-4
101639	3,4	5,4	15,0	12-10	4-6
101640	4,6	7,0	21,0	8	6-10
101641	5,9	8,9	26,0	6	10-16
101642	7,8	11,3	29,0	4	16-25
101643	9,5	13,2	32,0	2	25-35
101644	11,4	15,3	36,0	1/0	35-50
101645	13,3	17,5	37,0	2/0	50-70
101646	14,5	19,5	38,0	3/0	70-95
101647	16,4	22,1	38,0	4/0	95-120
101648	19,5	26,4	54,0	250/300MCM	150
101649	21,0	28,5	57,0	300/350MCM	185
101650	24,0	32,4	63,0	400/500MCM	240
101651	28,0	37,0	72,0	500/600MCM	300
101652	1,7	3,3	8,0	22-16	0,5-1,5
101653	2,3	4,0	8,0	16-14	1,5-2,5
101654	3,4	5,4	8,5	12-10	4-6

Материал
 Корпус наконечника: медь
 Покрытие: Олово





Материал
 Изоляция: ПВХ
 Корпус наконечника: латунь
 Покрытие: Олово



Сечение провода: 0,5–1,5 мм² (AWG 22–16).

Артикул	Тип наконечника (мм)	Размеры (мм)				Цвет
		B	dφ	Dφ	L	
101655	0,5× 2,8	3,8	1,7	3,8	20,0	Красный
101656	0,8× 2,8	3,8	1,7	3,8	20,0	
101657	0,5× 4,75	5,6	1,7	3,8	20,0	
101658	0,8× 4,75	5,6	1,7	3,8	20,0	
101659	0,8× 6,35	7,4	1,7	3,8	21,5	

Сечение провода: 1,5–2,5 мм² (AWG 16–14).

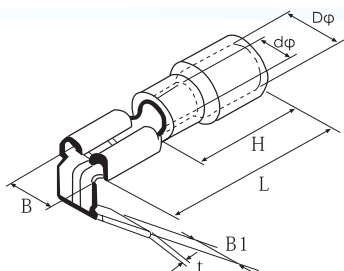
Артикул	Тип наконечника (мм)	Размеры (мм)				Цвет
		B	dφ	Dφ	L	
101660	0,5× 2,8	3,8	2,3	4,3	20,0	Синий
101661	0,8× 2,8	3,8	2,3	4,3	20,0	
101662	0,5× 4,75	5,6	2,3	4,3	22,0	
101663	0,8× 4,75	5,6	2,3	4,3	22,0	
101664	0,8× 6,35	7,4	2,3	4,3	24,0	

Сечение провода: 4–6 мм² (AWG 12–10).

Артикул	Тип наконечника (мм)	Размеры (мм)				Цвет
		B	dφ	Dφ	L	
101665	0,5× 4,8	5,6	3,4	5,7	23,8	Желтый
101666	0,8× 6,35	7,4	3,4	5,7	25,5	
101667	1,2× 9,4	10,9	3,4	5,7	30,0	

Разъемы плоские изолированные ответвительные РПИ-О

Материал
 Изоляция: ПВХ
 Корпус наконечника: латунь
 Покрытие: Олово



Сечение провода: 0,5–1,5 мм² (AWG 22–16)

Артикул	Тип наконечника (мм)	Размеры (мм)						Цвет
		B	B1	H	Dφ	dφ	L	
101668	0,8× 6,35	7,4	6,35	10,0	3,8	1,7	21,5	Красный

Сечение провода: 1,5–2,5 мм² (AWG 16–14)

Артикул	Тип наконечника (мм)	Размеры (мм)						Цвет
		B	B1	H	Dφ	dφ	L	
101669	0,8× 6,35	7,4	6,35	10,0	4,3	2,3	21,5	Синий

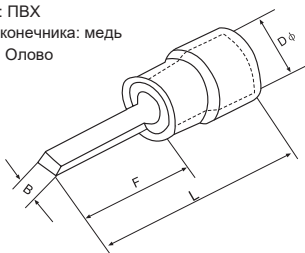
Сечение провода: 4–6 мм² (AWG 12–10)

Артикул	Тип наконечника (мм)	Размеры (мм)						Цвет
		B	B1	H	Dφ	dφ	L	
101670	0,8× 6,35	7,4	6,35	13,0	5,7	3,4	25,0	Желтый

Наконечники плоские штыревые изолированные НПИш



Материал
Изоляция: ПВХ
Корпус наконечника: медь
Покрытие: Олово



Сечение провода: 0,5–1,5 мм² (AWG 22–16)

Артикул	Размеры (мм)				Цвет
	B	L	F	Dφ	
100675	2,3	20,0	10,0	4,3	Красный
100676	3,0	21,0	11,0		

Сечение провода: 1,5–2,5 мм² (AWG 16–14)

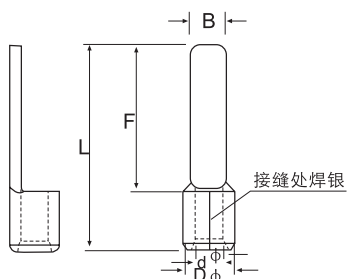
Артикул	Размеры (мм)				Цвет
	B	L	F	Dφ	
100680	2,4	20,0	10,0	4,9	Синий
100681	2,4	24,0	14,0		
100682	2,2	28,0	18,0		

Сечение провода: 4–6 мм² (AWG 12–10)

Артикул	Размеры (мм)				Цвет
	B	L	F	Dφ	
100683	2,8	22,5	10,0	5,6	Желтый
100684	4,5	26,5	14,0		
100685	4,5	30,5	18,0		

Наконечники неизолированные плоские штыревые НПСШ

Материал
Корпус наконечника: медь
Покрытие: Олово

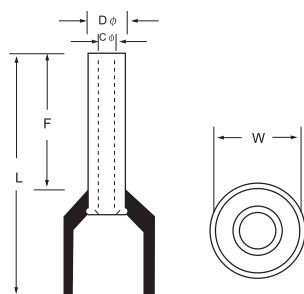


Артикул	Размеры (мм)				Сечение провода		
	B	F	L	Dφ	dφ	Американский калибр проводов	мм ²
101675	2,3	10,0	14,8	3,4	1,7	22-16	0,5-1,5
101676	3,0	11,0	15,8				
101677	3,0	14,0	18,8				
101678	2,2	18,0	22,8	4,1	2,3	16-14	1,5-2,5
101679	2,8	9,0	13,8				
101680	2,4	10,0	14,8				
101681	2,4	14,0	18,8				
101682	2,2	18,0	22,8	5,6	3,4	12-10	4-6
101683	2,8	10,0	16,0				
101684	4,5	14,0	20,0				
101685	4,5	18,0	24,0	7,2	4,5	8	6-10
101686	5,0	14,0	22,5				
101687	6,0	16,0	30,0	9,0	5,8	6	10-16

Наконечники штыревые втулочные изолированные НШВИ

Материал

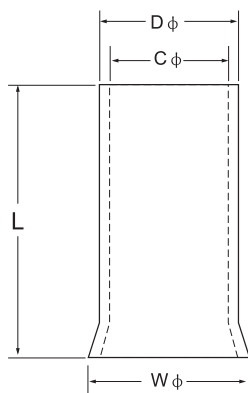
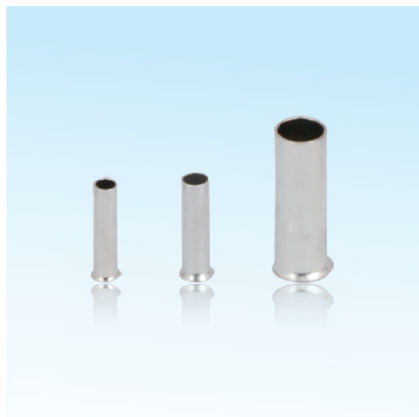
Изоляция: полипропилен
Корпус наконечника: медь
Покрытие: Олово



Артикул	Размеры (мм)					Сечение провода		Стандартный цвет	Заказной цвет
	F	L	W	Dφ	Cφ	AWG	MM ²		
100605	5,0	11,0							
100606	6,0	12,0							
100607	8,0	14,0	2,6	1,3	1,0	22	0,5	Белый	Оранжевый
100608	10,0	16,0							
100609	12,0	18,0							
100610	6,0	12,3							
100611	8,0	14,3							
100612	10,0	16,3	2,8	1,5	1,2	20	0,75	Серый	Белый
100613	12,0	18,3							
100614	18,0	24,3							
100615	6,0	12,3							
100616	8,0	14,3							
100617	10,0	16,3	3,0	1,7	1,4	18	1,0	Красный	Желтый
100618	12,0	18,3							
100619	18,0	24,3							
100620	8,0	14,3							
100621	10,0	16,3							
100622	12,0	18,3	3,5	2,0	1,7	16	1,5	Черный	Красный
100623	15,0	21,3							
100624	18,0	24,3							
100625	8,0	15,4							
100626	10,0	17,4							
100627	12,0	19,4	4,0	2,6	2,3	14	2,5	Серый	Серый
100628	18,0	25,4							
100629	25,0	32,4							
100630	9,0	16,4							
100631	10,0	17,4	4,5	3,2	2,8	12	4,0	Серый	Оранжевый
100632	12,0	19,4							
100633	18,0	25,4							
100635	12,0	20,5	6,0	3,9	3,5	10	6,0	Желтый	Черный
100636	18,0	26,5							
100637	12,0	20,8							
100638	18,0	26,8	7,5	4,9	4,5	8	10	Красный	Молочно-белый
100639	12,0	22,0							
100640	18,0	28,0	8,7	6,2	5,8	6	16	Синий	Зеленый
100641	12,0	24,0							
100642	16,0	28,0	11,0	7,9	7,5	4	25	Желтый	Коричневый
100643	18,0	30,0							
100644	22,0	34,0							
100645	16,0	30,0							
100646	18,0	32,0	12,5	8,7	8,3	2	35	Красный	Бежевый
100647	22,0	36,0							
100648	25,0	39,0							
100649	12,0	28,0	15,0	10,9	10,3	1/0	50	Синий	Оливковый
100650	20,0	36,0							
100652	20,0	37,0							
100653	25,0	42,0	16,0	14,3	13,5	2/0	70	Желтый	Синий
100654	27,0	44,0							
100656	25,0	44,0	18,5	15,6	14,8	3/0	95	Красный	Синий
100657	27,0	47,6							
100658	32,0	52,6	20,3	17,7	16,7	4/0	120	Синий	Желтый
100659	25,0	50,6							
100660	27,0	52,6	23,4	20,6	19,6	250/300 MCM	150	Желтый	Синий
100661	32,0	57,6							

Наконечники гильзовые неизолированные НГ

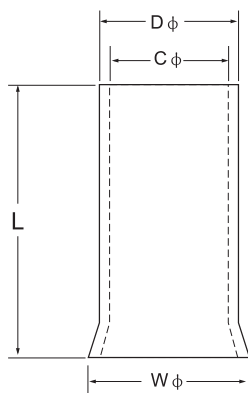
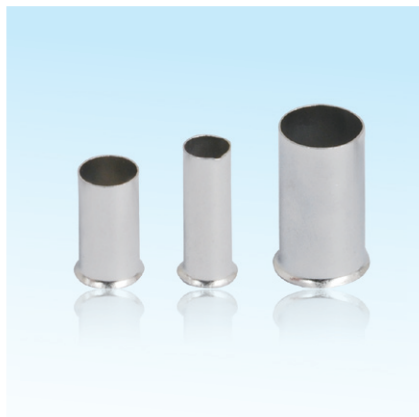
Материал
Корпус наконечника: медь
Покрытие: Олово



Артикул	Размеры (мм)				Сечение провода	
	L	Dφ	Cφ	Wφ	AWG	мм ²
101400	6,0	1,1	0,8	1,5	24	0,3
101401	8,0					
101402	5,0					
101403	6,0	1,3	1,0	1,7	22	0,5
101404	8,0					
101405	10,0					
101406	12,0					
101407	6,0					
101408	8,0	1,5	1,2	1,9	20	0,75
101409	10,0					
101410	12,0					
101411	15,0	1,7	1,4	2,2	18	1,0
101412	6,0					
101413	8,0					
101414	10,0					
101415	12,0					
101416	15,0					
101417	18,0					
101418	7,0	2,0	1,7	2,5	16	1,5
101419	8,0					
101420	10,0					
101421	12,0					
101422	15,0					
101423	18,0	2,6	2,3	3,3	14	2,5
101424	6,0					
101425	7,0					
101426	8,0					
101427	10,0					
101428	12,0					
101429	15,0					
101430	18,0	3,2	2,8	3,9	12	4
101431	9,0					
101432	10,0					
101433	12,0					
101434	15,0					
101435	18,0					

Наконечники гильзовые неизолированные НГ

Материал
Корпус наконечника: медь
Покрытие: Олово

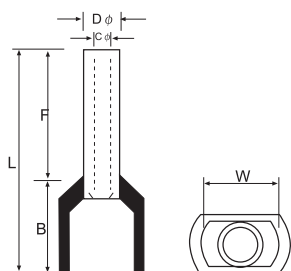


Артикул	Размеры (мм)				Сечение провода	
	L	Dφ	Cφ	Wφ	AWG	мм ²
101436	6,0					
101437	10,0					
101438	12,0	3,9	3,5	4,7	10	6
101439	15,0					
101440	18,0					
101441	12,0					
101442	15,0					
101443	16,0	4,9	4,5	5,8	8	10
101444	18,0					
101445	12,0					
101446	15,0					
101447	16,0					
101448	18,0					
101449	20,0	6,2	5,8	7,2	6	16
101450	22,0					
101451	25,0					
101452	30,0					
101453	12,0					
101454	15,0					
101455	16,0					
101456	18,0					
101457	20,0	7,9	7,5	9,1	4	25
101458	22,0					
101459	25,0					
101460	30,0					
101461	12,0					
101462	15,0					
101463	16,0					
101464	18,0	8,7	8,3	10,2	2	35
101465	20,0					
101466	25,0					
101467	30,0					
101468	12,0					
101469	18,0					
101470	22,0	10,9	10,3	12,7	1/0	50
101471	25,0					
101472	30,0					
101473	22,0					
101474	25,0	14,3	13,5	15,8	2/0	70
101475	30,0					
101476	25,0					
101477	30,0	15,6	14,8	17,3	3/0	95
101478	32,0					
101479	30,0					
101480	32,0					
101481	34,0	17,7	16,7	20,2	4/0	120
101482	38,0					
101483	32,0					
101484	34,0	20,6	19,6	23,0	250/300 MCM	150
101485	38,0					

Наконечники штыревые втулочные изолированные двойные НШВИ(2)

Материал

Изоляция: полипропилен
Корпус наконечника: медь
Покрытие: Олово

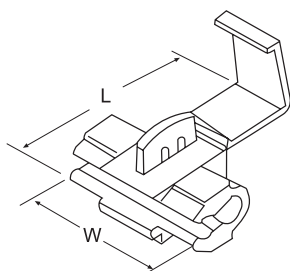


Артикул	Размеры (мм)						Сечение провода		Стандартный цвет	Заказной цвет
	F	L	W	B	Dφ	Cφ	AWG	MM ²		
100662	8,0	14,5	5,0	6,5	1,8	1,5	2× 22	2× 0,5	Белый	Оранже- вый
100663	8,0	14,7	5,5	6,7	2,1	1,8	2× 20	2× 0,75	Серый	Белый
100664	10,0	16,7								
100665	8,0	15,1	5,5	7,1	2,3	2,0	2× 18	2× 1,0	Красный	Желтый
100666	10,0	17,1								
100667	8,0	15,5								
100668	10,0	17,5	6,4	7,5	2,6	2,3	2× 16	2× 1,5	Черный	Красный
100669	12,0	19,5								
100670	10,0	18,5								
100671	12,0	20,5	8,0	8,5	3,3	2,9	2× 14	2× 2,5	Синий	Серый
100672	13,0	21,5								
100673	12,0	23,1	8,8	11,1	4,2	3,8	2× 12	2× 4	Серый	Оранже- вый
100674	14,0	26,1	9,5	12,1	5,3	4,9	2× 10	2× 6	Желтый	Черный

Соединитель для проводов Scotchlok

Материал

Изоляция: полипропилен
Корпус : латунь
Покрытие: Олово

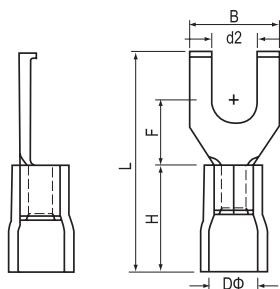


Артикул	Размеры (мм)		Сечение провода		Максимальный ток	Цвет
	W	L	AWG	MM ²		
100900	20,0	27,0	22-18	0,5-1,0	10А	Красный
100901	20,0	27,0	18-14	0,75-2,5	15А	Синий
100902	20,5	34,5	12-10	4-6	24А	Желтый
100903	10,0	38,0	22-18	0,5-1,0	10А	Красный
100904	10,0	38,0	18-14	0,75-2,5	15А	Синий
100905	10,0	38,0	12	4	24А	Желтый
100906	28,0	31,0	18-14	0,75-2,5	15А	Черный

Наконечники вилочные изолированные с зацепом НВИз

Материал

Изоляция: ПВХ
Корпус наконечника: медь
Покрытие: Олово



Сечение провода: 0,5–1,5 мм² (AWG 22-16).

Артикул	Номер болта по американской системе	Размеры (мм)						Цвет
		d2	B	L	F	H	Dφ	
100480	#6	3,7	7,5	19,0	5,1			Красный
100481	#8	4,3	7,5	19,0	5,1	10,0	4,3	
100482	#10	5,3	7,5	19,0	5,1			

Сечение провода: 1,5–2,5 мм² (AWG 16-14).

Артикул	Номер болта по американской системе	Размеры (мм)						Цвет
		d2	B	L	F	H	Dφ	
100483	#6	3,7	7,5	19,0	5,2			Синий
100484	#8	4,3	7,5	19,0	5,2	10,0	4,9	
100485	#10	5,3	7,5	19,0	5,2			

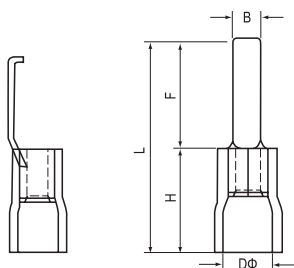
Сечение провода: 4–6 мм² (AWG 12-10).

Артикул	Номер болта по американской системе	Размеры (мм)						Цвет
		d2	B	L	F	H	Dφ	
100486	#6	3,7	8,5	25,5	7,5			Желтый
100487	#8	4,3	8,5	25,5	7,5	13,0	6,7	
100488	#10	5,3	8,5	25,5	7,5			

Наконечники штыревые изолированные с зацепом НШИИз

Материал

Изоляция: ПВХ
Корпус наконечника: медь
Покрытие: Олово



Сечение провода: 0,5–1,5 мм² (AWG 22-16).

Артикул	Размеры (мм)					Цвет
	B	L	F	H	Dφ	
100501	3,0	26,8	16,8	10,0	4,3	Красный
100502	4,6	26,8	16,8			

Сечение провода: 1,5–2,5 мм² (AWG 16-14).

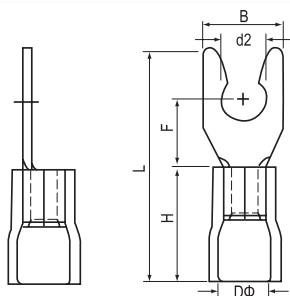
Артикул	Размеры (мм)					Цвет
	B	L	F	H	Dφ	
100503	3,0	26,8	16,8	10,0	4,9	Синий
100504	4,6	26,8	16,8			

Сечение провода: 4–6 мм² (AWG 12-10).

Артикул	Размеры (мм)					Цвет
	B	L	F	H	Dφ	
100505	3,0	29,8	16,8	13,0	6,7	Желтый
100506	4,6	29,8	16,8			

Наконечники вилочные замковые изолированные НВИз

Материал
Изоляция: ПВХ
Корпус наконечника: медь
Покрытие: Олово



Сечение провода: 0,5–1,5 мм² (AWG 22-16).

Артикул	Номер болта по американской системе	Размеры (мм)						Цвет
		d2	B	L	F	H	Dφ	
100520	#6	3,7	6,4	21,2	6,5			Красный
100521	#8	4,3	7,2	21,2	6,5	10,0	4,3	
100523	#10	5,3	8,1	21,2	6,5			

Сечение провода: 1,5–2,5 мм² (AWG 16-14).

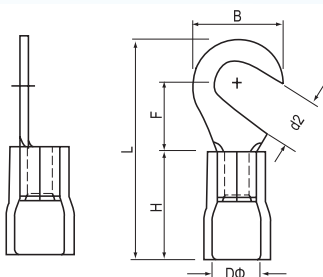
Артикул	Номер болта по американской системе	Размеры (мм)						Цвет
		d2	B	L	F	H	Dφ	
100525	#6	3,7	6,0	21,2	6,5			Синий
100526	#8	4,3	7,2	21,2	6,5			
100527	#8	4,3	8,1	21,2	6,5	10,0	4,9	
100528	#10	5,3	8,1	21,2	6,5			

Сечение провода: 4–6 мм² (AWG 12-10).

Артикул	Номер болта по американской системе	Размеры (мм)						Цвет
		d2	B	L	F	H	Dφ	
100532	#10	5,3	9,0	25,2	7,5	13,0	6,7	Желтый

Наконечники изолированные крюковые НИК

Материал
Изоляция: ПВХ
Корпус наконечника: медь
Покрытие: Олово



Сечение провода: 0,5–1,5 мм² (AWG 22-16).

Артикул	Номер болта по американской системе	Размеры (мм)						Цвет
		d2	B	L	F	H	Dφ	
100550	#6	3,7	8,0	21,0	7,0			Красный
100551	#8	4,3	8,0	21,0	7,0	10,0	4,3	
100552	#10	5,3	8,0	21,0	7,0			
100553	1/4	6,4	11,6	27,0	11,0			

Сечение провода: 1,5–2,5 мм² (AWG 16-14).

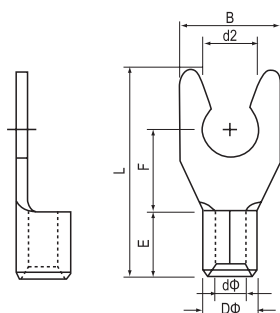
Артикул	Номер болта по американской системе	Размеры (мм)						Цвет
		d2	B	L	F	H	Dφ	
100554	#6	3,7	8,5	22,0	7,75			Синий
100555	#8	4,3	8,5	22,0	7,75	10,0	4,9	
100556	#10	5,3	9,5	22,0	7,25			
100557	1/4	6,4	12,0	27,0	11,0			

Сечение провода: 4–6 мм² (AWG 12-10).

Артикул	Номер болта по американской системе	Размеры (мм)						Цвет
		d2	B	L	F	H	Dφ	
100558	#6	3,7	7,2	21,4	5,9			Желтый
100559	#8	4,3	9,5	25,5	8,25	13,0	6,7	
100560	#10	5,3	9,5	25,5	8,25			
100561	1/4	6,4	12,0	31,5	13,0			

Наконечники вилочные замковые неизолированные НВз

Материал
 Корпус наконечника: медь
 Покрытие: Олово



Сечение провода: 0,5–1,5 мм² (AWG 22-16).

Артикул	Номер болта по американской системе	Размеры (мм)						
		d2	B	F	L	E	Dφ	dφ
101520	#6	3,7	6,4	6,5	16,0	4,8	3,4	1,7
101521	#8	4,3	7,2					
101523	#10	5,3	8,1					

Сечение провода: 1,5–2,5 мм² (AWG 16-14).

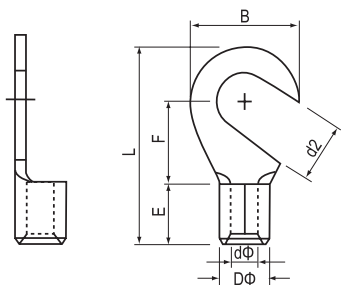
Артикул	Номер болта по американской системе	Размеры (мм)						
		d2	B	F	L	E	Dφ	dφ
101525	#6	3,7	6,0	6,5	16,0	4,8	4,1	2,3
101526	#8	4,3	7,2					
101527	#8	4,3	8,1					
101528	#10	5,3	8,1					

Сечение провода: 4–6 мм² (AWG 12-10).

Артикул	Номер болта по американской системе	Размеры (мм)						
		d2	B	F	L	E	Dφ	dφ
101532	#10	5,3	9,0	7,5	19,5	6,0	5,6	3,4

Наконечники изолированные крюковые НК

Материал
 Корпус наконечника: медь
 Покрытие: Олово



Сечение провода: 0,5–1,5 мм² (AWG 22-16).

Артикул	Номер болта по американской системе	Размеры (мм)						
		d2	B	F	L	E	Dφ	dφ
101550	#6	3,7	8,0	7,0	15,8	4,8	3,4	1,7
101551	#8	4,3	8,0	7,0	15,8			
101552	#10	5,3	8,0	7,0	15,8			
101553	1/4	6,4	11,6	11,0	21,8			

Сечение провода: 1,5–2,5 мм² (AWG 16-14).

Артикул	Номер болта по американской системе	Размеры (мм)						
		d2	B	F	L	E	Dφ	dφ
101554	#6	3,7	8,5	7,8	16,8	4,8	4,1	2,3
101555	#8	4,3	8,5	7,8	16,8			
101556	#10	5,3	9,5	7,3	16,8			
101557	1/4	6,4	12,0	11,0	21,8			

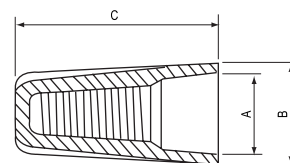
Сечение провода: 4–6 мм² (AWG 12-10).

Артикул	Номер болта по американской системе	Размеры (мм)						
		d2	B	F	L	E	Dφ	dφ
101558	#6	3,7	7,2	6,1	15,7	6,0	5,6	3,4
101559	#8	4,3	9,5	9,5	19,8			
101560	#10	5,3	9,5	9,5	19,8			
101561	1/4	6,4	12,0	10,3	22,5			

Зажимы соединительные изолирующие для скручивания проводов



Материал
Изоляция: ПВХ
Корпус наконечника: сталь
Покрытие: цинк

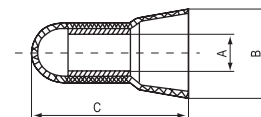


Артикул	Размеры (мм)			Сечение провода (мм ²)	Цвет
	A	B	C		
100907	6,70	8,60	15,20	Мин. 0,75×1+0,5×1 Макс. 1,5×2	Серый
100908	7,40	9,80	17,60	Мин. 0,75×3 Макс. 1,5×3	Синий
100909	9,90	12,70	22,00	Мин. 0,75×3 Макс. 1,5×3+1×1	Оранжевый
100910	11,20	14,00	24,60	Мин. 0,25×1+0,75×1 Макс. 2,5×4+0,75×1	Желтый
100911	13,30	16,40	26,50	Мин. 0,25×2 Макс. 6×2+4×2	Красный

Заглушка концевая изолированная КИЗ



Материал
Изоляция: нейлон
Корпус : медь П
Покрытие: Олово

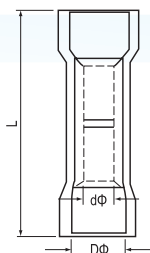


Артикул	Размеры (мм)			Сечение провода (мм ²)		Цвет
	A	B	C	AWG	MM ²	
100912	2,60	7,80	18,00	22-16	0,5-1,5	Натуральный
100913	3,10	9,50	19,70	16-14	1,5-2,5	Натуральный
100914	4,40	12,50	25,50	12-18	4-6	Натуральный
100915	5,30	14,60	27,70	8	6-10	Натуральный

Гильзы соединительные изолированные длинные (нейлон) ГСИ(н)



Материал
Изоляция: нейлон
Корпус : медь
Покрытие: Олово

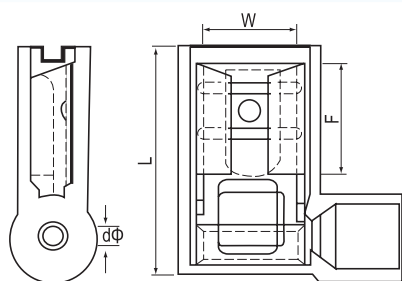


Артикул	Размеры (мм)			Сечение провода (мм ²)		Максимальный ток	Цвет
	L	Dφ	dφ	AWG	MM ²		
100964	25,2	3,2	1,7	22-16	0,5-1,5	19А	Красный
100965	25,4	3,8	2,3	16-14	1,5-2,5	27А	Синий
100966	27,7	5,3	3,4	12-10	4-6	48А	Желтый
100967	27,9	3,2	1,7	22-16	0,5-1,5	19А	Красный
100968	27,8	3,8	2,3	16-14	1,5-2,5	27А	Синий
100969	27,7	5,3	3,4	12-10	4-6	48А	Желтый

Наконечники изолированные угловые ножевые



Материал
Изоляция: нейлон
Корпус : латунь
Покрытие: Олово

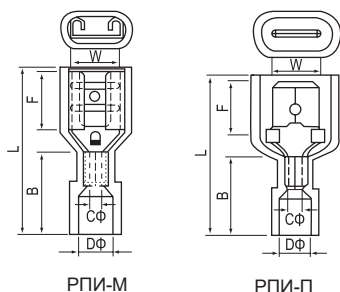


Артикул	Тип наконечника (мм)	Размеры (мм)				Сечение провода		Максимальный ток	Цвет
		W	F	L	dφ	AWG	мм ²		
100920	0,5 x 4,75	5,0	7,0	15,0	1,7	22-16	0,5-1,5	10А	Красный
100921	0,8 x 6,35	6,6	7,6	16,0	1,7	22-16	0,5-1,5	10А	Красный
100922	0,5 x 4,75	5,0	7,0	15,2	2,3	16-14	1,5-2,5	15А	Синий
100923	0,8 x 6,35	6,6	7,6	16,0	2,3	16-14	1,5-2,5	15А	Синий
100924	0,8 x 6,35	7,0	7,6	17,5	3,4	12-10	4-6	24А	Желтый

Разъем плоский изолированный РПИ-М и РПИ-П

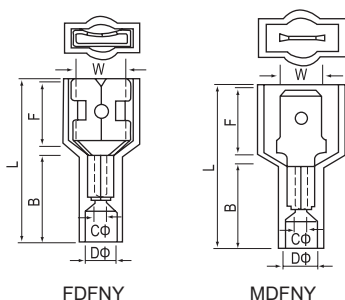


Материал
Изоляция: нейлон
Корпус : латунь
Покрытие: Олово



Артикул	Тип наконечника (мм)	Размеры (мм)					Сечение провода		Максимальный ток	Цвет	
		W	F	L	B	Dφ	Cφ	AWG			мм ²
100925	0,5 x 2,8	3,2	6,4	19,2	11,0	4,0	1,7	22-16	0,5-1,5	10А	Красный
	0,8 x 2,8										
100926	0,5 x 4,75	5,0	6,5	20,2	11,0	4,0	1,7	22-16	0,5-1,5	10А	Красный
	0,8 x 4,75										
100927	0,5 x 4,75	5,0	6,5	20,2	11,0	4,5	2,3	16-14	1,5-2,5	15А	Синий
	0,8 x 4,75										
100928	0,8 x 6,35	6,6	7,3	22,0	11,0	4,0	1,7	22-16	0,5-1,5	10А	Красный
100929		6,35	7,7	24,0							
100930	0,8 x 6,35	6,6	7,3	22,0	11,0	4,5	2,3	16-14	1,5-2,5	15А	Синий
100931		6,35	7,7	24,0							
100932	0,8 x 6,35	6,6	7,3	24,0	13,0	6,3	3,4	12-10	4-6	24А	Желтый
100933		6,35	7,7	25,0							

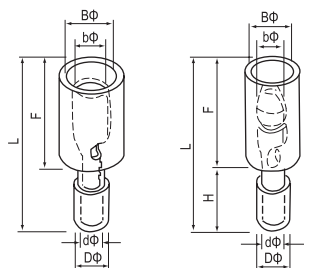
Разъем плоский изолированный РПИ-М(н) и РПИ-П(н)



Материал
Изоляция: нейлон
Корпус : латунь
Покрытие: Олово

Артикул	Тип наконечника (мм)	Размеры (мм)						Сечение провода		Максимальный ток	Цвет
		W	F	L	B	DФ	CФ	AWG	MM ²		
100934	0,8 × 6,35	6,6	8,3	22,5	12,0	4,0	1,7	22-16	0,5-1,5	10A	Красный
100935	0,8 × 6,35	6,35	8,7	25,0	11,0	4,0	1,7	22-16	0,5-1,5	10A	Красный
100936	0,8 × 6,35	6,6	8,3	22,5	12,0	4,5	2,3	16-14	1,5-2,5	15A	Синий
100937	0,8 × 6,35	6,35	8,7	25,0	11,0	4,5	2,3	16-14	1,5-2,5	15A	Синий
100938	0,8 × 6,35	6,6	8,3	23,0	12,0	5,0	3,4	12-10	4-6	24A	Желтый
100939	0,8 × 6,35	6,35	8,7	25,0	11,0	5,0	3,4	12-10	4-6	24A	Желтый

Разъем штекерный виброустойчивый изолированный ВРШИ-П(н) и ВРШИ-М(н)



Материал
Изоляция: нейлон
Корпус : латунь
Покрытие: Олово

Артикул	Размеры (мм)							Сечение провода		Максимальный ток	Цвет
	ВФ	бФ	DФ	dФ	L	F	H	AWG	MM ²		
100940	6,9	3,9	4,3	1,8	24,5	13,5	11,0	22-16	0,5-1,5	19A	Красный
100941	7,4	4,0	4,3	1,8	25,5	14,8	11,0	22-16	0,5-1,5	19A	Красный
100942	6,9	3,9	5,0	2,4	24,5	13,5	11,0	16-14	1,5-2,5	27A	Синий
100943	7,4	4,0	5,0	2,4	25,5	14,8	11,0	16-14	1,5-2,5	27A	Синий

Клеши для обжима наконечников



200300 Кримпер для обжима SL-30J

Параметры инструмента	
Сечение проводов	0,5–6,0 мм ²
Американский калибр проводов	22–10
Длина	230 мм
Вес	0,6 кг



200306 Кримпер для обжима SL-10

Параметры инструмента	
Сечение проводов	1,5–10,0 мм ²
Американский калибр проводов	16–8
Длина	230 мм
Вес	0,6 кг



200301 Кримпер для обжима SL-03B

Параметры инструмента	
Сечение проводов	0,5–6,0 мм ²
Американский калибр проводов	22–10
Длина	230 мм
Вес	0,6 кг



200307 Кримпер для обжима SL-06WF

Параметры инструмента	
Сечение проводов	0,5–6,0 мм ²
Американский калибр проводов	22–10
Длина	230 мм
Вес	0,6 кг



200302 Кримпер для обжима SL-02C

Параметры инструмента	
Сечение проводов	0,5–2,5 мм ²
Американский калибр проводов	24–14
Длина	190 мм
Вес	0,4 кг



200308 Пресс-клещи SL-38

Параметры инструмента	
Сечение проводов	5,5–38 мм ²
Американский калибр проводов	10–2
Длина	367 мм
Вес	0,95 кг



200303 Кримпер для обжима SL-07FL

Параметры инструмента	
Сечение проводов	0,5–2,5 мм ²
Американский калибр проводов	22–14
Длина	250 мм
Вес	0,55 кг



200309 Кримпер для обжима SL-103

Параметры инструмента	
Сечение проводов	0,5–6,0 мм ²
Американский калибр проводов	22–10
Длина	230 мм
Вес	0,6 кг



200304 Кримпер для обжима SL-864

Параметры инструмента	
Сечение проводов	0,25–6,0 мм ²
Американский калибр проводов	24–10
Длина	180 мм
Вес	0,38 кг



200310 Клеши для снятия изоляции SL-313

Многофункциональные клещи 5-в-1 подходят для зачистки, обрезки и обжима неизолированных наконечников

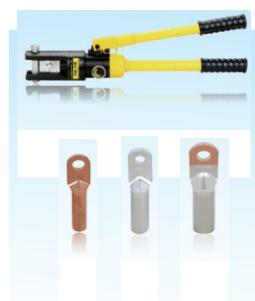
Параметры инструмента	
Сечение проводов	0,5–6,0 мм ²
Американский калибр проводов	22–10
Длина	235 мм
Вес	0,22 кг



200305 Клеши для снятия изоляции SL-313C

Используются для резки проводов, зачистки и обжима изолированных наконечников

Параметры инструмента	
Сечение проводов	0,5–6,0 мм ²
Американский калибр проводов	22–10
Длина	235 мм
Вес	0,22 кг



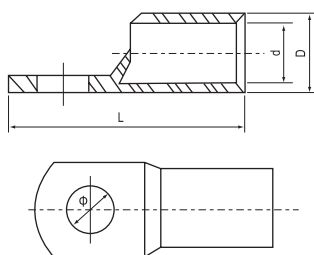
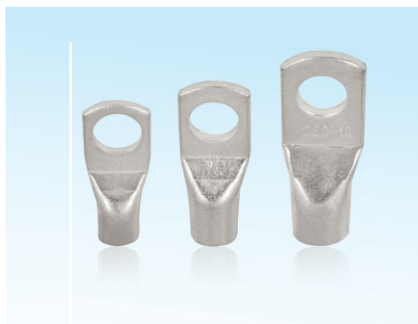
200311 Пресс гидравлический SL-240

Подходят для обжима медных и алюминиевых кабельных наконечников

Параметры инструмента	
Давление	10 тонн
Ход	16 мм
Вес	4,8 кг
Размер пресс-формы	16–240 мм ²
Размер наружной упаковки	545 x 130 x 235 мм ²

Наконечники медные луженые ТМЛ

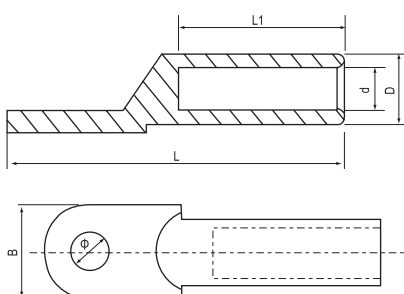
Материал
 Корпус наконечника: медь
 Покрытие: Олово



Артикул	Сечение	Размеры (мм)			
		φ	D	d	L
100101	1,5	φ 4,2	3,5	1,8	18
100102	1,5	φ 5,2	3,5	1,8	18
100103	1,5	φ 6,2	3,5	1,8	18
100104	2,5	φ 4,2	4	2,5	19
100105	2,5	φ 5,2	4	2,5	19
100106	2,5	φ 6,2	4	2,5	19
100107	4	φ 5,2	4,8	3,1	21
100108	4	φ 6,2	4,8	3,1	21
100109	6	φ 5,2	5,5	3,8	24
100110	6	φ 6,2	5,5	3,8	24
100111	6	φ 8,2	5,5	3,8	24
100112	10	φ 6,2	6,8	6,8	25,5
100113	10	φ 8,2	6,8	6,8	25,5
100114	16	φ 6,2	7,5	5,5	30,5
100115	16	φ 8,2	7,5	5,5	30,5
100116	16	φ 10,5	7,5	5,5	30,5
100117	25	φ 6,2	9	7	34
100118	25	φ 8,2	9	7	34
100119	25	φ 10,5	9	7	34
100120	25	φ 12,5	9	7	34
100121	35	φ 6,2	10,5	8,2	38
100122	35	φ 8,2	10,5	8,2	38
100123	35	φ 10,5	10,5	8,2	38
100124	35	φ 12,5	10,5	8,2	38
100125	50	φ 8,2	12,5	9,8	45
100126	50	φ 10,5	12,5	9,8	45
100127	50	φ 12,5	12,5	9,8	45
100128	70	φ 8,2	14,5	11,5	50
100129	70	φ 10,5	14,5	11,5	50
100130	70	φ 12,5	14,5	11,5	50
100131	95	φ 8,2	12,5	13,8	55,5
100132	95	φ 10,5	17,5	13,8	55,5
100133	95	φ 12,5	17,5	13,8	55,5
100134	120	φ 10,5	19,5	15,5	63
100135	120	φ 12,5	19,5	15,5	63
100136	120	φ 14,5	19,5	15,5	63
100137	120	φ 16,5	19,5	15,5	63
100138	150	φ 12,5	21	16,5	71
100139	150	φ 14,5	21	16,5	71
100140	150	φ 16,5	21	16,5	71
100141	185	φ 14,5	23,5	18,8	78
100142	185	φ 16,5	23,5	18,8	78
100143	240	φ 14,5	26,5	21	92
100144	240	φ 16,5	26,5	21	92
100145	300	φ 14,5	30	24	102
100146	300	φ 16,5	30	24	102
100147	300	φ 20,5	30	24	102
100148	400	φ 16,5	34	26,5	113
100149	400	φ 20,5	34	26,5	113
100150	500	φ 16,5	38	30	123
100151	500	φ 20,5	38	30	123
100152	630	φ 16,5	45	35	135
100153	630	φ 20,5	45	35	135

Наконечники силовые медные луженые ТМ

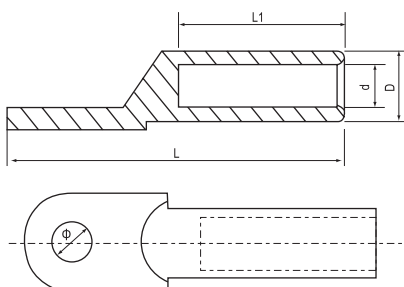
Материал
Корпус наконечника: медь



Артикул	Размеры (мм)					
	φ	D	d	L	L1	B
100201	8,5	9	5,3	62	28	16
100202	8,5	10	6,5	68	30	16
100203	8,5	11	7	70	33	18
100204	10,5	12	8,5	80	36	20,5
100205	10,5	14	9,5	85	38	23
100206	12,5	16	11,5	95	43	26
100207	12,5	18	13,5	104	46	28
100208	14,5	20	15	112	49	30
100209	14,5	22	16,5	120	51	34
100210	16,5	25	18,5	125	55	37
100211	16,5	27	21	136	60	40
100212	21	31	23,5	155	66	50
100213	21	34	26,5	170	75	50

Наконечники силовые алюминиевые луженые ТА

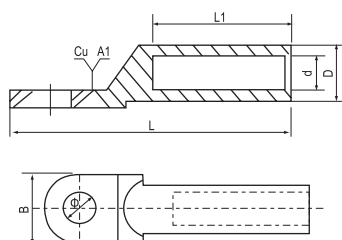
Материал
Корпус наконечника: алюминий



Артикул	Размеры (мм)				
	φ	D	d	L	L1
100251	8,5	9	6	68	28
100252	8,5	10	6	70	30
100253	8,5	12	7	75	34
100254	10,5	14	8,5	85	38
100255	10,5	16	9,8	90	40
100256	12,5	18	11,5	102	48
100257	12,5	21	13,5	112	51
100258	14,5	23	15	120	53
100259	14,5	25	16,5	126	56
100260	16,5	27	18,5	133	58
100261	16,5	30	21	140	60
100262	21	34	24	160	65
100263	21	38	26	170	70
100264	21	47	29	190	75
100265	21	54	35	220	85

Наконечники медно-алюминиевые ТАМ

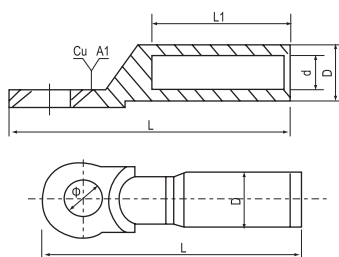
Материал
Корпус : медь, алюминий



Артикул	Размеры (мм)					
	φ	D	d	L	L1	B
101201	8,5	10	6	68	28	16
101202	8,5	11	6	70	30	16
101203	8,5	12	7	75	34	18
101204	10,5	14	8,5	85	38	20,5
101205	10,5	16	9,8	90	40	23
101206	12,5	18	11,5	102	48	26
101207	12,5	21	13,5	112	50	28
101208	14,5	23	15	120	53	30
101209	14,5	25	16,5	126	56	34
101210	16,5	27	18,5	133	58	37
101211	16,5	30	21	140	60	40
101212	21	34	23,5	160	65	50
101213	21	38	27	170	70	55
101214	21	47	29	225	75	60
101215	21	54	35	245	80	80

Наконечники медно-алюминиевые ТАМ

Материал
Корпус : медь, алюминий

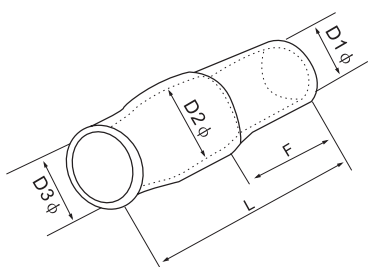


Артикул	Размеры (мм)				
	φ	D	d	L	L1
101218	13	16	5,5	87	42
101219	13	16	6,5	87	42
101220	13	16	8	87	42
101221	13	20	9	87	43
101222	13	20	11	87	43
101223	13	20	12,5	87	43
101224	13	25	13,5	111	60
101225	13	25	15,5	111	60
101226	13	32	17,5	116	60
101227	13	32	19,5	116	60
101228	13	34	22,5	120	62

Манжета для наконечников

Материал

Изоляция: ПВХ



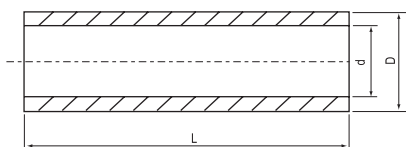
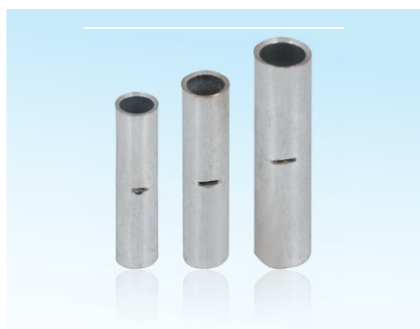
Артикул	Размеры (мм)				
	D1φ	D2φ	D3φ	L	F
100944	2,8	3,3	3,1	13,0	7,0
100945	3,3	4,5	3,7	15,0	7,0
100946	4,2	5,7	4,1	20,0	8,0
100947	4,8	5,7	5,2	20,0	8,0
100948	6,2	7,2	6,2	20,0	9,0
100949	7,5	10,0	8,0	27,0	11,0
100950	10,5	12,0	9,5	30,0	15,0
100951	12,5	14,0	11,8	36,0	16,5
100952	15,0	16,8	13,5	39,0	19,0
100953	16,0	17,5	14,5	43,0	20,0
100954	17,0	19,0	16,0	47,0	22,0
100955	19,0	22,0	18,0	54,0	24,0
100956	21,0	24,0	20,0	57,0	25,0
100957	23,0	24,5	22,0	65,0	30,0
100958	27,0	32,0	24,0	65,0	30,0
100959	29,0	38,0	26,5	77,0	39,0
100960	29,0	38,0	29,0	77,0	40,0
100961	42,0	45,0	36,0	85,0	41,0
100962	46,0	48,0	40,0	88,0	42,0
100963	52,0	54,0	44,0	92,0	47,0

Гильзы соединительные медные ГМЛ

Материал

Корпус : медь

Покрытие: Олово

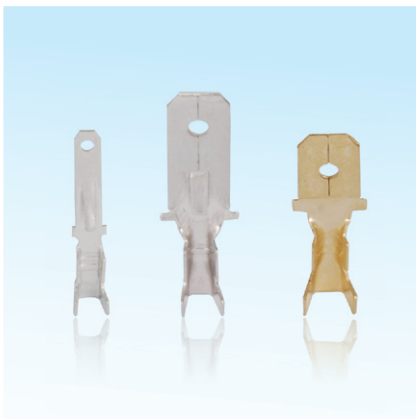
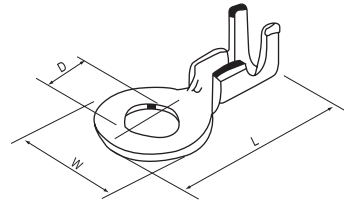


Артикул	Размеры (мм)		
	D	d	L
100401	3,5	2,5	20
100402	4	3	20
100403	4,8	3,5	20
100404	5,5	4,1	25
100405	6,7	5	30
100406	7,5	5,8	35
100407	9	7,2	40
100408	10,5	8,5	45
100409	12,5	10,1	50
100410	14,5	11,7	55
100411	17	13,8	60
100412	19,5	15,9	65
100413	20,5	16,7	70
100414	23,5	19,1	75
100415	26	21,4	80
100416	30	24,6	85
100417	34	27,4	90
100418	38	30,8	100
100419	45	35,8	110

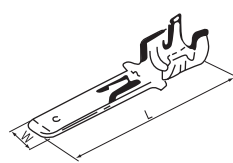
Разъемы плоские неизолированные штекерные РП-П и РП-М



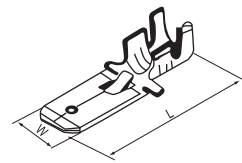
Артикул	Сечение провода	Размеры (мм)			Материал
		D	W	L	
100451	0,5-1,0	3,2	10,0	22,5	Латунь
100453	0,5-1,0	5,2	10,0	22,5	
100454	0,5-1,0	6,2	12,0	24,0	
100455	1,0-1,5	8,2	15,0	26,0	
100456	1,0-1,5	10,2	18,0	28,0	



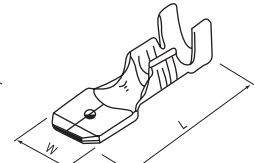
Чертеж	Артикул	Сечение провода	Размеры (мм)		Материал
			W	L	
A	100457	0,5-0,8	2,8	21,0	Латунь
B	100458	0,5-0,8	6,3	25,0	
B	100459	1,0-1,5	6,3	25,0	
B	100460	2,0-2,5	6,3	25,0	
C	100461	1,0-1,5	6,3	19,2	



A



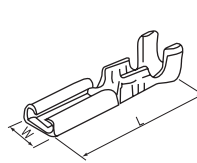
B



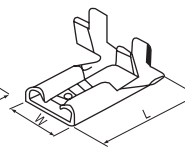
C



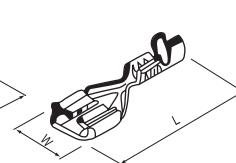
Чертеж	Артикул	Сечение провода	Размеры (мм)		Материал
			W	L	
A	100462	0,5-0,8	4,0	16,0	Латунь
B	100463	0,5-0,8	5,7	14,0	
C	100464	1,0-1,5	5,7	19,5	
D	100465	0,5-0,8	7,5	19,5	
E	100466	1,0-1,5	8,0	17,0	



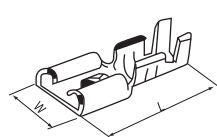
A



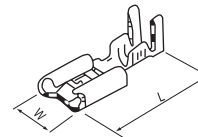
B



C

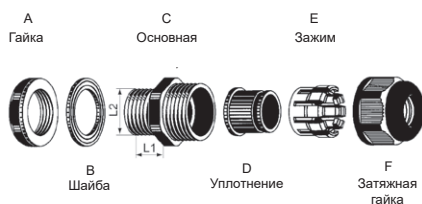


D



E

Кабельные вводы пластиковые



Материал: части А, С, Е, F изготовлены в соответствии с ГОСТ из нейлона PA66, части В, D изготовлены из бутадиен-нитрильного каучука.

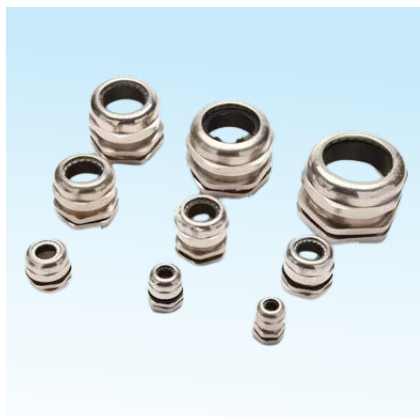
Тип резьбы: метрическая (М) и дюймовая (PG).

Цветовое исполнение: светло-серый (RAL7035), и черный (RAL9005), другие цвета под заказ.

Степень пылевлагозащиты: IP68

Модель	Тип резьбы	Подходящий кабель (мм)	Наружный диаметр резьбы L2 (мм)	Длина резьбы L1 (мм)	Кол-во/ пакет
200101	PG7	3~6,5	12,5	9	20
200102	PG9	4~8	15,2	9	20
200103	PG11	5~10	18,6	9	20
200104	PG13,5	6~11	20,4	10	20
200105	PG16	10~13	22,5	10	20
200106	PG19	12~15	24	10	20
200107	PG21	13~18	28,3	12	20
200108	PG25	16~21	30	12	20
200109	PG29	18~25	37	12	20
200110	PG36	22~32	47	15	20
200111	PG42	32~38	54	18	10
200112	PG48	37~44	59,3	18	10
200113	PG63	42~50	71	30	5
200120	M8x1,25	2,5~4,5	8	8	20
200121	M10x1,5	3~6	10	8	20
200122	M12x1,5	3~6,5	12	9	20
200123	M16x1,5	4~8	16	9	20
200124	M18x1,5	5~10	18	9	20
200125	M20x1,5	6~11	20	10	20
200126	M22x1,5	10~13	22	10	20
200127	M24x1,5	12~15	24	10	20
200128	M25x1,5	12~15	25	11	20
200129	M27x1,5	13~18	27	12	20
200130	M28x1,5	13~18	28	12	20
200131	M30x1,5	16~21	30	12	20
200132	M32x1,5	16~21	32	12	20
200133	M36x1,5	18~25	36	12	20
200134	M40x1,5	22~32	40	15	20
200135	M50x1,5	32~38	50	18	10
200136	M58x1,5	37~44	58	18	10
200137	M63x1,5	37~44	63	18	10
200138	M71x1,5	42~50	71	30	5

Кабельные вводы медные (Cu)

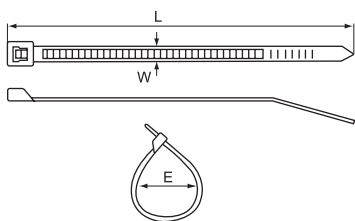


Материал: данные кабельные вводы изготовлены олова (содержание меди более 60%).
 Тип резьбы: метрическая (M) и дюймовая (PG).

Цветовое исполнение: натуральный цвет
 Степень пылевлагозащиты: IP68

Модель	Тип резьбы	Подходящий кабель (мм)	Наружный диаметр резьбы L2 (мм)	Длина резьбы L1 (мм)	Кол-во/ пакет
201101	PG7	3~6,5	12,5	9	10
201102	PG9	4~8	15,2	9	10
201103	PG11	5~10	18,6	9	10
201104	PG13,5	6~11	20,4	10	10
201105	PG16	10~13	22,5	10	10
201106	PG19	12~15	24	10	10
201107	PG21	13~18	28,3	12	10
201108	PG25	16~21	30	12	10
201109	PG29	18~25	37	12	10
201110	PG36	22~32	47	15	10
201111	PG42	32~38	54	18	5
201112	PG48	37~44	59,3	18	5
201113	PG63	42~50	71	30	2
201116	M12x1,5	3~6,5	12	9	20
201117	M16x1,5	4~8	16	9	20
201118	M18x1,5	5~10	18	9	20
201119	M20x1,5	6~11	20	10	20
201120	M22x1,5	10~13	22	10	20
201121	M24x1,5	12~15	24	10	20
201122	M25x1,5	12~15	25	11	20
201123	M27x1,5	13~18	27	12	20
201124	M28x1,5	13~18	28	12	20
201125	M30x1,5	16~21	30	12	20
201126	M32x1,5	16~21	32	12	20
201127	M36x1,5	18~25	36	12	20
201128	M40x1,5	22~32	40	15	20
201129	M50x1,5	32~38	50	18	10
201131	M63x1,5	37~44	63	18	10
201132	M71x1,5	42~50	71	30	2

Нейлоновые кабельные стяжки (хомуты)

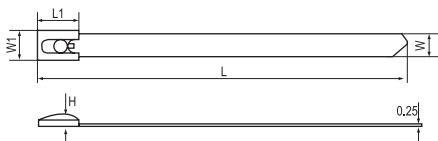


Материал: изготовлены из одобренного в соответствии с ГОСТ нейлона 66, со степенью огнестойкости 94V-2, обладают кислотостойкостью, коррозионной стойкостью, хорошей изоляцией, не подвержены старению, обладают высокой износостойкостью.

Цвет: стандартный цвет – натуральный (белый), другие цвета под заказ.

Артикул	Размер	Ширина W (мм)	Макс. диаметр пучка проводов E (мм)	Растягивающее усилие		Упаковка
				кг		
201000	3 × 60	2,5	11	8		100 ШТ.
201001	3 × 80	2,5	16	8		
201002	3 × 100	2,5	22	8		
201003	3 × 120	2,5	30	8		
201004	3 × 150	2,5	35	8		
201005	3 × 160	2,5	40	8		
201006	3 × 200	2,5	50	8		100 ШТ.
201007	4 × 100	3,5	22	18		
201008	4 × 120	3,5	30	18		
201009	4 × 150	3,5	35	18		
201010	4 × 180	3,5	42	18		
201011	4 × 200	3,5	50	18		
201012	4 × 250	3,5	65	18		
201013	4 × 300	3,5	80	18		
201014	4 × 370	3,5	102	18		
201019	5 × 100	4,8	22	22		
201020	5 × 120	4,8	30	22		
201021	5 × 150	4,8	35	22		
201022	5 × 180	4,8	42	22		
201023	5 × 200	4,8	50	22		
201024	5 × 250	4,8	65	22		
201025	5 × 300	4,8	82	22		
201026	5 × 350	4,8	90	22		
201027	5 × 380	4,8	102	22		
201028	5 × 530	4,8	155	22		
201031	8 × 200	7	50	55		100 ШТ.
201032	8 × 250	7	65	55		
201033	8 × 300	7	82	55		
201034	8 × 350	7	90	55		
201035	8 × 370	7,6	102	55		
201036	8 × 400	7	105	55		
201037	8 × 450	7	118	55		
201038	8 × 500	7	150	55		
201039	8 × 550	7	165	55		
201040	10 × 400	8,8	105	80		100 ШТ.
201041	10 × 450	8,8	130	80		
201042	10 × 500	8,8	150	80		
201043	10 × 550	8,8	165	80		
201044	10 × 650	8,8	190	80		
201045	10 × 760	8,8	220	80		
201046	10 × 800	8,8	230	80		
201047	10 × 900	8,8	265	90		
201048	10 × 1020	8,8	295	90		
201049	10 × 1200	8,8	345	90		
201050	12 × 650	11	165	114		100 ШТ.

Кабельные стяжки из нержавеющей стали



Характеристики кабельных стяжек из нержавеющей стали полностью соответствуют стандартам, таким как IEC92 «Судовое электрооборудование» и GB1113-85 «Стальные кабельные стяжки с полимерным покрытием».

Корпус кабельных стяжек изготовлен из ленты из нержавеющей стали марки AISI304. Подходят для обвязки кабелей внутри и снаружи помещений под воздействием открытого воздуха, влажности, высокой температуры и т. д. Устойчивы к износу, коррозии, излучениями и обладают огнестойкими свойствами.

Изделие представляет собой неразъемный крепеж одноразового использования, что обеспечивает надежную и безопасную фиксацию без риска случайного отсоединения.

Артикул	Размер	Толщина (мм)	Макс. диаметр пуска (Ф) (мм)	Растягивающее усилие	Упаковка (шт./пакет)
				кг	
201100	4,6 × 100	0,25	23	55	100
201101	4,6 × 150	0,25	38	55	100
201102	4,6 × 200	0,25	52	55	100
201103	4,6 × 250	0,25	68	55	100
201104	4,6 × 300	0,25	84	55	100
201105	4,6 × 350	0,25	103	55	100
201106	4,6 × 400	0,25	114	55	100
201107	4,6 × 450	0,25	118	55	100
201108	4,6 × 500	0,25	148	55	100
201109	4,6 × 600	0,25	178	55	100
201110	4,6 × 700	0,25	198	55	100
201111	4,6 × 800	0,25	240	55	100
201112	4,6 × 900	0,25	270	55	100
201113	4,6 × 1000	0,25	305	55	100
201114	4,6 × 1200	0,25	371	55	100
201115	4,6 × 1300	0,25	403	55	100
201116	8,0 × 150	0,25	38	80	100
201117	8,0 × 175	0,25	42	80	100
201118	8,0 × 200	0,25	52	80	100
201119	8,0 × 250	0,25	68	80	100
201120	8,0 × 300	0,25	84	80	100
201121	8,0 × 350	0,25	103	80	100
201122	8,0 × 400	0,25	114	80	100
201123	8,0 × 450	0,25	118	80	100
201124	8,0 × 500	0,25	148	80	100
201125	8,0 × 600	0,25	178	80	100
201126	8,0 × 800	0,25	198	80	100
201127	8,0 × 1000	0,25	240	80	100
201128	8,0 × 1100	0,25	270	80	100
201129	8,0 × 1200	0,25	305	80	100
201130	8,0 × 1300	0,25	371	80	100
201131	8,0 × 1400	0,25	403	80	100

Маркировка кабельная



Маркеры кабельные

Материал: изготовлены из высококачественного ПВХ, который может предотвратить эрозию маслянистых и других веществ, устойчив к температуре до 85 °С.

Структура: внутренняя часть маркировки вогнутая и эластичная.

Внутренний диаметр может быть изменен в зависимости от размера провода.

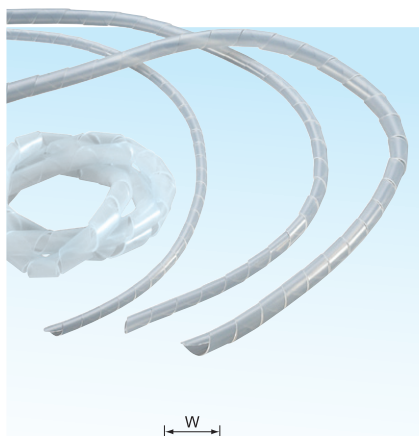
Примечание: Стандартными складскими маркерами являются символы "0", "1", "2", "3", "4", "5", "6", "7", "8", "9", "L", "N", "A", "B", "C". Для них кратность отгрузки 1 шт.

Если требуется заказать другие символы, то минимальный объем заказа от 200 упаковок одного сечения и символа! Возможные символы под заказ: Буквы "D" "Z", "+", "-", "/", "\".

Пример заказа: используем артикул маркера и через слэш(/) добавляем нужный символ: 200151/A

Артикул	Применимый провод		Количество маркеров
	мм ²	мм	
200151	0,75-1,5	0,75-3	1000
200152	2,5	2,6-4,2	1000
200153	4,0	3,6-7,4	500
200154	6-10	6-10	350

Лента спиральная



Лента спиральная (для защиты кабелей)

Материал: изготовлены из ПЭ.

Метод применения: сначала закрепите один конец ленты, затем плотно оберните ленту по часовой стрелке, чтобы зафиксировать провода в единый пучок.

Назначение: используются для защиты проводов от износа и изоляции, а также улучшения внешнего вида изгибов проводов.

Артикул	Внутренний диаметр D	Наружный диаметр D1	Шаг витка W	Допустимый диапазон (мм ф)	Упаковка
200171	4	6	7,0	4 × 50	100 шт./пакет
200172	6	8	10,8	6 × 60	
200173	7,5	10	11,4	7,5 × 60	
200174	9	12	13,9	9 × 65	
200175	13	16	15,0	12 × 70	
200176	16	20	18,2	15 × 100	
200177	21	25	19,6	20 × 130	

Изолятор шины SM/TSM



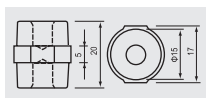
Шинные изоляторы серий SM/TSM (т.н. «Бочонок») применяются для крепления токопроводящих шин или сборок с последующим подключением силовых проводников для распределения электроэнергии внутри щита.

Рабочие характеристики

- Рабочая температура: от -40 до +140 °С
- Вставка: Латунь, оцинкованная сталь
- Материал: ненасыщенная полиэфирная смола, армированный стекловолокном пластик
- Цвет, вставка и свойства материала могут быть подобраны в соответствии с требованиями заказчика.
- Поставляется с болтом

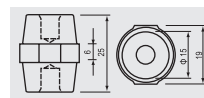
Габаритный размер (мм)

200201



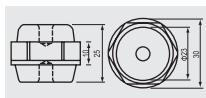
Выдерживаемое напряжение (кВ)	5
Крутящий момент (Н·м)	5
Резьба (мм)	5
Глубина резьбы (мм)	7

200202



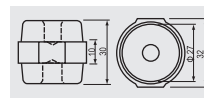
Выдерживаемое напряжение (кВ)	6
Крутящий момент (Н·м)	6
Резьба (мм)	6
Глубина резьбы (мм)	8

200203



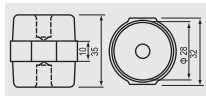
Выдерживаемое напряжение (кВ)	6
Крутящий момент (Н·м)	8
Резьба (мм)	6
Глубина резьбы (мм)	9

200204



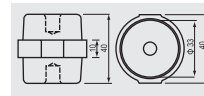
Выдерживаемое напряжение (кВ)	8
Крутящий момент (Н·м)	10
Резьба (мм)	8
Глубина резьбы (мм)	11

200205



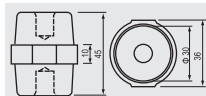
Выдерживаемое напряжение (кВ)	10
Крутящий момент (Н·м)	13
Резьба (мм)	8
Глубина резьбы (мм)	11

200206



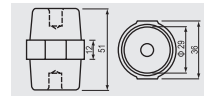
Выдерживаемое напряжение (кВ)	12
Крутящий момент (Н·м)	16
Резьба (мм)	8
Глубина резьбы (мм)	11

200207



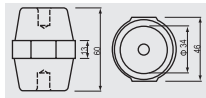
Выдерживаемое напряжение (кВ)	14
Крутящий момент (Н·м)	27
Резьба (мм)	8
Глубина резьбы (мм)	11

200208



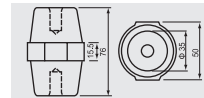
Выдерживаемое напряжение (кВ)	15
Крутящий момент (Н·м)	27
Резьба (мм)	8
Глубина резьбы (мм)	14

200209



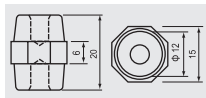
Выдерживаемое напряжение (кВ)	20
Крутящий момент (Н·м)	47
Резьба (мм)	10
Глубина резьбы (мм)	15

200210



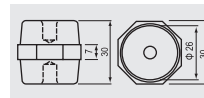
Выдерживаемое напряжение (кВ)	25
Крутящий момент (Н·м)	54
Резьба (мм)	10
Глубина резьбы (мм)	20

200211



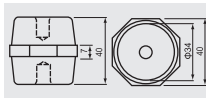
Выдерживаемое напряжение (кВ)	5
Крутящий момент (Н·м)	5
Резьба (мм)	5
Глубина резьбы (мм)	7

200212



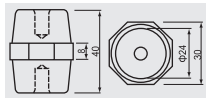
Выдерживаемое напряжение (кВ)	8
Крутящий момент (Н·м)	10
Резьба (мм)	6
Глубина резьбы (мм)	10

200213



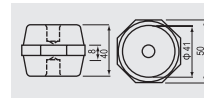
Выдерживаемое напряжение (кВ)	8
Крутящий момент (Н·м)	27
Резьба (мм)	8
Глубина резьбы (мм)	13

200214



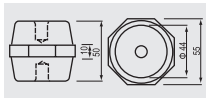
Выдерживаемое напряжение (кВ)	8
Крутящий момент (Н·м)	13
Резьба (мм)	6
Глубина резьбы (мм)	13

200215



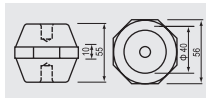
Выдерживаемое напряжение (кВ)	8
Крутящий момент (Н·м)	40
Резьба (мм)	10
Глубина резьбы (мм)	14

200216



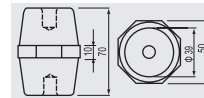
Выдерживаемое напряжение (кВ)	15
Крутящий момент (Н·м)	54
Резьба (мм)	10
Глубина резьбы (мм)	17

200217



Выдерживаемое напряжение (кВ)	15
Крутящий момент (Н·м)	67
Резьба (мм)	10
Глубина резьбы (мм)	17

200218



Выдерживаемое напряжение (кВ)	25
Крутящий момент (Н·м)	54
Резьба (мм)	10
Глубина резьбы (мм)	17

 8 (495) 627-77-72 info@npo-silat.ru npo-silat.ru