



# WT150-P460

W150

ФОТОЭЛЕКТРИЧЕСКИЕ ДАТЧИКИ В МИНИАТЮРНОМ КОРПУСЕ

**SICK**  
Sensor Intelligence.



Изображения могут отличаться от оригинала



## Информация для заказа

Тип	Артикул
WT150-P460	6011050

Входит в объем поставки: BEF-W150-A (1)

Другие варианты исполнения устройства и аксессуары → [www.sick.com/W150](http://www.sick.com/W150)

## Подробные технические данные

### Характеристики

Принцип действия	Датчик с отражением от объекта
Принцип действия, детали	Подавление заднего фона
Размеры (Ш x В x Г)	10 mm x 28 mm x 18 mm
Форма корпуса (выход света)	Прямоугольный
Дистанция работы, макс.	2 mm ... 100 mm <sup>1)</sup>
Фокус	Ок. 5°
Вид излучения	Видимый красный свет
ИСТОЧНИК ИЗЛУЧЕНИЯ	Светодиод <sup>2)</sup>
Угол излучения	Ок. 5°
Настройка	Потенциометр, 5 оборотов

<sup>1)</sup> Распознаваемый объект с коэффициентом отражения 90 % (относительно стандартного белого, DIN 5033).

<sup>2)</sup> Средний срок службы: 100 000 ч при T<sub>U</sub> = +25 °C.

### Механика/электроника

Напряжение питания U <sub>B</sub>	10 V DC ... 30 V DC <sup>1)</sup>
Остаточная пульсация	± 10 % <sup>2)</sup>
Потребление тока	20 mA <sup>3)</sup>
Переключающий выход	PNP

<sup>1)</sup> Предельные значения.

<sup>2)</sup> Не допускается превышение или занижение допуска U<sub>V</sub>.

<sup>3)</sup> Без нагрузки.

<sup>4)</sup> Продолжительность сигнала при омической нагрузке.

<sup>5)</sup> При соотношении светло/темно 1:1.

<sup>6)</sup> A = подключения U<sub>V</sub> с защитой от переплюсовки.

<sup>7)</sup> B = входы и выходы с защитой от инверсии полярности.

<sup>8)</sup> C = подавление импульсных помех.

<sup>9)</sup> D = выходы с защитой от короткого замыкания.

Тип переключения	СВЕТЛО/ТЕМНО
Тип переключения по выбору	По выбору, через кабель управления L/D
Выходной ток I <sub>макс.</sub>	≤ 100 mA
Оценка	≤ 0,5 ms <sup>4)</sup>
Частота переключения	1.000 Hz <sup>5)</sup>
Вид подключения	Разъем M8, 4-конт.
Схемы защиты	A <sup>6)</sup> B <sup>7)</sup> C <sup>8)</sup> D <sup>9)</sup>
Класс защиты	II
Вес	7 g
Материал корпуса	Пластик, ABS
Материал, оптика	Пластик, PC
Тип защиты	IP67
Комплект поставки	Крепежный уголок BEF-W150-A
Диапазон температур при работе	-25 °C ... +55 °C
Диапазон температур при хранении	-40 °C ... +75 °C
№ файла UL	NRNT2.E128350 & NRNT8.E128350

- 1) Предельные значения.
- 2) Не допускается превышение или занижение допуска U<sub>V</sub>.
- 3) Без нагрузки.
- 4) Продолжительность сигнала при омической нагрузке.
- 5) При соотношении светло/темно 1:1.
- 6) A = подключения U<sub>V</sub> с защитой от переполновки.
- 7) B = входы и выходы с защитой от инверсии полярности.
- 8) C = подавление импульсных помех.
- 9) D = выходы с защитой от короткого замыкания.

Параметры техники безопасности

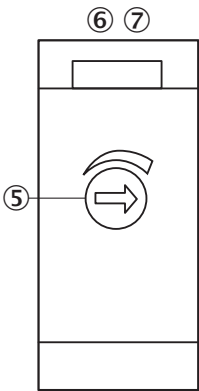
MTTF <sub>D</sub>	1.686 лет
DC <sub>avg</sub>	0 %

Классификации

ECLASS 5.0	27270903
ECLASS 5.1.4	27270903
ECLASS 6.0	27270903
ECLASS 6.2	27270903
ECLASS 7.0	27270903
ECLASS 8.0	27270903
ECLASS 8.1	27270903
ECLASS 9.0	27270903
ECLASS 10.0	27270904
ECLASS 11.0	27270904
ECLASS 12.0	27270903

ETIM 5.0	EC001821
ETIM 6.0	EC001821
ETIM 7.0	EC002719
ETIM 8.0	EC002719
UNSPSC 16.0901	39121528

Варианты настройки



- ⑤ Настройка расстояния срабатывания: потенциометр, 5 оборотов
- ⑥ СД-индикатор зеленый: индикация стабильности
- ⑦ СД-индикатор оранжевый: выход активен

Вид подключения

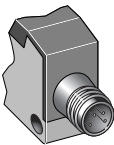
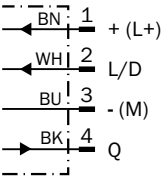


Схема соединений

Cd-087



Характеристика

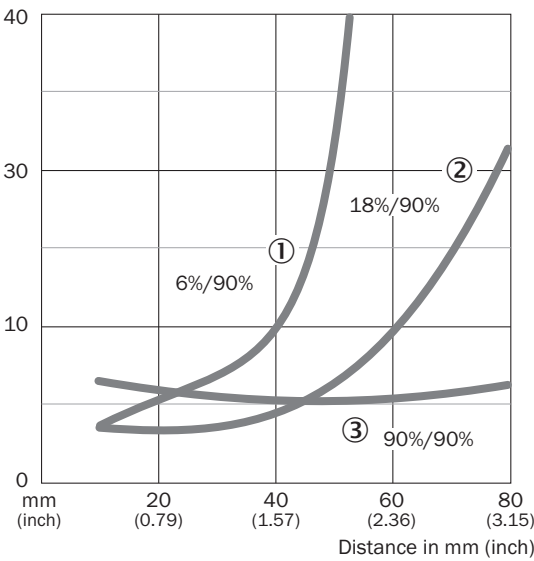
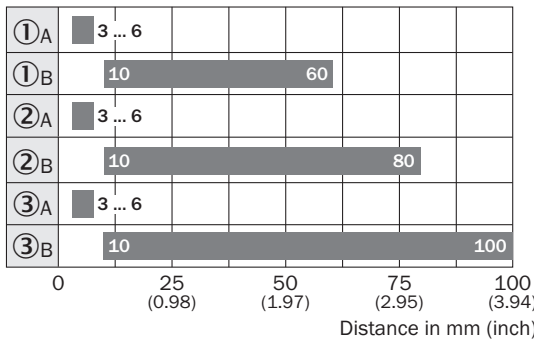
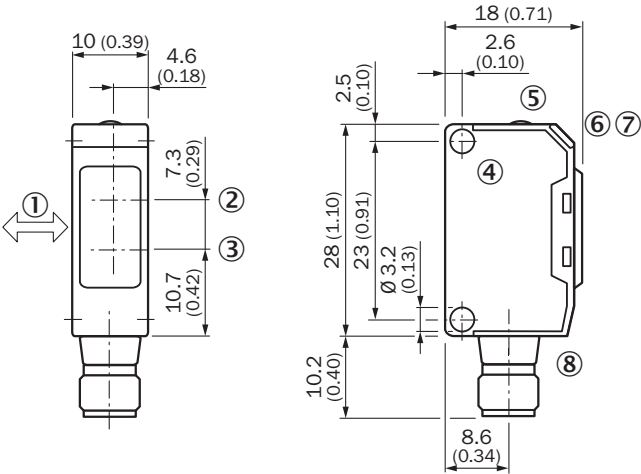


Диаграмма расстояний срабатывания



- ① Sensing range on black <sup>12)</sup>/white background
- ② Sensing range on gray <sup>12)</sup>/white background
- ③ Sensing range on white <sup>12)</sup>/white background
- A Sensing range control set to MIN
- B Sensing range control set to MAX



Габаритный чертеж (Размеры, мм)



- ① Предпочтительное направление распознаваемого объекта
- ② Середина оптической оси приемника
- ③ Центр оптической оси, излучатель
- ④ Крепежное отверстие,  $\varnothing$  ок. 3,1 мм
- ⑤ Настройка расстояния срабатывания: потенциометр, 5 оборотов
- ⑥ СД-индикатор зеленый: индикация стабильности
- ⑦ СД-индикатор оранжевый: выход активен
- ⑧ Соединение

Рекомендуемые аксессуары

Другие варианты исполнения устройства и аксессуары → [www.sick.com/W150](http://www.sick.com/W150)

	Краткое описание	Тип	Артикул
Прочее			
	<ul style="list-style-type: none"><li>• Вид разъема, конец А: Разъем, M8, 4-контактный, прямой, А-кодир.</li><li>• Описание: Без экрана</li><li>• Компоненты для подключения: Винтовые зажимы</li><li>• Допустимое сечение провода: 0,14 mm² ... 0,5 mm²</li></ul>	STE-0804-G	6037323
	<ul style="list-style-type: none"><li>• Вид разъема, конец А: Разъем "мама", M8, 4-контактный, прямой, А-кодир.</li><li>• Вид разъема, конец В: Свободный конец провода</li><li>• Тип сигнала: Кабель датчик/пускатель</li><li>• Кабель: 5 m, 4 жилы, PVC</li><li>• Описание: Кабель датчик/пускатель, без экрана</li><li>• Область применения: Химические продукты</li></ul>	YF8U14-050VA3XLEAX	2095889

## ОБЗОР КОМПАНИИ SICK

Компания SICK – ведущий производитель интеллектуальных датчиков и комплексных решений для промышленного применения. Уникальный спектр продукции и услуг формирует идеальную основу для надежного и эффективного управления процессами, защиты людей от несчастных случаев и предотвращения нанесения вреда окружающей среде.

Мы обладаем солидным опытом в самых разных отраслях и знаем все о ваших технологических процессах и требованиях. Поэтому, благодаря интеллектуальным датчикам, мы в состоянии предоставить именно то, что нужно нашим клиентам. В центрах прикладного применения в Европе, Азии и Северной Америке системные решения тестируются и оптимизируются под нужды заказчика. Все это делает нас надежным поставщиком и партнером по разработке.

Всеобъемлющий перечень услуг придает завершенность нашему ассортименту: SICK LifeTime Services оказывает поддержку на протяжении всего жизненного цикла оборудования и гарантирует безопасность и производительность.

Вот что для нас значит термин «Sensor Intelligence».

## РЯДОМ С ВАМИ В ЛЮБОЙ ТОЧКЕ МИРА:

Контактные лица и представительства → [www.sick.com](http://www.sick.com)