

USB программатор для микросхем однократно программируемого ПЗУ 1645PT3У.

1. Назначение. Основные характеристики.

Программатор предназначен для программирования, чтения и верификации микросхем однократно программируемого ПЗУ 1645PT3У. Программатор обеспечивает формирование всех необходимых для программирования сигналов и питающих напряжений. Программируемая микросхема устанавливается в контактирующее устройство, расположенное на программаторе. Программируемая микросхема предварительно должна быть помещена в «спутник-держатель».

Программатор имеет кабель с разъемом для подключения к USB порту компьютера. Питание осуществляется от USB порта компьютера. Для управления программатором может быть использована программа Progr_OTP2M.exe версии 1.2 и выше.

Внешний вид программатора представлен на рисунке ниже:



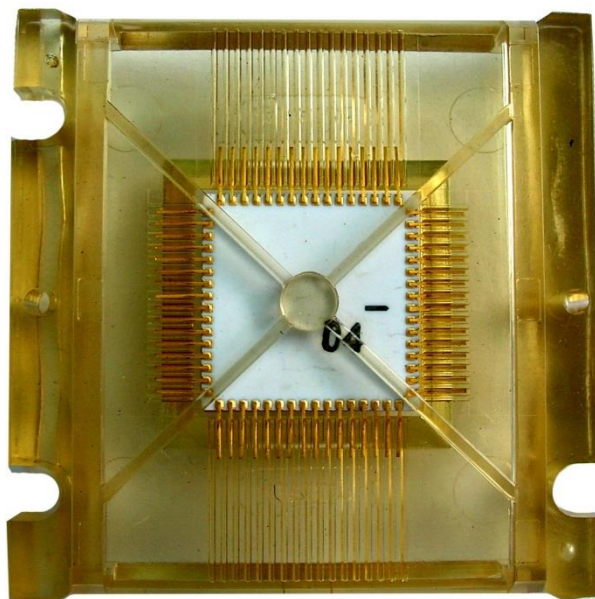
2. Подключение программатора.

Подключите программатор к USB порту компьютера. Запустите программу Progr_OTP2M.exe. Допускается подключать программатор независимо от состояния компьютера, включен или выключен, и программы Progr_OTP2M.exe, запущена или нет. Программа автоматически распознает подключение программатора.

Внимание! Установку программируемой микросхемы в контактирующее устройство программатора необходимо производить только после запуска управляющей программы программатора. При включении/выключении компьютера запрещено оставлять программируемую микросхему в контактирующем устройстве программатора, так как это может привести к выходу её из строя.

Внимание! Напряжения питания, формируемые программатором, предназначены только для питания программируемой микросхемы ПЗУ. Запрещено подключать к выводам контактирующего устройства какие-либо иные устройства.

Внимание! Соблюдайте правильность установки программируемой микросхемы в «спутник-держатель». Попытка запуска какой-либо операции программатора при неправильно установленной микросхеме может привести к выходу её из строя. Правильная установка приведена на рисунке ниже:



Внимание! Запрещается удлинять соединительный USB кабель между компьютером и программатором, а также подключать программатор к USB удлинителю, включая удлинитель, расположенный в компьютерном корпусе, т.к. это может привести к сбоям программатора и появлению ошибок при программировании. Программатор должен быть подключен непосредственно к USB разъему на «материнской плате» компьютера.

3. Индикация включения программатора.

На программаторе установлены два светодиода. Светодиод «Power» индицирует включение напряжения питания самого программатора. Светодиод «Ucc» индицирует включение напряжения питания программируемой микросхемы.

Примечание. Некоторые модификации программатора, использующие внешнее (относительно программируемой микросхемы) напряжение программирования, могут иметь третий индикационный светодиод «Urg». Он индицирует подачу внешнего напряжения программирования на микросхему 1645PT3У.

4. Работа с программатором.

При работе с программатором необходимо руководствоваться инструкцией к управляющей программе «Progr_OTP2M_руководство пользователя.pdf».

Внимание! Запрещено при запущенной операции чтения, верификации, программировании отсоединять микросхему или программатор. Это может привести к выходу из строя программируемой микросхемы. Остановить выполняемую операцию можно только клавишей «Прервать» в управляющей программе.

Внимание! При запущенных операциях чтения, записи и т.д. необходимо обеспечить отсутствие сбоев питания программатора, сбоев компьютера и его программного обеспечения. У источника питания компьютера рекомендуется наличие заземления. В случае несоблюдения вышеописанного, подключенная программируемая микросхема может выйти из строя.