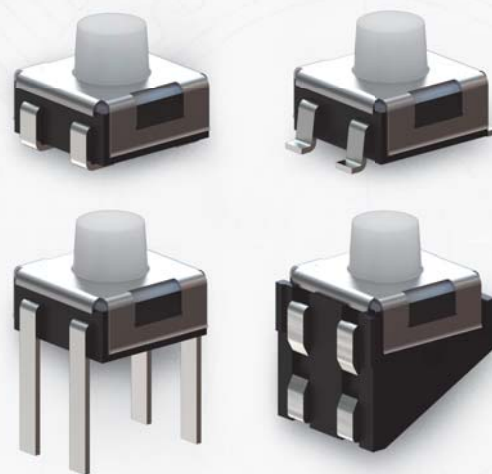
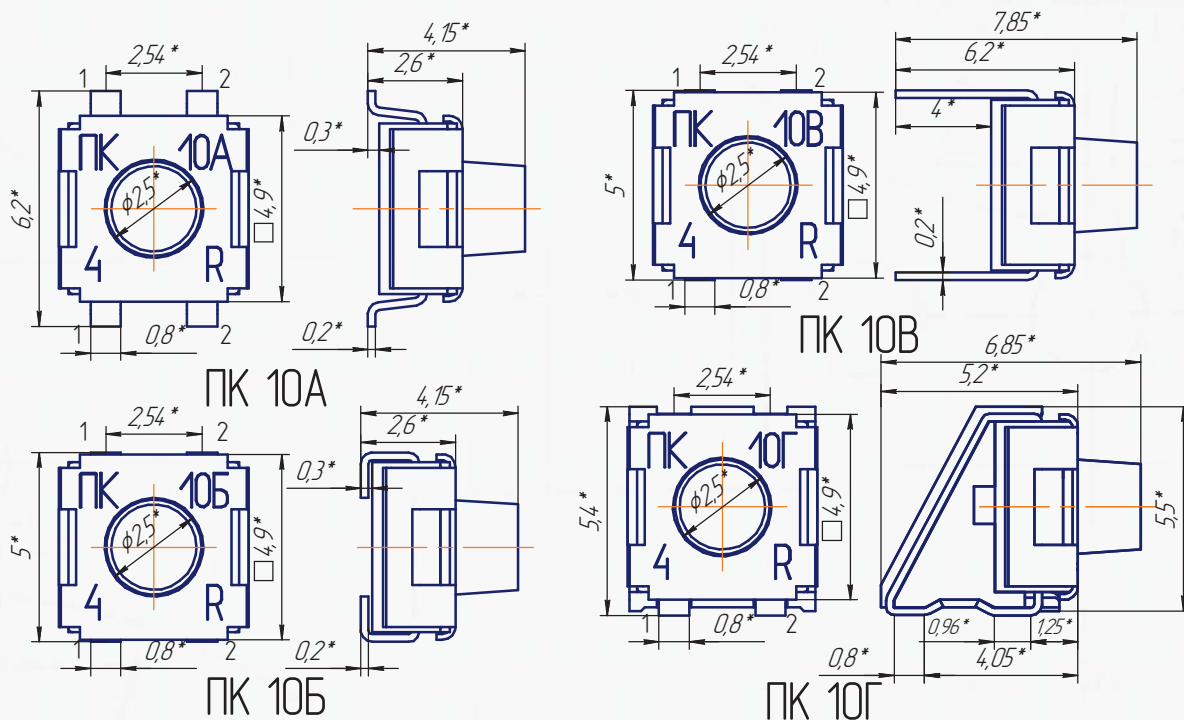


Переключатели предназначены для коммутации электрических цепей постоянного и переменного тока в радиоэлектронной аппаратуре производственно-технического и бытового назначения, под поверхностный монтаж (ПК 10А, ПК 10Б, ПК 10Г) и монтаж в сквозные отверстия (ПК 10В) на печатной плате. Переключатели изготавливают в климатическом исполнении В2 по ГОСТ 15150 и имеют степень защиты от внешних воздействий IP57 по ГОСТ 14254.

Масса, г, не более:	ПК 10А	0,142
	ПК 10Б	0,145
	ПК 10В	0,161
	ПК 10Г	0,253
Сопротивление контакта, Ом, не более		0,05
Электрическая прочность изоляции, Вэфф		350
Сопротивление изоляции, МОм, не менее		1000
Усилие переключения, Н		2-4
Гарантийный срок с даты изготовления, лет, не более:		1,5
Повышенная рабочая температура среды, °С		125
Пониженная рабочая температура среды, °С		минус 60
Повышенная относительная влажность при 35 °С, %		98
Гарантийная наработка, ч		20000



Габаритные и установочные размеры



Рекомендуемая разметка для крепления на печатной плате

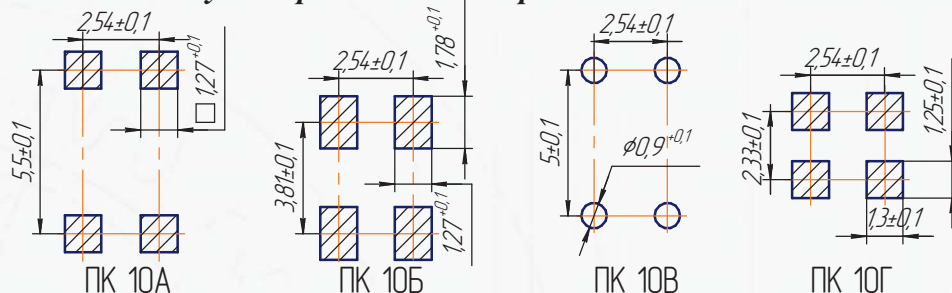
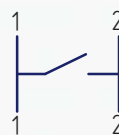


Схема электрическая



Электрические режимы коммутации

Тип МП	Род тока	Вид нагрузки	Электрические параметры			Число коммутационных циклов	
			Напряжение, В	Ток, А	Макс. коммутируемая мощность, Вт	в НКУ	при повышенной температуре
ПК 10А ПК 10Б ПК 10В ПК 10Г	постоянный переменный	активная	1×10^{-4} -16	1×10^{-6} -0,1	1,6	55000	30000

*Переключатели ПК 10 изготавливаются с покрытием выводов Ср-Су

Условное обозначение при заказе:

Для изделий категории качества "ОТК":
«Переключатель ПК 10А "Зл" УВМК.642131.001 ТУ»
где "Зл" - покрытие выводов золотом.



АО «НПП «Кузбассрадио»