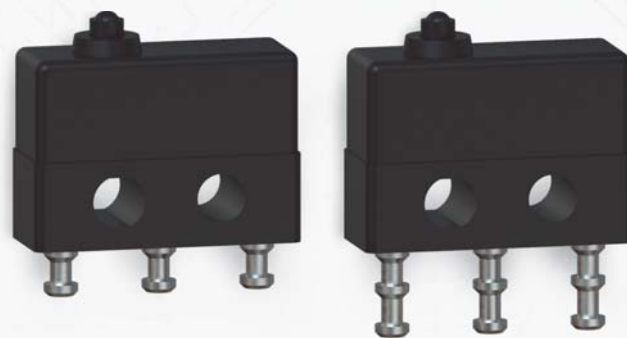
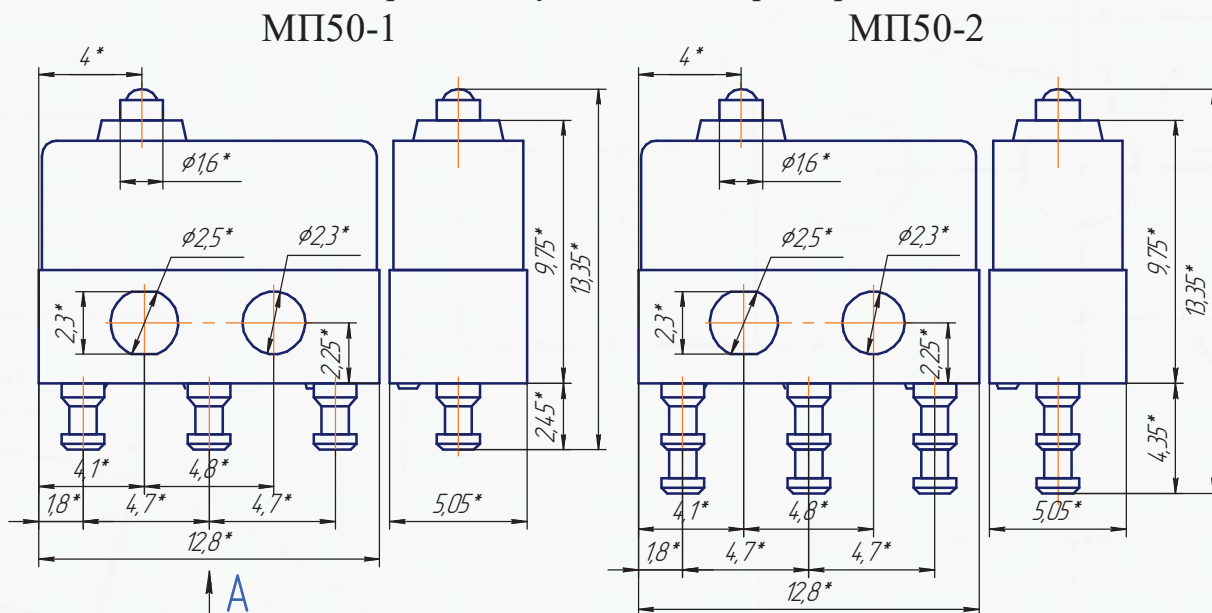


Микропереключатели типа МП50 предназначены для коммутации электрических цепей постоянного и переменного тока в радиоэлектронной аппаратуре изготавливаемые для нужд народно-хозяйственного назначения. Микропереключатели МП50 изготавливают в климатическом исполнении В3 по ГОСТ 15150

Масса, г, не более:МП50-1 МП50-2	1,1 1,2
Сопротивление контакта, Ом, не более	0,05
Электрическая прочность изоляции, Вэфф	350
Сопротивление изоляции, МОм, не менее	1000
Время срабатывания подвижных контактов, с, не более:	0,01
Усилие прямого срабатывания, Н :	1,2-1,8
Усилие обратного срабатывания, Н, не менее	0,27
Гарантийный срок с даты изготовления, лет, не более:	1,5
Ходы приводного элемента, мм:	
рабочий	0,1-0,5
дополнительный, не менее	0,1
дифференциальный, не более	0,12
Повышенная рабочая температура среды, °С	85
Пониженная рабочая температура среды, °С	минус 45
Повышенная относительная влажность при 35 °С, %	98
Гарантийная наработка, ч:	10000

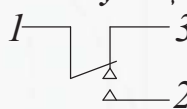


**Габаритные и установочные размеры**

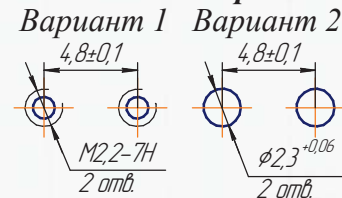


\*Размеры для справок

**Электрическая схема коммутации**



**Разметка для крепления**



**Электрические режимы коммутации**

Тип МП	Род тока	Вид нагрузки	Электрические параметры			Число коммутационных циклов	
			Напряжение, В	Ток, А	Макс. коммутируемая мощность, Вт	в НКУ	при повышенной температуре
МП50-1	постоянный	активная	$1 \times 10^{-4}$ -36	$1 \times 10^{-6}$ -1	10	50000	25000
МП50-2	переменный						

**Условное обозначение при заказе:**

Для изделий категории качества "ОТК": «Микропереключатель МП50-1 УВМК.642121.005 ТУ»