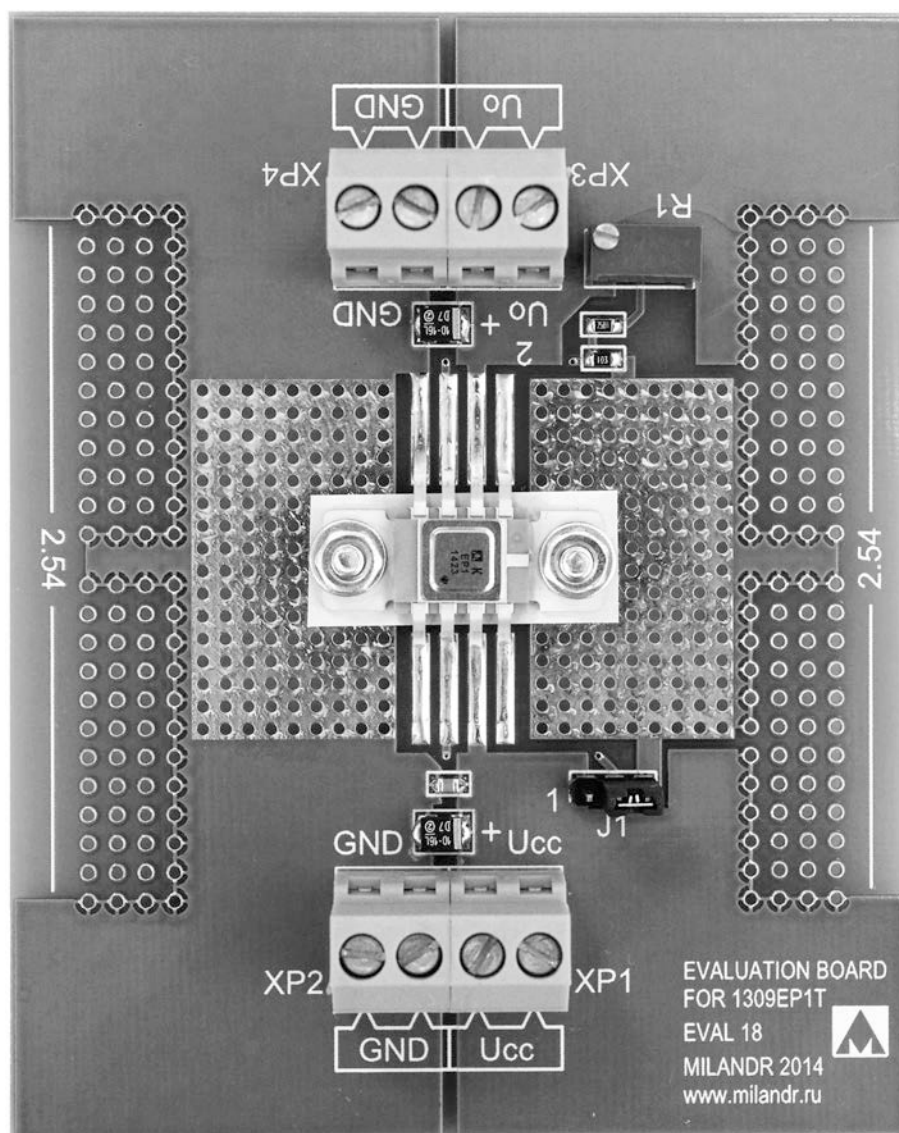


Техническое описание демонстрационной платы линейного регулятора напряжения построенного на м/с 1309EP1T.

Демонстрационная плата EVAL18 предназначена для ознакомления с работой микросхемы 1309EP1T.

Порядок работы

Внешний вид демонстрационной платы EVAL18.



1. Выберите режим работы регулятора переключкой J1. Для включения рабочего режима регулятора установите переключку J1 в положение 1-2. Для отключения регулятора и перевода микросхемы 1309EP1T в режим пониженного энергопотребления установите переключку J1 в положение 2-3.
2. При отключенном переключкой J1 регуляторе, подключите нагрузку к разъёмам XP3 и XP4, а источник напряжения подключите к разъёмам XP1 и XP2 соблюдая при этом полярность.
3. Демоплата EVAL18 имеет предустановленное выходное напряжение $U_0=1\text{В}$, которое можно изменять вращая отвёрткой движок подстроечного резистора R1. Включите источник напряжения и включите регулятор напряжения установив переключку J1 в положение 1-2. Контролируя выходное напряжение регулятора вольтметром на разъёмах XP3 и XP4 установите требуемое значение изменяя сопротивление резистора R1.
4. Окончание работы. Установите переключку J1 в положение 2-3. Выключите источник питания, отсоедините нагрузку.